

AGENCEMENTS DE MAGASIN - STOCK DE VETEMENTS - SALON DE COIFFURE - OUTILLAGE - INFORMATIQUE - MOBILIER

21 LA BINTINAIS

À NOYAL-CHATILLON-SUR-SEICHE (35230)

Le Jeudi 25 Septembre 2025

A 09H30



Lot n° 1

- Comptoir de caisse avec 2 postes - 12 Tables rectangulaires de présentation (2 hauteurs) - 2 Dessertes de pliage - 6 Portants à vêtements recto verso - 6 Portants divers - 6 Grands luminaires - 6 Panneaux muraux blancs avec étagères, picots et penderies - 2 Blocs avec 5 montants métal gris avec étagères, picots et penderies - 9 Panneaux muraux imitation bois avec picots, penderies et étagères - 4 Panneaux recto verso imitation bois avec picots, penderies et étagères - 2 Meubles jeanerie en 12 parties à 5 niveaux avec rétroéclairages - 31 Travées d'étagères, - Etagère haute Mise à prix : 3400€ ATTENTION : ne pas endommager les locaux lors du démontage, obligation de mettre en sécurité l'installation électrique avec wagos et dominos - chèque de caution de 1000€ sera demandé à l'acquéreur. Vendu sur désignation depuis l'Hôtel des ventes, 21 la Bintinias à NOYAL-CHATILLON-SUR-SEICHE JEUDI 25/09 à 9H30. Exposition lundi 22/9 de 10H à 10H30 Centre commercial Beaulieu à NANTES. Enlèvement sur rdv avant le 3/10. Suite LJ SARL LA POUPONNIERE (QUATER BACK), à la requête du TC de RENNES, Me THIRION Charlotte, MJ



Lot n° 2

SALON DE COIFFURE, SE TROUVANT A RENNES: DANS LE SALON : PC portable HP PROBOOK 450 G7, core i3 sans alimentation (non tseté), 3 Bacs shampoings dont un sans bac (attention au démontage, obligation de mettre des bouchons aux arrivées d'eau), 5 Fauteuils SALON ITALY, 4 Reposes pieds, 3 Rehausseurs, 5 Grands miroirs avec tablettes chromées en partie basse (H:105 x L:135) et repose sèche cheveux (à démonter sans endommager le local), Comptoir (110 x 50, H: 105cm environ), 3 Dessertes dont 1 en métal, Petite desserte en bois, 3 Tabourets selles (1 abîmé), Paravent, 2 Sèches cheveux : TGR36000 et HAIRCUT, Broses, Imprimante BROTHER (non testée), Imprimante caisse OXHOO, Téléphone sur base, Extincteur. Stock de produits capillaires bio MARCAPAR - 1 Spray coiffant - 1 Shampoing - 5 Masques - Coloration décoction noire DANS LE LOCAL DU FOND DE LA COUR : Sèche-linge BOSCH, Lave-linge (état?) Mise à prix : 400€ Vendu sur désignation depuis l'Hôtel des ventes, 21 la Bintinias à NOYAL-CHATILLON-SUR-SEICHE jeudi 25 septembre à 9h30. Exposition 9 Rue Victor Hugo à RENNES mercredi 24/09 de 9H à 9H30. Enlèvement sur rdv avant le 30/09. Suite LJS EI LE MOULLEC PASCALE, à la requête du TC de RENNES, Me MARGOTTIN Eric, MJ



Lot n° 3

LOT DE BUREAUTIQUE, SE TROUVANT A CESSON-SEVIGNE: MATERIEL INFORMATIQUE: Dans la baie n°1: - Secure Sync SPECTRACOM, - Switch LINKSYS, - Switch TPLINK, - Sonde 150 CAD 0231, - Switch MICROSENS, - Routeur CISCO ASR 1002, - 2 Serveurs PROLIANT DL360 Gen10 avec 3 disques 10K, - Serveur HP PROLIANT DL 120 Gen9 avec 3 disques 7.2K SATA 500GB, - 3 Serveurs HP PROLIANT DL 120 Gen7: 2 avec 1 disque SATA 250GB, 1 avec 2 disques SATA 250GB, - 3 Serveurs HP PROLIANT DL360E Gen8 avec 2 disques 2TB, - Serveur HP PROLIANT DL380e Gen8 avec 5 disques : 2 de 450GB et 3 de 2TB Dans la baie n°2: - 4 Lames "PROBE", - 2 Lames BU 2 et 100.5, - Switch TP LINK T1600GS - 28TS, - 5 Serveurs HP PROLIANT DL380 Gen10 dont 1 avec 6 disques 6TB, 2 avec 6 disques 2 TB, 2 avec 8 disques 2TB (6) et 240GB (2), - Serveur HP PROLIANT DL360 Gen10 avec 6 disques 6TB, - 8 Serveurs HP PROLIANT DL360 Gen9 avec 2 disques 4TB et 80GB Dans la baie n°3: - 3 Switchs ORTRONICS, - Switch TPLINK T1600GS - 28TS, - Anue Systems Network Emulator, - Serveur HP PROLIANT DL20 Gen10 Plus, - 2 Sondes CAD 0231, - 2 H LOG H Probe THA + Onduleur EATON ELLIPSE ECO 1600 ATTENTION : A démonter sans couper les câbles et sans endommager le local. MOBILIER: - Armoire à hauteur d'appui métal noir garnie de connectique, - 4 Armoires à hauteur d'appui métal beige, - Perroquet, - 11 Bureaux droits ou avec arrondi, - Meuble bas ouvrant à 2 portes garni de connectique, - Étagère à 4 niveaux, - 9 Caissons, - Armoire à hauteur d'appui métal noir garnie de 18 lames CISCO, QOSMETRICS... + 2 Sondes - 9 Fauteuils de bureau, - 17 Chaises visiteur, - Table de travail cannée, - 4 Armoires hautes, - Table mange-debout ronde, - Micro-ondes, - 2 Tables de réunion oblongue en 3 parties, - 3 Tables rectangulaires, - Paperboard ATTENTION : ne pas endommager les locaux lors du démontage, obligation de mettre en sécurité l'installation électrique avec wagos et dominos - chèque de caution de 1000€ sera demandé à l'acquéreur. Mise à prix : 900€ Vendu sur désignation depuis l'Hôtel des ventes, 21 la Bintinias à NOYAL-CHATILLON-SUR-SEICHE jeudi 25/9 à 9H30. Exposition mercredi 24/9 de 14H à 14H30 au 3 Rue de Paris à CESSON-SEVIGNE. Enlèvement sur rdv avant le 30/09. Suite LJ SAS DANSO, à la requête du TC de RENNES, Me BRILLAUD Benjamin, MJ



Lot n° 4

AGENCEMENT BOUTIQUE DEVRED SE TROUVANT A ST-MALO : DANS LE MAGASIN : Comptoir (266 x 100 xH:90cm environ) avec démagnétiseur antiviol et arrière comptoir, 19 Travées de meubles formant portants à 2 étagères avec 2 caissons en partie basse, 2 Petites étagères noires, Étagère sur cornières, Desserte roulante plateau stratifié bois, 3 Grands miroirs, Climatisation INVERTER, 2 Meubles bas gris sur roulettes "Sportswear", 6 Meubles bas gris stratifiés bois sur roulettes (248 x 80x H:90cm environ), 2 Grands meubles bas sur 4 grosses roulettes, Grande table à 2 abatants, Grande table de présentation à tiroirs et à 2 tirettes coulissantes, 3 Tables à 2 abatants (160 x 78 x H:91cm environ), Meubles vitrines, Canapé club en cuir, 8 Spots noirs carrés, 4 Spots double rectangle, 5 Portants métal sur base stratifiée bois, Petit portant, Portique antiviol système EAS (ex ESPRIT), 7 Mannequins sur pieds, 6 Bustes, Petit escabeau 3 marches, Pied d'éléphant, 2 Plots chromés avec cordage rouge tressé, Extincteurs DANS LA RESERVE, LE COULOIR, LES CABINES: Armoire métallique 2 portes coulissantes, Mannequin homme, Étagères démontées, 2 Bureaux, Étagères métal, Petite étagère bois, Étagère métal formant penderie, 3 Caissons, Petit bureau informatique, Petite chaise coque blanche, Siège sur roulettes, 2 Sièges, 5 Tables (45 x 45 x H:50cm), 5 Miroirs rétroéclairés, 2 Pieds en X de flamme, Tableau VELEDA, Réfrigérateur VALBERG, Téléphone sur base, Cafetière PHILLIPS Senseo, Extincteur AREX, Portant, Cintres, Aspirateur industriel LEMAN, Escabeau aluminium 6 marches ATTENTION : ne pas endommager les locaux lors du démontage, obligation de mettre en sécurité l'installation électrique avec wagos et dominos - chèque de caution de 1000€ sera demandé à l'acquéreur. Mise à prix : 2500€ Vendu sur désignation depuis l'Hôtel des ventes, 21 la Bintinias à NOYAL-CHATILLON-SUR-SEICHE jeudi 25/9 à 9H30. Exposition mercredi 24/9 de 10H30 à 11H à SAINT-MALO, 2 Impasse de la Haute Futaie. Enlèvement sur rdv avant le 3/10. Suite LJ SARL ANIME, à la requête du TC de RENNES, Me MARGOTTIN Eric, MJ



Lot n° 5

AGENCEMENT CONCEPT ROUGE GORGE, SE TROUVANT A SAINT-GREGOIRE: 3 Portants à vêtements recto verso, Meuble présentoir composé de 3 tables rondes gigognes, Commode 4 tiroirs, Présentoir bois pour affichage lumineux, Podium rond, Support affiche carré en bois, 3 Mannequins femme en pied, 5 Mannequins femme demi jambe demi bas, 5 Bustes de femme, 5 Fessiers de femme, 3 Penderies (2 tailles différentes) dont 1 cassée, Portants à picots base ronde, Présentoir recto verso pour accessoires (picots supplémentaires en réserve), Comptoir de caisse, Meuble arrière caisse ouvrant à 3 portes, 4 Poufs rouges, Desserte noire, Meuble ouvrant à un tiroir en ceinture avec 2 bacs, Etagère blanche, 9 Éléments muraux de présentation blancs (différentes tailles) avec tablettes (2 formats), picots..., 7 Luminaires suspensions, 4 Miroirs, Micro-ondes, Réfrigérateur, Vestiaire 4 cases, Antivols, Imprimante HP LASERPROM404, Ampli de magasin ECLER HMA120. ATTENTION : ne pas endommager les locaux lors du démontage, obligation de mettre en sécurité l'installation électrique avec wagos et dominos - chèque de caution de 1000€ sera demandé à l'acquéreur. Les photos prises avec la présentation des sous-vêtements sont non-contractuelles et données à titre indicatif afin de montrer le potentiel de l'agencement. Mise à prix : 1300€ Vendu sur désignation depuis l'Hôtel des ventes, 21 La Bintinais à NOYAL-CHATILLON-SUR-SEICHE jeudi 25/09 à 9H30. Exposition lundi 22/09 de 9H à 9H30 Centre commercial Leclerc ZI Nord, Rue de l'Étang à SAINT-GREGOIRE. Enlèvement avant le 30/09 sur rdv, entre 5h et 8h30. Suite LJ SARL TYNA, à la requête du TC de RENNES, Me MARGOTTIN Eric, MJ



Lot n° 6

22 Lits médicalisés, Se trouvant à PARTHENAY (79) Mise à prix : 660€ Vendus sur désignation, depuis l'Hôtel des ventes, 21 La Bintinais à NOYAL-CHATILLON-SUR-SEICHE. Exposition sur rdv auprès de l'étude contact@cprennes.com. Enlèvement sur rdv avant le 3/10. Suite LJ SAS NOUVELLE MMO, à la requête du TC de RENNES, Me BRILLAUD Benjamin, MJ



Lot n° 10

3 Mannequins homme Mise à prix : 120€ Suite LJ SARL LA POUPONNIERE (QUATER BACK), à la requête du TC de RENNES, Me THIRION Charlotte, MJ



Lot n° 11

4 Mannequins femme Mise à prix : 160€ Suite LJ SARL LA POUPONNIERE (QUATER BACK), à la requête du TC de RENNES, Me THIRION Charlotte, MJ

Lot n° 11.1



6 Mannequins plastique (manque 1 socle) = 1 buste et 5 en pieds 2 Echelles bambou Mise à prix : 60€ Suite LJS Mme STEPHANIE ORAND, à la requête du TC de RENNES, Me COLLIN Pauline, MJ



Lot n° 11.2

Machine à coudre SINGER modèle C240 de 2020, sans alimentation, 4 petits accessoires
Mise à prix : 80€ Suite LJS Mme STEPHANIE ORAND, à la requête du TC de RENNES, Me COLLIN Pauline, MJ



Lot n° 12

5 Miroirs à parcloles miroirs, 156 x 78cm Mise à prix : 80€ Suite LJ SARL LA
POUPONNIERE (QUATER BACK), à la requête du TC de RENNES, Me THIRION
Charlotte, MJ



Lot n° 13

11 Miroirs à parcloles miroirs (environ 3 accidentés), 177 x 50cm Mise à prix : 180€ Suite LJ
SARL LA POUPONNIERE (QUATER BACK), à la requête du TC de RENNES, Me THIRION
Charlotte, MJ



Lot n° 14

Réfrigérateur ESSENTIEL B, Machine à café MAGIMIX EXPRESSO, Aspirateur, Micro
ondes, Diable, Escabeau TUBESCA 7 marches Mise à prix : 100€ Suite LJ SARL LA
POUPONNIERE (QUATER BACK), à la requête du TC de RENNES, Me THIRION
Charlotte, MJ



Lot n° 15

Lecteur CD YAMAHA CDS300, Ampli CROWN XLS1000 Mise à prix : 40€ Suite LJ SARL
LA POUPONNIERE (QUATER BACK), à la requête du TC de RENNES, Me THIRION
Charlotte, MJ



Lot n° 15.1

PC fixe avec Ecran Iiyama et Mini UC Core i5 (fonctionne), Imprimante ticket EPSON,
Scannette, Téléphone sur base GIGASET, Tiroir-caisse Mise à prix : 160€ Suite LJ SARL
LA POUPONNIERE (QUATER BACK), à la requête du TC de RENNES, Me THIRION
Charlotte, MJ



Lot n° 16

PC fixe écran HP (fonctionne) et Mini UC HP, 2 Claviers, Souris, Imprimante étiqueteuse AVERY AP5.4, Imprimante HP (s'allume), Scanner EPSON Perfection V33 Mise à prix : 160€ Suite LJ SARL LA POUPONNIERE (QUATER BACK), à la requête du TC de RENNES, Me THIRION Charlotte, MJ



Lot n° 17

PC fixe écran HP, Mini UC HP (fonctionne) Mise à prix : 80€ Suite LJ SARL LA POUPONNIERE (QUATER BACK), à la requête du TC de RENNES, Me THIRION Charlotte, MJ



Lot n° 17.1

TV SAMSUNG 140cm avec télécommande, sans pieds (fonctionne) Mise à prix : 30€ Suite LJ SARL LA POUPONNIERE (QUATER BACK), à la requête du TC de RENNES, Me THIRION Charlotte, MJ



Lot n° 18

3 Bancs, 2 Poufs (petites usures), 3 Tables basses Mise à prix : 80€ Suite LJ SARL LA POUPONNIERE (QUATER BACK), à la requête du TC de RENNES, Me THIRION Charlotte, MJ



Lot n° 39

Stock de vêtements femme grandes tailles (42 au 58) de marques : RINALDI, DIFFUMOD, GRIFFON, FAROMA, STARK, A3, JMP, CISO, KOMPAGNIET, AGATHE ET LOUISE, AN VITO, SPG et LA FIANCEE Portants métal (2 simples, 1 double, 1 en Z, 1 petit simple, 1 en bois), Ensemble de cintres plastique, Ensemble de caisses plastique Comprenant 1 956 unités (quantité donnée à titre indicatif) pour un prix d'achat TTC de 47 889,84€. Les opérations de contrôle et vérification sur site n'ont révélé aucune anomalie notable. Une partie des pièces constituant ce stock (158 unités) se trouve actuellement dans les locaux de la société MODZ 1 Impasse de Chavanne, ZAC de Chavanne 69400 ARNAS Charge à l'acquéreur de récupérer ce stock Sacs à main, collants, écharpes Mise à prix : 7800 € Suite LJS Mme STEPHANIE ORAND, à la requête du TC de RENNES, Me COLLIN Pauline, MJ



Lot n° 40

Comptoir de caisse, Tabouret, 2 Commodes IKEA à 4 tiroirs, Meuble blanc à 4 tiroirs bas
Mise à prix : 100€ Suite LJS EURL MOM & MERVEILLES, à la requête du TC de RENNES,
Me COLLIN Pauline, MJ



Lot n° 41

4 Meubles blancs à 4 tiroirs bas, 2 Meubles blancs à 2 tiroirs bas Mise à prix : 150€ Suite
LJS EURL MOM & MERVEILLES, à la requête du TC de RENNES, Me COLLIN Pauline, MJ



Lot n° 41.1

2 Portants à vêtements en bois avec 7 cintres en bois, Penderie enfant, Etagères 3 travées
en bois, Commode 3 tiroirs imitation bois et son petit chevet, Portant métal, 2 Présentoirs en
contreplaqué, Présentoir à cartes, Armoire ancienne repeinte en rose, Armoire ancienne
repeinte en bleu formant dressing, Vitrine ancienne repeinte en bleu Mise à prix : 150€ Suite
LJS EURL MOM & MERVEILLES, à la requête du TC de RENNES, Me COLLIN Pauline, MJ



Lot n° 42

2 Meubles blancs à 4 tiroirs bas, 2 Commodes blanches à 8 tiroirs Mise à prix : 100€ Suite
LJS EURL MOM & MERVEILLES, à la requête du TC de RENNES, Me COLLIN Pauline, MJ



Lot n° 42.1

2 Radiateurs sur roulettes, Machine à café DOLCE GUSTO, Micro-ondes, Ring, Bain de
soleil pliant, Aspirateur PARKSIDE, Vaisselle, 2 Extincteurs Mise à prix : 80€ Suite LJS
EURL MOM & MERVEILLES, à la requête du TC de RENNES, Me COLLIN Pauline, MJ



Lot n° 43

PC portable HP ZBook 15 G3, Core i7 avec chargeur (S'allume, non réinitialisé, mdp
inconnu) Mise à prix : 100€ Suite LJ SAS DANSO, à la requête du TC de RENNES, Me
BRILLAUD Benjamin, MJ



Lot n° 44

PC portable HP ELITEBOOK 8570W, Core i7 avec chargeur (s'allume, non réinitialisé, mdp inconnu), Station d'accueil Mise à prix : 100€ Suite LJ SAS DANSO, à la requête du TC de RENNES, Me BRILLAUD Benjamin, MJ



Lot n° 45

PC portable DELL LATITUDE 3540 Core i5 (avec chargeur à réviser), (s'allume, non réinitialisé, mdp inconnu), Mise à prix : 100€ Suite LJ SAS DANSO, à la requête du TC de RENNES, Me BRILLAUD Benjamin, MJ



Lot n° 46

Unité centrale HP PRODESK Core i7, Lecteur CD ASUS 7107, 02/17, Lecteur CD ASUS 52CD, 02/18, 3 Ecrans AOC, 2 Ecrans ASUS, 2 Ecrans IYAMA, 1 Ecran DELL, Ecran incurvé SAMSUNG, 6 Claviers LOGITECH (dont 1xK120), 2 Casques, Sac à dos, 5 Pochettes pour tablettes, Mise à prix : 150€ Suite LJ SAS DANSO, à la requête du TC de RENNES, Me BRILLAUD Benjamin, MJ



Lot n° 46.1

PC fixe écran ACER, tour DELL OPTIPLEX 3020 (disque dur démonté), Vidéoprojecteur NEC, HS sans alimentation, avec télécommande, Multifonction HP PHOTOSMART, HS sans alimentation Mise à prix : 80 € Suite LJ SAS EFC RESEAUX, à la requête du TC de RENNES, Me THIRION Charlotte, MJ



Lot n° 46.2

13 Téléphones portables (usagés) : - SAMSUNG A145R, 64GB - 2 MOTOROLA - SAMSUNG - REDMI - SAMSUNG (écran étoilé) - 2 SONY XPERIA - BLACKVIEW (écran étoilé) - 3 CROSSCALL (écran étoilé) - SONY sans alimentation ni chargeur Mise à prix : 130 € Suite LJ SAS EFC RESEAUX, à la requête du TC de RENNES, Me THIRION Charlotte, MJ 10



Lot n° 47

PC portable DELL LATITUDE E5500 avec chargeur, Intel Centrino, (s'allume, non réinitialisé, mdp inconnu), Mise à prix : 100€ Suite LJ SAS DANSO, à la requête du TC de RENNES, Me BRILLAUD Benjamin, MJ



Lot n° 48

PC Portable LENOVO ThinkPad X1 Extreme 2nd avec son chargeur, fonctionne et réinitialisé Type : 20QV-0010FR S/NR9-OW1RP4 19/09 Compliance ID : TP00099B Quelques rayures sur l'arrière Mise à prix : 100€ Suite LJ SAS DANSO, à la requête du TC de RENNES, Me BRILLAUD Benjamin, MJ



Lot n° 48.1

Multifonction RICOH IMC2000 Mise à prix : 300€ Vendu par la SVV ADJUGE, frais de vente : 24% TTC



Lot n° 49

Multifonction OKI Executive series ES 8493MFP N°AL67026615 (testé fcontionne) Mise à prix : 100€ Suite LJ SAS DANSO, à la requête du TC de RENNES, Me BRILLAUD Benjamin, MJ



Lot n° 49.1

Lampe grise FLUO LUM Mise à prix : 20€ Suite LJ SAS DANSO, à la requête du TC de RENNES, Me BRILLAUD Benjamin, MJ



Lot n° 50

PC portable HP PAVILION PROTECTSMART, PC portable ASUS G702V, Core i5, 2017, PC portable HP ProBook 450 G3, sans chargeur, PC portable HP ProBook 450 G3, sans chargeur (clavier à changer), PC portable DELL XPS Windows 8, sans chargeur Ensemble non testé Mise à prix : 50€ Suite LJ SAS DANSO, à la requête du TC de RENNES, Me BRILLAUD Benjamin, MJ

Lot n° 51



Onduleur EATON Ellipse Eco 1600 FR USB offline, N°EL 1600 U SBFR (dans son carton, jamais servi, non testé), 588 euros TTC 2 Onduleurs EATON Eco 650 USB, N°EL 650 U SBFR, (non testés), 220 euros TTC l'unité NAS SYNOLOGIC DS418, 4 disques, N°20C0PHN122401, Avec disques et câbles (505 euros TTC + disques + câbles) Mise à prix : 100€ Suite LJ SAS DANSO, à la requête du TC de RENNES, Me BRILLAUD Benjamin, MJ



Lot n° 52

Routeur CISCO ASR 1000, + Lames : - 2 HLOG H PROBE THA - 4 Switchs Mise à prix : 100€ Suite LJ SAS DANSO, à la requête du TC de RENNES, Me BRILLAUD Benjamin, MJ



Lot n° 53

PC portable LENOVO IDEAPAD 3 (2020) avec chargeur Mise à prix : 60€ Suite LJ SAS AMBULANCES DE NUIT 35, à la requête du TC de RENNES, Me BRILLAUD Benjamin, MJ



Lot n° 53.1

Ordinateur portable LENOVO ThinkBook, Core i5, 15 G2 ITL, avec alimentation, S'allume, manque mot de passe, non réinitialisé Mise à prix : 150€ Suite LJ SAS JUST QUEEN, en collaboration avec Me SADDE Christophe, Commissaire de Justice, à la requête du TC de DIJON, Me POINSARD Thibaud, MJ



Lot n° 53.2

Téléphone portable SAMSUNG avec coque, alimentation sans bloc, s'allume, code inconnu, écran légèrement abîmé en bas à droite Mise à prix : 60€ Suite LJ SAS JUST QUEEN, en collaboration avec Me SADDE Christophe, Commissaire de Justice, à la requête du TC de DIJON, Me POINSARD Thibaud, MJ



Lot n° 54

Ordinateur portable LENOVO ThinkBook, Core i5, 15 G2 ITL, avec alimentation, souris sans fil, dans sa sacoche, S'allume, mdp : 21081984, non réinitialisé Mise à prix : 150€ Suite LJ SAS JUST QUEEN, en collaboration avec Me SADDE Christophe, Commissaire de Justice, à la requête du TC de DIJON, Me POINSARD Thibaud, MJ



Lot n° 54.1

Tablette APPLE avec socle métallique, tiroir caisse, imprimante ticket (achetés en juin 2022 : 1206€ TTC) Mise à prix : 80€ Suite LJS SLICE CLUB, à la requête du TC de RENNES, Me THIRION Charlotte, MJ



Lot n° 55

Ordinateur de caisse All in One DELL (fonctionne), Imprimante de tickets de caisse EPSON (fonctionne), Onduleur APC, Scanner de codes-barres, Tiroir-caisse, 2 Téléphones LOGICOM, Imprimante multifonction BROTHER DCP, Téléphone portable IPHONE SE avec coque, sans alimentation (fonctionne, réinitialisé) Mise à prix : 200€ Suite LJS Mme STEPHANIE ORAND, à la requête du TC de RENNES, Me COLLIN Pauline, MJ



Lot n° 56

Bureau stratifié blanc et façon bois, Cafetière PHILIPS, Aspirateur traineau MIELE Fauteuil dactylo Mise à prix : 40€ Suite LJS Mme STEPHANIE ORAND, à la requête du TC de RENNES, Me COLLIN Pauline, MJ



Lot n° 57

Enceinte wifi YAMAHA avec alimentation Mise à prix : 30 € Suite LJS Mme STEPHANIE ORAND, à la requête du TC de RENNES, Me COLLIN Pauline, MJ



Lot n° 58

Steamer STEAM ONE P23 Mise à prix : 30€ Suite LJS Mme STEPHANIE ORAND, à la requête du TC de RENNES, Me COLLIN Pauline, MJ



Lot n° 59

Lampe led, Trépied photo, Pied de micro Mise à prix : 30€ Suite LJS Mme STEPHANIE ORAND, à la requête du TC de RENNES, Me COLLIN Pauline, MJ



Lot n° 60

2 Chaises garnitures tissu noir, Bergère garniture tissu gris, Bout de canapé plateau verre Mise à prix : 30€ Suite LJS Mme STEPHANIE ORAND, à la requête du TC de RENNES, Me COLLIN Pauline, MJ



Lot n° 61

15 Présentoirs à bijoux fantaisie garnis de bracelets, colliers, boucles d'oreilles, magnets Lot d'éléments décoratifs Mise à prix : 40€ Suite LJS Mme STEPHANIE ORAND, à la requête du TC de RENNES, Me COLLIN Pauline, MJ



Lot n° 62

Comptoir bâti métal, plateau bois, Meuble de présentation bâti métal, plateau bois ouvrant par 3 tiroirs, 7 Étagères murales métal, 11 Travées d'étagères à crémaillères et leurs accessoires de présentation, 9 Travées d'étagères à crémaillères et leurs accessoires de présentation, Étagère métal, Miroir psyché Mise à prix : 400 € Suite LJS Mme STEPHANIE ORAND, à la requête du TC de RENNES, Me COLLIN Pauline, MJ



Lot n° 64

Perforateur BOSCH GBH 18V-21, fonctionne Visseuse BOSCH dans son coffret, 2 accus et 1 chargeur, fonctionne, Boîte d'embouts DEXTER Mise à prix : 120€ Suite LJ SAS EFC RESEAUX, à la requête du TC de RENNES, Me THIRION Charlotte, MJ



Lot n° 64.1

Perforateur HILTI TE6-A (fonctionne) Accu, chargeur Mise à prix : 50 € Suite LJ SAS EFC RESEAUX, à la requête du TC de RENNES, Me THIRION Charlotte, MJ



Lot n° 64.2

Perforateur HILTI TE6-A (fonctionne) Accu (HS), Chargeur Mise à prix : 50€ Suite LJ SAS EFC RESEAUX, à la requête du TC de RENNES, Me THIRION Charlotte, MJ



Lot n° 64.3

Perforateur HILTI TE6A (fonctionne, poignée abimée Accu, Chargeur, + 1 Chargeur HILTI TC424H et 1 Accu Mise à prix : 50€ Suite LJ SAS EFC RESEAUX, à la requête du TC de RENNES, Me THIRION Charlotte, MJ



Lot n° 64.4

Perforateur HILTI TE6-A36 (fonctionne), Accu, Chargeur portatif Mise à prix : 50€ Suite LJ SAS EFC RESEAUX, à la requête du TC de RENNES, Me THIRION Charlotte, MJ



Lot n° 64.5

Perforateur MILWAUKEE M18 CHX (fonctionne), Visseuse MILWAUKEE M12 FDD (fonctionne), 4 Accus dont 1 HS, 2 Chargeurs Mise à prix : 50€ Suite LJ SAS EFC RESEAUX, à la requête du TC de RENNES, Me THIRION Charlotte, MJ 45



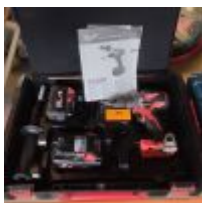
Lot n° 64.6

Visseuse MILWAUKEE M12 (fonctionne) 2 Accus, 1 Chargeur Mise à prix : 40€ Suite LJ SAS EFC RESEAUX, à la requête du TC de RENNES, Me THIRION Charlotte, MJ 44



Lot n° 64.7

Visseuse MILWAUKEE M18 (fonctionne) Accu Mise à prix : 40€ Suite LJ SAS EFC RESEAUX, à la requête du TC de RENNES, Me THIRION Charlotte, MJ



Lot n° 65

Visseuse MILWAUKEE M18 BLPD2 0X dans son coffret, 2 accus, (fonctionne), Boîte d'embouts Mise à prix : 40€ Suite LJ SAS EFC RESEAUX, à la requête du TC de RENNES, Me THIRION Charlotte, MJ 45



Lot n° 65.1

Visseuse HILTI SB 10 (fonctionne) 3 Accus Mise à prix : 40€ Suite LJ SAS EFC RESEAUX, à la requête du TC de RENNES, Me THIRION Charlotte, MJ 42



Lot n° 65.2

Visseuse HILTI SP100-A (fonctionne), 2 accus, Visseuse HILTI SF121-A, 2 accus (non testée), + 1 accu et 1 chargeur Mise à prix : 60€ Suite LJ SAS EFC RESEAUX, à la requête du TC de RENNES, Me THIRION Charlotte, MJ



Lot n° 65.3

Visseuse BOSCH GSR18-2 LI Plus sans accu Visseuse BOSCH GSR18-2 LI, 1 accu, Visseuse BOSCH GSR 18V sans accu (non testée), Visseuse BOSCH sans accu, (non testée), 2 Chargeurs BOSCH Mise à prix : 70€ Suite LJ SAS EFC RESEAUX, à la requête du TC de RENNES, Me THIRION Charlotte, MJ



Lot n° 65.4

2 Boîtes de lettres à frapper ETC, 5mm Mise à prix : 50€ Suite LJ SAS EFC RESEAUX, à la requête du TC de RENNES, Me THIRION Charlotte, MJ



Lot n° 66

Visseuse MAC ALLISTER MSDD18 Li-2, 2 accus, 1 chargeur, avec sacoche dans son carton Mise à prix : 20€ Suite LJ SAS DANSO, à la requête du TC de RENNES, Me BRILLAUD Benjamin, MJ



Lot n° 67

2 Consoles MACC, Garde-corps équerres FOBI, 4 Tréteaux de maçon, 3 Panneaux de signalisation, Hérissons de ramonage, 3 Brins d'échelle, Gâche Mise à prix : 60€ Suite LJS LEGEARD COUVERTURE, à la requête du TC de Rennes, Me THIRION Charlotte MJ



Lot n° 68

Visseuse BOSCH GSR 18V55 avec 2 accus et 1 chargeur dans son coffret, fonctionne Mise à prix : 40€ Suite LJ SAS EFC RESEAUX, à la requête du TC de RENNES, Me THIRION Charlotte, MJ 48



Lot n° 69

5 Pistolets à colle, 4 Transformateurs (allume cigare / 220), 2 Fixations pour échelle RHINO SAFE CLAMP (manque clés), 10 Cercleuses pour cerclage de feuillard autour des poteaux, 7 Agrafeuses Mise à prix : 40€ Suite LJ SAS EFC RESEAUX, à la requête du TC de RENNES, Me THIRION Charlotte, MJ 52



Lot n° 70

Dérouleur de touret RUNPOTEC XBOARD Mise à prix : 30€ Suite LJ SAS EFC RESEAUX, à la requête du TC de RENNES, Me THIRION Charlotte, MJ 53



Lot n° 70.1

Déroule touret vert Mise à prix : 30€ Suite LJ SAS EFC RESEAUX, à la requête du TC de RENNES, Me THIRION Charlotte, MJ



Lot n° 71

Roue de métrage Mise à prix : 10€ Suite LJ SAS EFC RESEAUX, à la requête du TC de RENNES, Me THIRION Charlotte, MJ 54



Lot n° 72

Visseuse et meuleuse RYOBI, 1 chargeur et 2 accus dans sacoche, fonctionnent Mise à prix : 40€ Suite LJ SAS EFC RESEAUX, à la requête du TC de RENNES, Me THIRION Charlotte, MJ



Lot n° 73

Mégamètre CHAUVIN ARNOUX CA 6531 dans sa sacoche Mise à prix : 40€ Suite LJ SAS EFC RESEAUX, à la requête du TC de RENNES, Me THIRION Charlotte, MJ



Lot n° 73.1

2 Testeurs VIAVI ONE EXPERT ONX bdcM 580 de boucles locales, dans leur sacoche Prix d'achat : Environ 3000€ l'unité Mise à prix : 400 € Suite LJ SAS EFC RESEAUX, à la requête du TC de RENNES, Me THIRION Charlotte, MJ



Lot n° 73.2

Testeur ADSL VDSL VIAVI ONE EXPERT ONX 580A Prix d'achat : Environ 1600€ Mise à prix : 80 € Suite LJ SAS EFC RESEAUX, à la requête du TC de RENNES, Me THIRION Charlotte, MJ



Lot n° 73.3

3 Appareils de mesure ARGUS 151 dont 1 usagé, 13 Téléphones de test usagés dont 2 DEPAEPE, 6 Pincettes pour clipser les fils dans les boîtes, 2 Téléphones de test ARGUS 3U pour ligne NUMARIS (obsolètes), 3 Testeurs ADSL VDSL JDSU SMARTCLASS TPS VIAVI, Testeur ADSL OMELCOM PO105 (obsolète), Testeur Gas Detection HONEYWELL BW, Appareil SPIRENT, Sacoche DEXTER avec câbles Mise à prix : 80 € Suite LJ SAS EFC RESEAUX, à la requête du TC de RENNES, Me THIRION Charlotte, MJ



Lot n° 74

Pince de détection de trafic sur fibre optique ETC MU1307A8 Mise à prix : 40€ Suite LJ SAS EFC RESEAUX, à la requête du TC de RENNES, Me THIRION Charlotte, MJ 55



Lot n° 75

6 Dérouleurs vides Mise à prix : 100€ Suite LJ SAS EFC RESEAUX, à la requête du TC de RENNES, Me THIRION Charlotte, MJ



COMMISSAIRES-PRISEURS JUDICIAIRES
**GAUDUCHEAU
& ZEQUEL**

Lot n° 76



Lot de cônes de signalisation, Panneaux de signalisation, 14 Gardes fous, 5 Baudriers, 4 Casques + Chutes du tuyaux PVC Mise à prix : 60€ Suite LJ SAS EFC RESEAUX, à la requête du TC de RENNES, Me THIRION Charlotte, MJ





Lot n° 77

Aiguille de 300m Rouleau de câble de fibre Mise à prix : 120€ Suite LJ SAS EFC RESEAUX, à la requête du TC de RENNES, Me THIRION Charlotte, MJ 60



Lot n° 78

9 Marteaux à plaque Mise à prix : 40€ Suite LJ SAS EFC RESEAUX, à la requête du TC de RENNES, Me THIRION Charlotte, MJ 51



Lot n° 79

Aiguille de 150m Mise à prix : 60€ Suite LJ SAS EFC RESEAUX, à la requête du TC de RENNES, Me THIRION Charlotte, MJ 61



Lot n° 80

Motopompe moteur HONDA WB20XT, 2012, (fonctionne) Mise à prix : 50€ Suite LJ SAS EFC RESEAUX, à la requête du TC de RENNES, Me THIRION Charlotte, MJ 59



Lot n° 81

Motopompe moteur HONDA WB20XT, fonctionne Mise à prix : 50€ Suite LJ SAS EFC RESEAUX, à la requête du TC de RENNES, Me THIRION Charlotte, MJ



Lot n° 81.1

Scie à onglet sur table TC-SM 2131/2, 2024 Mise à prix : 180€ Suite LJS SAS HORUS BATIMENT, à la requête du TC de RENNES, Me BRILLAUD Benjamin, MJ



Lot n° 81.2

Scie sur table EINHELL TE TS 36/210, 2022, 2 accus Mise à prix : 70€ Suite LJS SAS HORUS BATIMENT, à la requête du TC de RENNES, Me BRILLAUD Benjamin, MJ



Lot n° 81.3

Aspirateur STANLEY SXC30XTDE, Marche-pied, Seau de lavage RUBI Mise à prix : 30€ Suite LJS SAS HORUS BATIMENT, à la requête du TC de RENNES, Me BRILLAUD Benjamin, MJ



Lot n° 81.4

Décapeur thermique PRECIVA,, Disqueuse bleue HS, Harnais de sécurité, casque, genouillère, Outils à main, Rabot filaire MCKERSON, Etau, 3 Seaux garnis de raccords, spatule, silicone Mise à prix : 60€ Suite LJS SAS HORUS BATIMENT, à la requête du TC de RENNES, Me BRILLAUD Benjamin, MJ



Lot n° 81.5

Visseuse EINHELL 2023/01/P-22-2065 Accu et chargeur double, Visseuse MILWAUKEE (plaque illisible) sans accu ni chargeur, non testée Mise à prix : 20€ Suite LJS SAS HORUS BATIMENT, à la requête du TC de RENNES, Me BRILLAUD Benjamin, MJ



Lot n° 81.6

2 Ventouses STANLEY (dans coffret) Mise à prix : 20€ Suite LJS SAS HORUS BATIMENT, à la requête du TC de RENNES, Me BRILLAUD Benjamin, MJ



Lot n° 81.7

Burineur filaire EINHELL dans son coffret Mise à prix : 30€ Suite LJS SAS HORUS BATIMENT, à la requête du TC de RENNES, Me BRILLAUD Benjamin, MJ





Lot n° 82

Echelle triple avec brin en fibre (spéciale Télécom) Mise à prix : 100€ Suite LJ SAS EFC RESEAUX, à la requête du TC de RENNES, Me THIRION Charlotte, MJ



Lot n° 83

Echelle triple avec brin en fibre (spéciale Télécom) Mise à prix : 100€ Suite LJ SAS EFC RESEAUX, à la requête du TC de RENNES, Me THIRION Charlotte, MJ



Lot n° 84

Echelle triple avec brin en fibre (spéciale Télécom) Mise à prix : 100€ Suite LJ SAS EFC RESEAUX, à la requête du TC de RENNES, Me THIRION Charlotte, MJ



Lot n° 85

Echelle triple avec brin en fibre (spéciale Télécom) Mise à prix : 100€ Suite LJ SAS EFC RESEAUX, à la requête du TC de RENNES, Me THIRION Charlotte, MJ



Lot n° 86

Echelle triple avec brin en fibre (spéciale Télécom) Mise à prix : 100€ Suite LJ SAS EFC RESEAUX, à la requête du TC de RENNES, Me THIRION Charlotte, MJ



Lot n° 87

Echelle triple avec brin en fibre (spéciale Télécom) Mise à prix : 100€ Suite LJ SAS EFC RESEAUX, à la requête du TC de RENNES, Me THIRION Charlotte, MJ





Lot n° 87.1

Echelle double Mise à prix : 120€ Suite LJ SAS EFC RESEAUX, à la requête du TC de RENNES, Me THIRION Charlotte, MJ



Lot n° 87.2

Echelle triple Mise à prix : 120€ Suite LJ SAS EFC RESEAUX, à la requête du TC de RENNES, Me THIRION Charlotte, MJ



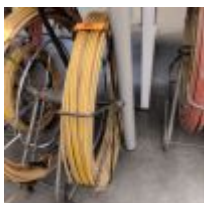
Lot n° 88

Echelle triple avec brin en fibre (spéciale Télécom) Mise à prix : 100€ Suite LJ SAS EFC RESEAUX, à la requête du TC de RENNES, Me THIRION Charlotte, MJ



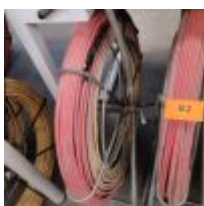
Lot n° 89

Aiguille de 80M Mise à prix : 30€ Suite LJ SAS EFC RESEAUX, à la requête du TC de RENNES, Me THIRION Charlotte, MJ



Lot n° 90

Aiguille de 80M Mise à prix : 30 € Suite LJ SAS EFC RESEAUX, à la requête du TC de RENNES, Me THIRION Charlotte, MJ



Lot n° 91

Aiguille de 80M Mise à prix : 30 € Suite LJ SAS EFC RESEAUX, à la requête du TC de RENNES, Me THIRION Charlotte, MJ



Lot n° 92

Aiguille de 80M Mise à prix : 30 € Suite LJ SAS EFC RESEAUX, à la requête du TC de RENNES, Me THIRION Charlotte, MJ



Lot n° 93

Aiguille de 80M Mise à prix : 30 € Suite LJ SAS EFC RESEAUX, à la requête du TC de RENNES, Me THIRION Charlotte, MJ



Lot n° 94

Aiguille de 80M Mise à prix : 30€ Suite LJ SAS EFC RESEAUX, à la requête du TC de RENNES, Me THIRION Charlotte, MJ



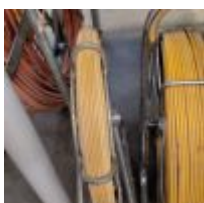
Lot n° 95

Aiguille de 80M Mise à prix : 30€ Suite LJ SAS EFC RESEAUX, à la requête du TC de RENNES, Me THIRION Charlotte, MJ



Lot n° 96

Aiguille de 80M Mise à prix : 30€ Suite LJ SAS EFC RESEAUX, à la requête du TC de RENNES, Me THIRION Charlotte, MJ



Lot n° 97

Aiguille de 45M Mise à prix : 30€ Suite LJ SAS EFC RESEAUX, à la requête du TC de RENNES, Me THIRION Charlotte, MJ



Lot n° 98

Aiguille de 45M Mise à prix : 30€ Suite LJ SAS EFC RESEAUX, à la requête du TC de RENNES, Me THIRION Charlotte, MJ



Lot n° 99

3 Agencements d'EXPERT en contreplaqué, Galerie d'EXPERT Mise à prix : 150€ Suite LJ SAS EFC RESEAUX, à la requête du TC de RENNES, Me THIRION Charlotte, MJ



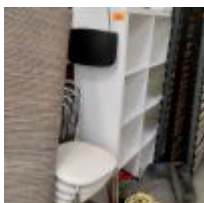
Lot n° 100

Aménagement de JUMPER en contreplaqué Mise à prix : 50€ Suite LJ SAS EFC RESEAUX, à la requête du TC de RENNES, Me THIRION Charlotte, MJ



Lot n° 101

3 Escabeaux Mise à prix : 20€ Suite LJ SAS EFC RESEAUX, à la requête du TC de RENNES, Me THIRION Charlotte, MJ



Lot n° 101.1

Meuble IKEA à 16 cases, Meuble IKEA à 8 cases, Chaise visiteur métal assise noire, 4 Chaises métal assise blanche, Tapis, Barnum (état moyen) Mise à prix : 80€ Suite LJ SAS EFC RESEAUX, à la requête du TC de RENNES, Me THIRION Charlotte, MJ



Lot n° 102

Fût d'ECOBRIILL 20 (rempli à la moitié), Nettoyeur haute-pressure KARCHER avec sa lance, Sac à outils SAM, Petit outillage à main dans 1 caisse jaune Mise à prix : 50€ Suite LJ SAS AMBULANCES DE NUIT 35, à la requête du TC de RENNES, Me BRILLAUD Benjamin, MJ



Lot n° 103

5 Sommier à lattes de 90cm avec pieds et 6 matelas de 90cm, Armoire métal (état moyen), Etagère PVC noir (état moyen), 2 Chaises dactylo dépareillées, Echelle, Chariot de nettoyage, Micro-ondes, Brancard (état moyen), Lit pliant avec matelas, Lave-linge HISENSE 7KG, Aspirateur NILFISK BUDDY II 18T, 2 Grandes poubelles à roulettes, balais, raclette, Etendoir, 2 Boîtes aux lettres sans clé Mise à prix : 100€ Suite LJ SAS AMBULANCES DE NUIT 35, à la requête du TC de RENNES, Me BRILLAUD Benjamin, MJ



Lot n° 104

2 Aspirateurs de mucosité (OB MINIVAC, 2007 / LCSU24 LAERDAL, LE101001953), 2 Sacs à dos d'intervention, Pompe, Poches, flexibles, sondes, gazes... , Vêtements de travail logotés, Table Mise à prix : 100€ Suite LJ SAS AMBULANCES DE NUIT 35, à la requête du TC de RENNES, Me BRILLAUD Benjamin, MJ



Lot n° 105

Aspirateur de mucosité ASKIR 230/12V BR, Matelas coquille gonflable, Chaise portoire (jaune), Atèles et colliers cervicaux Mise à prix : 60€ Suite LJ SAS AMBULANCES DE NUIT 35, à la requête du TC de RENNES, Me BRILLAUD Benjamin, MJ



Lot n° 106

Brancard LES DAUPHINS S.A.J. PC-617 Mise à prix : 80€ Suite LJ SAS AMBULANCES DE NUIT 35, à la requête du TC de RENNES, Me BRILLAUD Benjamin, MJ



Lot n° 107

Défibrillateur SCHILLER FRED EASY, Tensiomètre dans son coffret avec différents brassards SPENGLER, Sac à dos d'intervention sans contenu Mise à prix : 160€ Suite LJ SAS AMBULANCES DE NUIT 35, à la requête du TC de RENNES, Me BRILLAUD Benjamin, MJ



COMMISSAIRES-PRISEURS JUDICIAIRES
**GAUDUCHEAU
ZEQUEL**

Lot n° 108



Tour réfrigéré 4 portes (dont 1 avec la poignée accidentée) groupe intégré GAMKO
ECO2222GMU, R134A160.G, 2003 (fonctionne le 26/8) Mise à prix : 100€ Suite LJS SARL
MERTENS-CARTERET, à la requête du TC de RENNES, Me THIRION Charlotte, MJ





Lot n° 109

Sableuse SBC220LED SAJ (vitre cassée) Mise à prix : 80€ Suite LJ EURL DOCTOR AUTO, à la requête du TC de RENNES, Me MARGOTTIN Eric, MJ



Lot n° 110

Démonte pneu TW X11 TWIN BUSCH, 2019 Acheté en octobre 2019 : 1 290€ TTC Mise à prix : 400€ Suite LJ EURL DOCTOR AUTO, à la requête du TC de RENNES, Me MARGOTTIN Eric, MJ



Lot n° 110.1

Equilibreuse TWIN BUSCH TWF00 Achetée en octobre 2019 : 1177€ TTC Mise à prix : 350€ Suite LJ EURL DOCTOR AUTO, à la requête du TC de RENNES, Me MARGOTTIN Eric, MJ



Lot n° 111

Pont 2 colonnes 4T2 TWINBUSCH 220V Acheté en octobre 2019 : 1 644€ TTC Se trouvant à SIXT-SUR-AFF Mise à prix : 600€ Vendu sur désignation depuis l'Hôtel des ventes, 21 la Bintaïnais à NOYAL-CHATILLON-SUR-SEICHE JEUDI 25/09 à 9H30. Exposition sur rdv auprès de l'étude: contact@cprennes.com. Enlèvement sur rdv avant le 30/10. Suite LJ EURL DOCTOR AUTO, à la requête du TC de RENNES, Me MARGOTTIN Eric, MJ



Lot n° 112

Compresseur INGERSOLL RAND 200L, Acheté en juin 2023 : 1 309€ TTC Mise à prix : 250€ Suite LJ EURL DOCTOR AUTO, à la requête du TC de RENNES, Me MARGOTTIN Eric, MJ



Lot n° 113

Matériel DEWALT sur accu (fonctionne) : - Taille haie, - Clé à choc DCF 791et Clé à choc DEWALT DCF 897 dans un coffret, - Clé à choc DCF 894 dans son coffret, sans chargeur ni accu, - Clé à choc DCF 899H dans son coffret, sans chargeur ni accu, - Meuleuse DCG 405 sans accu ni chargeur dans son coffret + 2 Accus + 1 Chargeur Mise à prix : 80€ Suite LJ EURL DOCTOR AUTO, à la requête du TC de RENNES, Me MARGOTTIN Eric, MJ



Lot n° 114

Matériel RYOBI sur accu : Tondeuse RYOBI, Pistolet à cartouches, + 3 accus, + chargeur 6 accus Mise à prix : 80€ Suite LJ EURL DOCTOR AUTO, à la requête du TC de RENNES, Me MARGOTTIN Eric, MJ



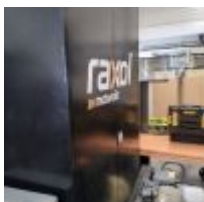
Lot n° 115

Crick 3T BAHCO avec traverse, Paire de chandeliers Mise à prix : 70€ Suite LJ EURL DOCTOR AUTO, à la requête du TC de RENNES, Me MARGOTTIN Eric, MJ



Lot n° 116

Fontaine de nettoyage EBERTH Mise à prix : 70€ Suite LJ EURL DOCTOR AUTO, à la requête du TC de RENNES, Me MARGOTTIN Eric, MJ 12



Lot n° 117

Armoire haute métal RAXOL Mise à prix : 30€ Suite LJ EURL DOCTOR AUTO, à la requête du TC de RENNES, Me MARGOTTIN Eric, MJ



Lot n° 118

Kit pompe pression dépression CLAS, Coffret pour réparation de bouchon de vidange, Kit nettoyage d'injecteur, Mise à prix : 40€ Suite LJ EURL DOCTOR AUTO, à la requête du TC de RENNES, Me MARGOTTIN Eric, MJ



Lot n° 119

Kit montage démontage silencieux blocs, Outil centreur d'embrayage Mise à prix : 30€ Suite LJ EURL DOCTOR AUTO, à la requête du TC de RENNES, Me MARGOTTIN Eric, MJ



Lot n° 120

Affuteur de forets Mise à prix : 10€ Suite LJ EURL DOCTOR AUTO, à la requête du TC de RENNES, Me MARGOTTIN Eric, MJ



Lot n° 121

Traverse support moteur Mise à prix : 40€ Suite LJ EURL DOCTOR AUTO, à la requête du TC de RENNES, Me MARGOTTIN Eric, MJ



Lot n° 122

Compressiomètre, Mise à prix : 20€ Suite LJ EURL DOCTOR AUTO, à la requête du TC de RENNES, Me MARGOTTIN Eric, MJ



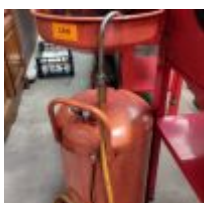
Lot n° 123

Controleur pression d'huile CLAS, Kit pression radiateur circuit de refroidissement Mise à prix : 50€ Suite LJ EURL DOCTOR AUTO, à la requête du TC de RENNES, Me MARGOTTIN Eric, MJ



Lot n° 124

Coffret cloches filtres, Extracteur injecteurs diesel Mise à prix : 30€ Suite LJ EURL DOCTOR AUTO, à la requête du TC de RENNES, Me MARGOTTIN Eric, MJ



Lot n° 126

Récupérateur d'huile Mise à prix : 20€ Suite LJ EURL DOCTOR AUTO, à la requête du TC de RENNES, Me MARGOTTIN Eric, MJ



Lot n° 127

Verrin de fosse Mise à prix : 20€ Suite LJ EURL DOCTOR AUTO, à la requête du TC de RENNES, Me MARGOTTIN Eric, MJ



Lot n° 128

Enregistreur HIKIVISION, écran PHILIPS Mise à prix : 80€ Suite LJ SAS BUIXAN SSBU BAIN, à la requête du TC de RENNES, Me THIRION Charlotte, MJ



Lot n° 128.1

Station de vissage VS400, Année 2022 N° de série 052211136 Achetée en juillet 2022 à 21 104.40 € TTC Mise à prix : 1200€ Vendu par la SVV ADJUGE, Frais de vente : 24% TTC



Lot n° 129

Machine à café DELONGHI MAGNIFICA S SMART, Autocuiseur METRO, Blender HOMDAY, Micro-ondes PROLINE, Gauffrier, Grille-pain, Boitage pour plat à emporter, Pailles, Mixeur plongeant HOMDAY, Petit stock de cannettes de soda, jus de fruits (DLC dépassées), 3 bouteilles de Chardonnay, 2 bouteilles d'Apérol... Mise à prix : 100€ Suite LJS SLICE CLUB, à la requête du TC de RENNES, Me THIRION Charlotte, MJ



Lot n° 129.1

3 Bains-marie, ustensiles, 3 Soupières électriques BUFFALC (état moyen), Planches à découper, Casserole, Culs de poule, Vaisselle, Plateaux, Présentoirs, Carafes Mise à prix : 100€ Suite LJS SLICE CLUB, à la requête du TC de RENNES, Me THIRION Charlotte, MJ



Lot n° 130

Saladette 5 bacs gastro Mise à prix : Suite LJS SLICE CLUB, à la requête du TC de RENNES, Me THIRION Charlotte, MJ



Lot n° 130.1

Plonge inox GGMGASTRO Lave-main inox Mise à prix : 120€ Suite LJS SLICE CLUB, à la requête du TC de RENNES, Me THIRION Charlotte, MJ



Lot n° 130.2

MATERIEL VENDU SUR DESIGNATION SE TROUVANT A RENNES: Comptoir plateau marbre, Tour réfrigéré ouvrant à 2 portes (dessus découpé), 2 Vitrines réfrigérées DIAMOND DRINK 38SE (au sous-sol, non testées), Table inox rectangulaire surmontée d'une étagère (au sous-sol) 3 Congélateurs dans la cour (non testés) Mise à prix : 50€ Suite LJS SLICE CLUB, à la requête du TC de RENNES, Me THIRION Charlotte, MJ Exposition 12 Rue de la Visitation à RENNES sur rdv auprès de l'étude : contact@cprennes.com Enlèvement sur rdv avant le 3/10



Lot n° 131

Diable COSCO, roues HS, Table pliante Mise à prix : 20€ Suite LJS SLICE CLUB, à la requête du TC de RENNES, Me THIRION Charlotte, MJ



Lot n° 132

Meuble réfrigéré de présentation DIAMOND MD15/B5 - R2 Mise à prix : 500€ Suite LJS SLICE CLUB, à la requête du TC de RENNES, Me THIRION Charlotte, MJ



Lot n° 133

Meuble réfrigéré de présentation DIAMOND MD15/B5 - R2 Mise à prix : 500€ Suite LJS SLICE CLUB, à la requête du TC de RENNES, Me THIRION Charlotte, MJ



COMMISSAIRES-PRISEURS JUDICIAIRES
**GAUDUCHEAU
ZEQUEL**

Lot n° 133.1



Meuble réfrigéré de présentation DIAMOND MD10/B5 -R2 (2022) Mise à prix : 300€ Suite
LJS SLICE CLUB, à la requête du TC de RENNES, Me THIRION Charlotte, MJ





Lot n° 135

Vitrine réfrigérée ATOSA, 2021 (achetée en juin 2022 : 2321€ TTC) Mise à prix : 250€ Suite LJS SLICE CLUB, à la requête du TC de RENNES, Me THIRION Charlotte, MJ



Lot n° 136

2 Paires de chaises hautes piétement métal noir, assise et dossier marron, 7 Banquettes piétement métal noir, assise et dossier marron, 2 Mange-debout piétement bistrot plateau rond en marbre, Table haute carrée en bois, 2 Chaises hautes en bois, Table rectangulaire carrelée, piétement métal, 3 Parasols (état moyen) et leur socle rectangulaire en granit, 3 Stop trottoir Mise à prix : 80€ Suite LJS SLICE CLUB, à la requête du TC de RENNES, Me THIRION Charlotte, MJ



Lot n° 137

8 Tables rondes piétement métal noir plateau bois inclinables, Table carrée non déballée Mise à prix : 100€ Suite LJS SLICE CLUB, à la requête du TC de RENNES, Me THIRION Charlotte, MJ



Lot n° 138

10 Fauteuils en bois assise aspect paillé Mise à prix : 250€ Suite LJS SLICE CLUB, à la requête du TC de RENNES, Me THIRION Charlotte, MJ



Lot n° 139

Four GGM GASTRO EHT565 Mise à prix : 160€ Suite LJS SLICE CLUB, à la requête du TC de RENNES, Me THIRION Charlotte, MJ

CONDITIONS GÉNÉRALES DE VENTE

SCP GAUDUCHEAU JEZEQUEL

COMMISSAIRE DE JUSTICE

Déroulement de la vente

Les lots sont vendus « en l'état » sans aucune garantie de désignation, de qualité, de quantité, de taille et de contenance. Les indications fournies ne l'étant qu'à titre indicatif, aucune réclamation ne sera admise une fois l'adjudication prononcée. Le commissaire de justice, dans l'intérêt de la procédure, établit les lots de la manière qu'il juge utile. Il se réserve aussi la faculté de retirer de la vente tous les objets qu'il considérera n'avoir pas atteint un prix suffisant, sans avoir à motiver le retrait.

La vente est conduite en Euros. Les montants annoncés sont hors frais.

Adjudication

Les enchères publiques sont ouvertes à toute personne majeure possédant sa pleine capacité juridique. L'enchère est portée sur un lot, soit à haute voix, soit par signe, soit via le « live » et est remportée par le plus offrant et dernier enchérisseur. Le simple fait de porter une enchère engage l'enchérisseur ; si aucune enchère supérieure n'est portée après lui, le lot lui est adjugé.

L'adjudicataire est tenu de déclarer son nom et adresse aussitôt l'adjudication prononcée.

Lorsque deux ou plusieurs enchérisseurs ont simultanément porté une enchère équivalente sur le même objet et le réclament après le prononcé du mot « Adjugé », ledit objet est immédiatement remis en vente au prix proposé par les enchérisseurs et chaque personne présente est admise à enchérir à nouveau.

L'objet disputé sera alors adjugé à nouveau au plus offrant et dernier enchérisseur.

Vente en live

Certaines ventes sont accessibles en live sur le site www.interencheres.com.

Le commissaire de justice se réserve le droit de demander des informations complémentaires avant de valider les inscriptions des potentiels acquéreurs pour enchérir en ligne. Toute enchère en ligne sera considérée comme un engagement irrévocable d'achat.

L'adjudicataire en ligne autorise le commissaire de justice à utiliser les informations de carte de crédit pour procéder au paiement, partiel ou total, de ses acquisitions y compris les frais à la charge de l'acheteur éventuellement majorés comme susmentionnés.

Les lots judiciaires hors véhicules vendus en live sur www.interencheres.com sont assortis de frais de live de 1%HT soit 1,20%TTC.

Les véhicules vendus en live sur www.interencheres.com sont assortis de frais de live de 40€HT soit 48€TTC par véhicule.

Le commissaire de justice ne peut être tenu responsable en cas d'incidents techniques sur le live.

Le fait d'avoir validé les conditions générales de vente en cliquant emporte l'acceptation de celles-ci ainsi que l'acceptation des frais.

Les seules données personnelles collectées sont celles qui seront transmises volontairement lors de la création du compte de l'enchérisseur.

Les informations recueillies font l'objet d'un traitement informatique destiné exclusivement à un usage interne et au bon fonctionnement du compte client de l'enchérisseur.

Conformément à la loi 'informatique et libertés' du 6 janvier 1978 modifiée en 2004, l'enchérisseur bénéficie d'un droit d'accès et de rectification aux informations qui le concerne, qu'il peut exercer en s'adressant à : contact@cprennes.com

Il peut également, pour des motifs légitimes, s'opposer au traitement des données le concernant.

Frais, TVA et exportation

Les frais légaux en sus des enchères sont de 11,90% HT (14,28%TTC) sur chaque lot. La TVA de 20% est incluse dans le prix marteau et récupérable pour les assujettis.

La vente a lieu TTC. La TVA est comprise dans le prix d'adjudication. Lorsque le bien n'est pas soumis à la TVA, la vente se fait sans TVA récupérable.

S'agissant des véhicules, ils sont assortis, en sus des frais de 14,28% TTC, d'un forfait de 120€ TTC comprenant le contrôle technique, la mise à disposition du véhicule et les frais de dossier.

L'adjudicataire qui souhaite exporter doit signaler, immédiatement après la vente, son intention d'exporter.

Pour les lots vendus à l'export ou nécessitant des formalités douanières particulières, il revient à l'adjudicataire de prendre toutes dispositions pour réaliser ou faire réaliser par un transitaire les formalités d'exportation.

L'exportation des lots hors du territoire communautaire devra avoir lieu avant la fin du troisième mois suivant celui au cours duquel la vente a été effectuée.

Le remboursement de la TVA se fera uniquement par virement et sur présentation du EX1. Tout EX1 mentionnant un EUR1, devra être accompagné d'un certificat de conformité justifiant la déclaration d'origine préférentielle qui reste à la charge de l'adjudicataire. Sans ce document, la TVA ne pourra pas être remboursée.

L'acheteur particulier achetant un lot pour l'exportation a l'obligation de se présenter à un transitaire dans un délai de 4 jours après la vente. Dans ce délai de 4 jours :

- L'acheteur particulier doit se présenter à un transitaire (au-delà de ce délai : aucune modification ne sera faite),
- La facture sera annulée et faite en HT ou TTC au nom du transitaire (avec les pièces justifiant du respect de son contingent d'achat si règlement en HT),
- Le règlement doit se faire par le transitaire qui fournit extrait K-bis, n° de TVA intracommunautaire, pièces d'identité du gérant.
- Le transitaire fera de son côté le nécessaire auprès de l'acheteur particulier et du centre des impôts dont il dépend pour les formalités d'exportation et le remboursement de la TVA.

Tout acquéreur de l'Union européenne, assujetti à la TVA, doit, au moment de la vente, indiquer son numéro d'identification en vue d'une livraison intra-communautaire dès l'adjudication prononcée et justifier de l'expédition vers l'autre état membre dans un délai de 2 mois après l'adjudication.

Le commissaire de justice décline toute responsabilité sur les conséquences juridiques et fiscales d'une fausse déclaration de l'acquéreur.

Dans tous les cas, l'acquéreur devra acquitter la TVA le jour de la vente.

Le commissaire de justice étant mandataire agissant pour le compte du vendeur, c'est le vendeur de l'objet taxé qui est seul responsable de la déclaration et du paiement de la TVA auprès des autorités fiscales compétentes.

Changement de nom

Aucun changement de nom ne sera effectué.

Toute personne, mandatée pour acheter pour le compte d'une société ou d'une personne, doit présenter avant la vente :

- Mandat
- Pièce d'identité du mandataire
- Pour les mandants « société » : Kbis et 2 pièces d'identité du représentant légal
- Pour les mandants « personne » : 2 pièces d'identité
- Moyen de paiement au nom du mandant

Règlement

La vente est faite exclusivement au comptant, sur présentation de deux pièces d'identité, attestation de solvabilité bancaire et extrait Kbis de moins de 3 mois pour les professionnels.

Le règlement peut s'effectuer par :

- Carte bancaire
- Virement swift, tous frais à la charge du donneur d'ordre (après validation préalable de nos services)
- Chèque de banque
- Chèque ordinaire assorti d'une lettre accréditive de banque

(Modèle de lettre accréditive : « Nous, nom de la banque, certifions que le chèque n° X émis par la société nom de votre société, d'un montant de xx€ remis à la SCP Gauducheau-Jézéquel, lors de la vente du ..., sera honoré à sa présentation. » Cette lettre doit être rédigée sur papier à en-tête de la banque, avec le cachet de la banque et sans date limitative) - Aucun crédoc n'est accepté en direct. Obligation pour les acquéreurs de s'adresser à un transitaire.

A défaut de paiement comptant, l'objet impayé pourra être remis en vente immédiatement selon la procédure de folle enchère, sans mise en demeure ni aucune formalité de justice, aux risques et périls de l'adjudicataire fol enchérisseur. Ce dernier sera tenu de la différence entre son prix d'adjudication et celui de la revente sur folle enchère, sans pouvoir prétendre à l'excédent s'il existe, cet excédent revenant au vendeur.

L'officier public sera seul appréciateur des cas de folle enchère.

En cas de règlement par chèque, si celui-ci n'est pas honoré, la procédure de folle enchère pourra, après notification au débiteur et une mise en demeure, être poursuivie lors de la prochaine adjudication.

Impayés et litiges

Tout bordereau d'adjudication demeuré impayé ou ayant fait l'objet d'un retard de paiement est susceptible d'inscription au Fichier des restrictions d'accès aux ventes aux enchères (« Fichier TEMIS ») mis en œuvre par la société Commissaires-Priseurs Multimédia (CPM), société anonyme à directoire, ayant son siège social sis à (75009) Paris, 37 rue de Châteaudun, immatriculée au registre du commerce et des sociétés de Paris sous le numéro 437 868 425. Le Fichier TEMIS peut être consulté par toutes les structures de vente aux enchères opérant en France abonnées à ce service. La liste des abonnés au Service TEMIS est consultable sur le site www.interencheres.com, menu « Acheter aux enchères », rubrique « Les commissaires-priseurs ». L'inscription au Fichier TEMIS pourra avoir pour conséquence de limiter la capacité d'enchérir de l'enchérisseur auprès des Professionnels Abonnés au service TEMIS. Elle entraîne par ailleurs la suspension temporaire de l'accès au service « Live » de la plateforme www.interencheres.com gérée par CPM, conformément aux conditions générales d'utilisation de cette plateforme.

Le délai de prescription est de 5 ans à compter du jour d'adjudication.

Cas particuliers

Le commissaire de justice annonce que tous les matériels qui ne seraient pas conformes à la législation en vigueur et à la réglementation du travail sont réputés être vendus pour pièces, à charge pour les acquéreurs de les mettre aux normes avant toute éventuelle utilisation.

Les marchandises périmées sont vendues à charge de destruction et il appartient à l'acheteur de contrôler qu'elles répondent aux conditions d'hygiène et de santé légales en vigueur.

Les véhicules sont vendus en l'état avec un certificat de vente, la fiche d'identification ou la carte grise étant expédiées sous 15 jours à réception du règlement total. Ils sont assortis, en sus des frais légaux, d'un forfait de 120€ TTC comprenant le contrôle technique, la mise à disposition et les frais de dossier. L'adjudicataire doit souscrire une assurance automobile préalable afin de pouvoir circuler et se soumettre à toutes les lois permettant le roulage, notamment en ce qui concerne l'état mécanique et l'état des pneus.

Lorsque le contrôle technique fait état d'une « Défaillance critique » le véhicule ne peut pas circuler, un enlèvement sur plateau est obligatoire. Les contre-visites indiquées par le contrôle technique doivent être réalisées dans les délais.

Ordres d'achat

Si vous ne pouvez pas être présent lors de la vente, vous pouvez participer à la vente en live et laisser des ordres d'achat sur Interenchères ou en contactant l'étude au 02 30 96 36 33 ainsi que par mail à contact@cprennes.com

Le commissaire de justice se réserve le droit d'exécuter les ordres d'achat qui lui sont confiés.

Le commissaire de justice ne peut être considéré comme responsable pour avoir manqué d'exécuter un ordre par erreur ou pour toute autre cause.

L'étude ne se charge pas des expéditions.

Enlèvement des lots

Le transfert de propriété est réalisé de plein droit dès le prononcé du mot « Adjugé ».

L'adjudicataire est totalement et exclusivement responsable des opérations d'enlèvement, de chargement, et de transport des biens adjugés.

En aucun cas la responsabilité du commissaire de justice ne pourra être recherchées à ces titres.

Il est rappelé que les adjudicataires sont également responsables des dommages causés ou subis lors de l'enlèvement des lots, à savoir les dommages corporels s'ils se blessent eux-mêmes ou une autre personne, ainsi que les dommages causés aux lots des autres adjudicataires et à l'immeuble.

Les lots doivent être pris dès la fin de la vente après paiement complet du bordereau.

Pour les acheteurs en live et les acheteurs ne pouvant pas tout emporter à la fin de la vente, les modalités d'enlèvement sont définies à l'avance par le commissaire de justice, indiquées dans la publicité de la vente et rappelées lors de l'annonce des conditions de vente.

L'étude n'assure aucune expédition des lots. L'acquéreur peut mandater le transporteur de son choix.

L'étude ne peut être tenu pour responsable en cas de retard, d'avarie, de dégradation ou de perte du bien lors du transport.

L'acquéreur en supporte le coût, et en prend l'entière responsabilité.

Il lui appartient de respecter l'ensemble des préconisations, conseils et indications du transporteur, notamment lors de la réception, sous peine d'être privé de tout recours contre ce transporteur et de toute indemnisation.

Dans le cas où un acheteur ne viendrait pas chercher ses lots dans le cadre des modalités annoncées, ceux-ci seront transportés à ses frais à notre dépôt. Si les lots ne sont pas récupérés dans les 8 jours suivant ce transport, des frais de gardiennage de 40€HT/jour/lot et de gestion de dossier de 150€HT/lot seront facturés à l'adjudicataire.