

# LICENCE IV - INFORMATIQUE - RESTAURATION - BOULANGERIE - MOBILIER - OUTILLAGE - ESTHETIQUE

21 RUE DES BINTINAIS

**À NOYAL-CHATILLON-SUR-SEICHE (35230)**

**Le Jeudi 30 Avril 2026**

**A 09H30**



## Lot n° 1

Licence IV exploitée au GRAND FOUGERAY Mise à prix : 8 000€TTC (TVA non récupérable) Vente volontaire, frais de vente : 24%TTC



## Lot n° 1.1

Broyeur de branches NEGRI garden équipement. SERA VENDU DANS L'APRES-MIDI SOUS LE N° DE LOT 26.1 Lien de la vente : <https://www.interencheres.com/vehicules/vehicules-677396/>



## Lot n° 1.2

- Compte LINKEDIN « Bouge ta boîte France / Développement professionnel et coaching, Rennes, Bretagne ». Aucun moyen d'accès ne sera communiqué. Charge à l'acquéreur de faire les démarches nécessaires auprès de LINKEDIN pour le transfert de propriété du compte et d'en assumer les frais - Nom de domaine bougetaboite.com, registrar GANDI SAS, date d'expiration 02/05/26. Aucun code de transfert ne sera communiqué. Charge à l'acquéreur de faire les démarches nécessaires pour le transfert du nom de domaine et d'en assumer les frais. La marque BOUGE TA BOITE a fait l'objet d'une vente le 26/03/26. Suite ordonnance de vente rendue par le Tribunal de Commerce de RENNES en date du 15/01/26 et à la requête de l'étude LEXMJ, mandataire judiciaire de ladite liquidation judiciaire MISE A PRIX : 2 000 Euros

**odfhidlfkd**



#### Lot n° 2

Transpalette électrique FENWICK avec son chargeur (fonctionne) capacité de levage : 1T200 hauteur de levage : 1,99m Mise à prix : 500€ Vendu par le SVV ADJUGE, Frais de vente 24% TTC



#### Lot n° 3

Agencement de magasin se trouvant à BRUZ : - 20 Eléments muraux - 3 Eléments de présentation en vitrine - 2 Etagères en vitrine - Meuble caisse 2 postes avec meuble arrière pour emballage - Ilot présentation cosmétique - Ilot présentation cosmétique / parfum - Réfrigérateur top AYA - Micro onde - Radio CD THOMSON - 2 Mange debout - 2 Consoles - Serviettes - 3 Cadres - Ustensiles de massage - Aspirateur - Siège - Stop-trottoir - Vestiaire 4 cases - Marche - Décoration de Noël - 5 Bacs de transport - Ventilateur Mise à prix : 100€ Vendu sur désignation depuis l'Hôtel des ventes, 21 La Bintinais à NOYAL-CHATILLON-SUR-SEICHE. Exposition lundi 27/4 par mail (contact@cprennes.com) Enlèvements sur rdv avant vendredi 8 mai Suite LJ EURL SPVB, à la requête du TC de RENNES, Me Benjamin BRILLAUD, MJ



#### Lot n° 4

Important ensemble de mobilier de bureau, se trouvant à CESSON-SEVIGNE : DANS LA SALLE DE REUNION : Vidéoprojecteur ACER X134WH Ecran de projection Paperboard Perroquet Table oblongue en 4 parties 9 Chaises visiteur Meuble gris ouvrant à 2 portes 3 Extincteurs DANS L'OPEN SPACE : 8 Bureaux avec retour 5 Fauteuils de direction Paperboard Table basse plateau verre Fauteuil 2 places 2 Fauteuils DANS UN BUREAU Bureau avec retour Etagère haute ouvrant à 2 portes en partie basse Armoire hauteur d'appui ouvrant à 2 portes verre dépoli Armoire ouvrant à 2 portes pleine Table ronde plateau verre 4 Chaises visiteurs Fauteuil de direction Paire de fauteuils DANS UN SECOND BUREAU Bureau avec retour Fauteuil de bureau 3 Caissons à 3 tiroirs Armoire haute 2 Chaises visiteur DANS UN 3ème BUREAU : Bureau avec retour 4 Caissons 3 tiroirs 2 Armoires hautes Fauteuil de direction DANS LA RESERVE : Caisson 3 tiroirs Chaise visiteur Armoire haute 2 Multifonctions (XEROX PHASER 6140 / EPSON STYLUS DX 3850, anciens modèles) Serveur HP PROLIANT ML350G6, TV OCEANIC, 2 Tours dont ASUS Pro, 2 Ecrans, Destructeur de documents FELLOWES DANS LE BUREAU COMMERCIAL : 3 Bureaux avec retour, 4 Caissons 3 tiroirs Armoire haute 3 Fauteuils de direction DANS LE BUREAU PAIE : 4 Bureaux avec retour, 4 Caissons 3 tiroirs 3 Armoires hautes, 4 Fauteuils de direction DANS LA SALLE DE PAUSE : Table oblongue en 4 parties, 7 Chaises visiteur dépareillées Micro ondes SAMSUNG, 2 Réfrigérateurs PROLINE Machine à café MOULINEX, Bouilloire MOULINEX, Armoire haute (WC) Mise à prix : 600€ Vendu sur désignation depuis l'Hôtel des ventes, 21 la Bintinais à NOYAL CHATILLON SUR SEICHE. Exposition sur rdv à lpinel@cprennes.com. Enlèvement sur rdv avant le 7 mai. Suite LJS SAS CONSEIL GESTION REORGANISATION, à la requête du TC de RENNES, Me BRILLAUD Benjamin, MJ



#### Lot n° 5

Ensemble de mobilier de bureau, se trouvant à CESSON-SEVIGNE : DANS L'ACCUEIL : Petite étagère, Table rectangulaire Chaise pliante, 7 Chaises visiteur Machine à café, Table basse blanche, pouf Poubelle, mannequins DANS LE BUREAU D'ACCUEIL : 2 Bureaux, Caisson Table rectangulaire, 2 Fauteuils de direction, 4 Meubles de rangement à hauteur d'appui, placard blanc 4 Armoires hautes métal DANS LE DEPOT : Escabeau, 2 Etagères métal peint en gris 6 Fauteuils de direction Table rectangulaire Ecran de vidéoprojection, Armoire haute DANS LE SALLE PSYCHOLOGUE : Armoire haute métal, Table ronde plateau bois, 5 Chaises, bureau avec rangement en partie basse, Table rectangulaire DANS LE LOCAL INFORMATIQUE : Armoire haute, Bureau, 2 meubles superposés SAMAS DANS LE BUREAU DE DIRECTION : Meuble à tiroirs blanc, Meuble à tiroirs gris Table rectangulaire, Tableau blanc fabrication maison Fauteuil de direction, Chaise visiteur DANS LE BUREAU DU FOND : Tableau blanc fabrication maison 5 Chaises Tables démontées Bureau DANS UN AUTRE BUREAU : 2 Tables démontées, 5 Chaises, Fauteuil DANS LA CUISINE : Réfrigérateur LADEN, Micro ondes THOMSON 5 Tables , 7 Chaises DANS LA SALLE DE FORMATION 3 : 3 Tables rectangulaires, 7 Chaises dépareillées DANS LA SALLE DE FORMATION 2 : 10 Tables rectangulaires, 10 Chaises, Tableau blanc DANS LA SALLE DE FORMATION 1 : Tableau blanc sur roulettes 11 Tables, 13 Chaises Mise à prix : 800€ Vendu sur désignation depuis l'Hôtel des ventes, 21 La Bintinais à NOYAL-CHATILLON-SUR-SEICHE jeudi 30 avril à 9H30. Exposition lundi 27 avril à 9H à CESSON-SEVIGNE sur rdv à [lpinel@cprennes.com](mailto:lpinel@cprennes.com). Enlèvements avant jeudi 7 mai. Suite LJ FORMATION FERROVIAIRE UTILE, à la requête du TC de RENNES, Me COLLIN Pauline, MJ



#### Lot n° 6

Mobilier et bâches de photo call se trouvant à RENNES : DANS LE BUREAU LOFT : 3 Bureaux stratifiés blanc Fauteuil dactylo Buffet ouvrant 2 portes métal Table piètement métal plateau bois Tableau blanc Paperboard 3 Lampadaires DANS LA SALLE DE REUNION : Table de réunion stratifiée blanc DANS LES BUREAUX : 3 Bureaux stratifiés blanc Chaise dactylo A L'ETAGE : Réfrigérateur congélateur BEKO Micro-ondes MOULINEX Desserte et vaisselle Cafetière BOSCH DANS LE BUREAU QG : 41 Bâches de photo call entre 4 et 12 m avec décor différencié et personnalisé sur chacune Achetées 38000€ en 2022 2 Lumières led sur trépied 20 Chaises plastique 6 Dessertes métal 3 Fauteuils dactylo 2 Tabourets DANS L'ENTREE : 2 Perroquets Portant métal Mise à prix : 800€ Vendu sur désignation depuis l'Hôtel des ventes, 21 La Bintinais à NOYAL-CHATILLON-SUR-SEICHE. Exposition sur rdv à [lpinel@cprennes.com](mailto:lpinel@cprennes.com). Enlèvements sur rdv 4 Square René Cassin à RENNES avant le 8 mai. Suite LJ SAS LE NETWORKER, à la requête du TJ de RENNES, Me Benjamin BRILLAUD, MJ



#### Lot n° 7

Ensemble de mobilier et électroménager, se trouvant à RENNES : 2 Fauteuils en cuir, Tapis, Lit banquette en métal, Table en bois, 7 Fauteuils (usures), 6 Chaises sur roulettes, Petite étagère en bois, Tableau blanc sur roulettes, Aspirateur ROWENTA, Ventilateur BLAUPUNKT, Réfrigérateur SIEMENS, Four électrique ESSENTIEL B, Micro-ondes KERWAVE, 2 Poubelles, Vaisselle, 2 Corbeilles Mise à prix : 250€ Vendu sur désignation depuis l'Hôtel des ventes, 21 la Bintinais à NOYAL-CHATILLONS-SUR-SEICHE. Enlèvements sur rdv au 10-12 Rue Jean guy à RENNES avant le 8 mai. Suite LJS ASSOCIATION UNIDIVERS, à la requête du TJ de RENNES, Me COLLIN Pauline, MJ



#### Lot n° 8

Lot vendu sur désignation, se trouvant à LE RHEU : accessoires de pisciniste comprenant raccords PVC haute pression (divers diamètres), raccords PVC commun (divers diamètres), 3 pompes à sable, 2 tableaux électriques, 4 pompes doseuses PROCOPI (état inconnu), main courante en inox, supports, 27 cartons de faïences de margelle, bac à sable de filtration, 2 palettes de produits de piscine (PH, entretien de filtres, nettoyant volets, détartrant, désinfectant eau...) de marques BWT et LABEL BLEU (DLUO à contrôler avant toute utilisation ou recommercialisation) Mise à prix : 200€ Vendu sur désignation depuis l'Hôtel des ventes, 21 la Bintinais à NOYAL-CHATILLONS-SUR-SEICHE. Enlèvements sur rdv à LE RHEU avant le 8 mai. Suite LJS EURL E & E, à la requête du TC de RENNES, Me Eric MARGOTTIN, MJ



#### Lot n° 9

Lot vendu sur désignation, se trouvant à LE RHEU : 12 sacs de 25kg de sable SIBELCO, complété d'un ensemble de gaines Mise à prix : 60€ Vendu sur désignation depuis l'Hôtel des ventes, 21 la Bintinais à NOYAL-CHATILLONS-SUR-SEICHE. Enlèvements sur rdv à LE RHEU avant le 8 mai. Suite LJS EURL E & E, à la requête du TC de RENNES, Me Eric MARGOTTIN, MJ



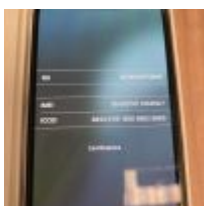
#### Lot n° 20

MACBOOK PRO, A3112, nov 2024, n°GJG7D171R7, 16GO Avec chargeur, fonctionne, réinitialisé Facture d'achat du 15/10/25 sur demande lpinel@cprennes.com pour un montant de 1 909€TTC Mise à prix : 300€



#### Lot n° 21

Iphone A3293 EMC8668 avec chargeur (s'allume, réinitialisé) Mise à prix : 100€



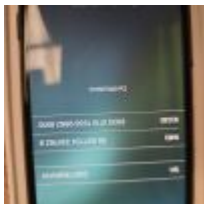
#### Lot n° 21.1

Iphone 16E, réinitialisé, dans sa boîte Mise à prix : 100€



**Lot n° 21.2**

Iphone 16E, réinitialisé, dans sa boîte Mise à prix : 100€



**Lot n° 21.3**

Iphone SE, réinitialisé, dans sa boîte Mise à prix : 100€



**Lot n° 21.4**

Iphone 14, réinitialisé, dans sa boîte Mise à prix : 100€



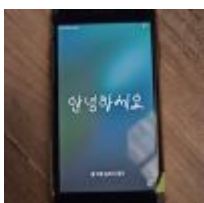
**Lot n° 21.5**

Iphone SE, réinitialisé, dans sa boîte Mise à prix : 100€



**Lot n° 21.6**

Iphone SE, réinitialisé, sans boîte Mise à prix : 100€



**Lot n° 21.7**

Iphone SE, réinitialisé, sans boîte Mise à prix : 100€



**Lot n° 21.8**

Iphone 16E, réinitialisé, sans boîte Mise à prix : 100€



**Lot n° 21.9**

Iphone 16E, non réinitialisé, boîte Mise à prix : 100€



**Lot n° 22**

PC portable DELL Core I7 PRECISION 7770, 2023 Chargeur, Souris, Sacoche TARGUS)  
(s'allume, réinitialisé) Mise à prix : 150€



**Lot n° 23**

PC portable DELL Core I7 PRECISION 7770, 2023, MT Avec chargeur, sac de transport et  
dock Mise à prix : 120€



**Lot n° 24**

PC portable DELL Core I7 PRECISION 7780, 2024, RC Avec chargeur, sac de transport et  
dock Mise à prix : 150€



**Lot n° 25**

PC portable ASUS TUF GAMING, 02/25 Dock DELL, chargeur, sac de transport Acheté en  
mars 2025 : 1999,89€ TTC Mise à prix : 300€



**Lot n° 25.1**

PC portable DELL LATITUDE 5540 Core I5, 2023, VD, réinitialisé Chargeur, Dock DELL, sac de transport Mise à prix : 120€



**Lot n° 25.2**

PC portable DELL LATITUDE 5540 Core I5, 2023, S7, réinitialisé Chargeur, Dock DELL, sac de transport Mise à prix : 120€



**Lot n° 25.3**

PC portable DELL LATITUDE 5540 Core I5, 2023, réinitialisé Chargeur, Dock DELL, Sac de transport Mise à prix : 120€



**Lot n° 25.4**

PC portable DELL LATITUDE 5530 Core I5, 2022, RG, réinitialisé Chargeur, Dock DELL, Sac de transport Mise à prix : 120€



**Lot n° 25.5**

PC portable DELL LATITUDE 5520 Core IR, 2022, S5, réinitialisé Chargeur, Dock DELL, Sac de transport Mise à prix : 120€



**Lot n° 26**

PC fixe tour FRACTAL, 2 écrans DELL, 2 souris, 1 tapis, clavier Mise à prix : 120€



**Lot n° 26.1**

PC fixe unité centrale FRACTAL, 2 écrans DELL, clavier, 2 souris Mise à prix : 200€



**Lot n° 26.2**

PC fixe tour FRACTAL, 2 écrans DELL, 2 souris, 1 tapis, clavier Mise à prix : 120€



**Lot n° 27**

PC portable LENOVO IDEAPAD 1, 2024, SN:PF57N9DH avec alimentation et sacoche  
Fonctionne, réinitialisé, pas besoin de mot de passe Mise à prix : 120€



**Lot n° 27.1**

Ordinateur portable LENOVO THINKBOOK (achat 900€ en 2024) Mise à prix : 120€ Suite  
LJS SAS GOUT ET SAVEURS DE LA REUNION, à la requête du TC de RENNES, Me Eric  
MARGOTTIN, MJ



**Lot n° 28**

6 Téléphones CROSSCALL non testés, CROSS Core X3 écran fissuré, Coque Téléphone  
SAMSUNG 2710 non testé Appareil photo NIKON Coolpix non testé Mise à prix : 40€



**Lot n° 29**

IMAC A2439, avec chargeur et souris S'allume, mot de passe inconnu Mise à prix : 200€  
Suite LJS SARL MOTA SUSHI, à la requête du TC de RENNES, Me BRILLAUD Benjamiin,  
MJ



**Lot n° 30**

iPhone avec coque, sans chargeur Fonctionne, réinitialisé Mise à prix : 100€ Suite LJS SARL MOTA SUSHI, à la requête du TC de RENNES, Me BRILLAUD Benjamiin, MJ



**Lot n° 31**

Imprimante HP Envy Photo 7134 (fonctionne, testé le 13/04/26) PC portable HP PAVILLON, 2012, avec chargeur (accidents en haut à gauche, s'allume, pas de mot de passe) Mise à prix : 120€ Suite LJS SARL MOTA SUSHI, à la requête du TC de RENNES, Me BRILLAUD Benjamiin, MJ



**Lot n° 31.02**

APPLE IMAC 21.5", 2020 Modèle A1418 Numéro de série MHK03FN/A S'allume, mot de passe inconnu, avec clavier, souris et boîte Mise à prix : 100€ Suite LJ SAS LE NETWORKER, à la requête du TJ de RENNES, Me Benjamin BRILLAUD, MJ



**Lot n° 31.03**

APPLE IMAC 21.5", 2020 Modèle A1418 Numéro de série MMQA2FN/A S'allume, mot de passe inconnu, avec clavier, souris et boîte Mise à prix : 100€ Suite LJ SAS LE NETWORKER, à la requête du TJ de RENNES, Me Benjamin BRILLAUD, MJ



**Lot n° 31.05**

APPLE MacBook Pro Modèle A2251 Numéro de série C02F14UKML7H Sans alimentation, s'allume, réinitialisé, avec boîte Mise à prix : 120€ Suite LJ SAS LE NETWORKER, à la requête du TJ de RENNES, Me Benjamin BRILLAUD, MJ



**Lot n° 31.06**

APPLE MacBook PRO, 2015 Modèle A1466 Numéro de série FVHVDRAYJ1WK Fonctionne, mot de passe inconnu, avec alimentation Mise à prix : 100€ Suite LJ SAS LE NETWORKER, à la requête du TJ de RENNES, Me Benjamin BRILLAUD, MJ



**Lot n° 31.07**

Imprimante multifonction BROTHER MFC (testée le 14/03) Mise à prix : 50€ Suite LJ SAS LE NETWORKER, à la requête du TJ de RENNES, Me Benjamin BRILLAUD, MJ



**Lot n° 31.08**

Ecran interactif tactile SPEECHI (n°40200308976959) sur son support à roulettes avec stylo, télécommande, pods de réception Acheté 5000€ en 2020 Mise à prix : 250€ Suite LJ SAS LE NETWORKER, à la requête du TJ de RENNES, Me Benjamin BRILLAUD, MJ



**Lot n° 31.09**

Appareil photos reflex numérique CANON DS 126621 Numéro de série : 233073018829 Mise à prix : 80€ Suite LJ SAS LE NETWORKER, à la requête du TJ de RENNES, Me Benjamin BRILLAUD, MJ



**Lot n° 31.1**

Caisse enregistreuse SUNMI, écran tactile, tiroir-caisse, imprimante de tickets de caisse EPSON Mise à prix : 80€ Suite LJS SAS GOUT ET SAVEURS DE LA REUNION, à la requête du TC de RENNES, Me Eric MARGOTTIN, MJ



**Lot n° 31.11**

Appareil photo réflex numérique CANON DS126251 Numéro de série 1480813325 Micro cravate Sac Trépied Mise à prix : 100€ Suite LJ SAS LE NETWORKER, à la requête du TJ de RENNES, Me Benjamin BRILLAUD, MJ



**Lot n° 31.12**

Stabilisateur OM5 DJI (Acheté 250€) Stabilisateur ZHIYUN SMOOTH Q3 Micro RHODE NT USB 2 Rings light 1 Trépied Boîte à lumière studio photos Pompe manuelle Mise à prix : 120€ Suite LJ SAS LE NETWORKER, à la requête du TJ de RENNES, Me Benjamin BRILLAUD, MJ



**Lot n° 31.13**

Climatiseur BLACK ET DECKER avec télécommande (fonctionne) 4 Ballons BLOON avec gonfleur Mise à prix : 40€ Suite LJ SAS LE NETWORKER, à la requête du TJ de RENNES, Me Benjamin BRILLAUD, MJ



**Lot n° 31.14**

TV écran plat (écran cassé) SAMSUNG Ensemble home cinéma LG : 2 petites enceintes, caisson de basse, 2 enceintes hautes TVA non récupérable Mise à prix : 80€



**Lot n° 32**

4 Chaises visiteur tissu noir Mise à prix : 40€ Suite LJ SAS SOCBOIS, à la requête du TC de RENNES, Me Eric MARGOTTIN, MJ



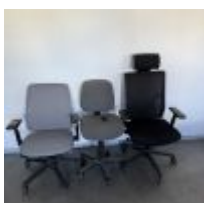
**Lot n° 33**

Meuble à hauteur d'appui 2 Caissons 3 tiroirs Massicot INTIMUS RC72, Machine à relier FELLOWES Mise à prix : 60€ Suite LJ SAS SOCBOIS, à la requête du TC de RENNES, Me Eric MARGOTTIN, MJ



**Lot n° 34**

Meuble à hauteur d'appui 2 Caissons noirs à 2 tiroirs Mise à prix : 40€ Suite LJ SAS SOCBOIS, à la requête du TC de RENNES, Me Eric MARGOTTIN, MJ



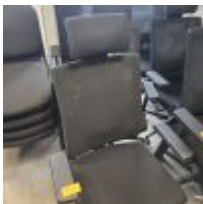
**Lot n° 35**

3 Fauteuils de direction Mise à prix : 50€ Suite LJ SAS SOCBOIS, à la requête du TC de RENNES, Me Eric MARGOTTIN, MJ



**Lot n° 36**

2 Fauteuils de direction Mise à prix : 20€ Suite LJ SAS SOCBOIS, à la requête du TC de RENNES, Me Eric MARGOTTIN, MJ



**Lot n° 36.1**

3 Fauteuils de direction Mise à prix : 60€ Suite LJ SAS SOCBOIS, à la requête du TC de RENNES, Me Eric MARGOTTIN, MJ



**Lot n° 36.2**

3 Fauteuils de direction Mise à prix : 60€ Suite LJ SAS SOCBOIS, à la requête du TC de RENNES, Me Eric MARGOTTIN, MJ



**Lot n° 36.3**

3 Fauteuils de direction Mise à prix : 60€ Suite LJ SAS SOCBOIS, à la requête du TC de RENNES, Me Eric MARGOTTIN, MJ



**Lot n° 37**

3 Bureaux rectangulaires Mise à prix : 100€ Suite LJ SAS SOCBOIS, à la requête du TC de RENNES, Me Eric MARGOTTIN, MJ



**Lot n° 38**

2 Bureaux rectangulaires Mise à prix : 80€ Suite LJ SAS SOCBOIS, à la requête du TC de RENNES, Me Eric MARGOTTIN, MJ



**Lot n° 39**

2 Bureaux rectangulaires Mise à prix : 80€ Suite LJ SAS SOCBOIS, à la requête du TC de RENNES, Me Eric MARGOTTIN, MJ



**Lot n° 40**

2 Bureaux rectangulaires Mise à prix : 80€ Suite LJ SAS SOCBOIS, à la requête du TC de RENNES, Me Eric MARGOTTIN, MJ



**Lot n° 41**

2 Bureaux rectangulaires Mise à prix : 80€ Suite LJ SAS SOCBOIS, à la requête du TC de RENNES, Me Eric MARGOTTIN, MJ



**Lot n° 42**

2 Machines à café à dosettes, Micro-ondes, Réfrigérateur FAR, Aspirateur ELSAY, Bureau laqué blanc, Radiateur sur roulettes Mise à prix : 60€ Suite LJ SAS SOCBOIS, à la requête du TC de RENNES, Me Eric MARGOTTIN, MJ



**Lot n° 43**

Bureau blanc sur roulettes plateau rabattable, Bureaux démontés : - 12 pieds - 6 plateaux 2 Meubles de rangement à hauteur d'appui Armoire haute Mise à prix : 100€ Suite LJ SAS SOCBOIS, à la requête du TC de RENNES, Me Eric MARGOTTIN, MJ



**Lot n° 44**

10 Chaises coque empilables modèle OKI (5 oranges et 5 noires) Mise à prix : 50€ Suite LJ SAS SOCBOIS, à la requête du TC de RENNES, Me Eric MARGOTTIN, MJ



**Lot n° 45**

Canapé d'angle bleu canard Fauteuil tissu rayé avec repose pied, Lampadaire 3 lumières, Fauteuil crapeau tissu bleu canard, Perroquet, 3 Plantes, 2 Étagères 9 cases imitation bois clair, 2 Casiers métalliques Mise à prix : 150€ Suite LJ SAS SOCBOIS, à la requête du TC de RENNES, Me Eric MARGOTTIN, MJ



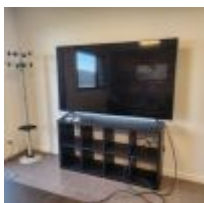
**Lot n° 46**

Tableaux blanc sur roulettes, Perroquet, 2 Fauteuils de direction, Armoire haute, 3 Bureaux, Bureau double avec séparateur, 2 Caissons 3 tiroirs sur roulettes Étagère 8 cases imitation bois foncé, Étagère 12 cases imitation bois foncé, Meuble à hauteur d'appui Décoration Mise à prix : 150€ Suite LJ SAS ZELLIPS GROUPS, à la requête du TC de RENNES, Me Eric MARGOTTIN, MJ



**Lot n° 47**

Tableau blanc sur roulettes, Perroquet, 2 Fauteuils de direction Mise à prix : 20€ Suite LJ SAS ZELLIPS DESIGN, à la requête du TC de RENNES, Me Eric MARGOTTIN, MJ



**Lot n° 48**

TV SAMSUNG à poser avec télécommande modèle UE75TU7025K Mise à prix : 200€ Suite LJ SAS SOCBOIS, à la requête du TC de RENNES, Me Eric MARGOTTIN, MJ



**Lot n° 48.01**

TV SAMSUNG Crystal UHD modèle TU65U7005FK, 163cm avec télécommande et carton Mise à prix : 200€ Suite LJ SAS ZELLIPS GROUPS, à la requête du TC de RENNES, Me Eric MARGOTTIN, MJ



**Lot n° 48.02**

3 Ecrans DELL Mise à prix : 60€ Suite LJ SAS ZELLIPS GROUPS, à la requête du TC de RENNES, Me Eric MARGOTTIN, MJ



**Lot n° 48.04**

2 Ecrans DELL Mise à prix : 40€ Suite LJ SAS ZELLIPS GROUPS, à la requête du TC de RENNES, Me Eric MARGOTTIN, MJ



**Lot n° 48.05**

2 Ecrans DELL Mise à prix : 40€ Suite LJ SAS ZELLIPS GROUPS, à la requête du TC de RENNES, Me Eric MARGOTTIN, MJ



**Lot n° 48.06**

2 Ecrans DELL Mise à prix : 40€ Suite LJ SAS ZELLIPS GROUPS, à la requête du TC de RENNES, Me Eric MARGOTTIN, MJ



**Lot n° 48.07**

2 Ecrans DELL Mise à prix : 40€ Suite LJ SAS ZELLIPS GROUPS, à la requête du TC de RENNES, Me Eric MARGOTTIN, MJ



**Lot n° 48.08**

2 Ecrans Iiyama Mise à prix : 40€ Suite LJ SAS ZELLIPS GROUPS, à la requête du TC de RENNES, Me Eric MARGOTTIN, MJ



**Lot n° 48.09**

2 Ecrans Iiyama Mise à prix : 40€ Suite LJ SAS ZELLIPS GROUPS, à la requête du TC de RENNES, Me Eric MARGOTTIN, MJ



**Lot n° 48.1**

2 Ecrans Iiyama Mise à prix : 40€ Suite LJ SAS ZELLIPS GROUPS, à la requête du TC de RENNES, Me Eric MARGOTTIN, MJ



**Lot n° 48.11**

2 Ecrans Iiyama Mise à prix : 40€ Suite LJ SAS ZELLIPS GROUPS, à la requête du TC de RENNES, Me Eric MARGOTTIN, MJ



**Lot n° 48.12**

Lot de cables HDMI, RJ45, 3 claviers, souris, tapis, caméra LOGI sur trépied Mise à prix : 40€ Suite LJ SAS ZELLIPS GROUPS, à la requête du TC de RENNES, Me Eric MARGOTTIN, MJ



**Lot n° 49**

4 Chaises tissu velours, Table ronde, Perroquet, 4 Caissons, Etagère 8 cases, Tableau blanc Mise à prix : 100€ Suite LJ SAS ZELLIPS GROUPS, à la requête du TC de RENNES, Me Eric MARGOTTIN, MJ



**Lot n° 49.01**

2 PC fixes de caisse, tours FUJISTU et LENOVO, écrans SAMSUNG et FUJISTU, imprimantes ticket EPSON, douchette Mise à prix : 100€ Suite LJ EURL SPVB, à la requête du TC de RENNES, Me Benjamin BRILLAUD, MJ



**Lot n° 49.02**

PC portable ACER ASPIRE 5 avec chargeur (s'allume, non réinitialisé, mdp 1970) Acheté en juillet 2023 : 649€ TTC Mise à prix : 100€ Suite LJ EURL SPVB, à la requête du TC de RENNES, Me Benjamin BRILLAUD, MJ



**Lot n° 49.03**

Canapé en tissu 2 places 2 Tables basses rondes dont 1 avec plateau stratifié bois et 2ème blanche (1 pied à refixer) Vase avec des fleurs séchées (mobilier neuf, jamais utilisé) Mise à prix : 120€ Suite LJ SARLU LES BABADINES DE CESSON-SEVIGNE, à la requête du TC de BAYONNE, Me Philippine ABBADIE, MJ



**Lot n° 50**

TV LG sans télécommande (fonctionne) Mise à prix : 80€ Suite LJ FORMATION FERROVIAIRE UTILE, à la requête du TC de RENNES, Me COLLIN Pauline, MJ



**Lot n° 51**

PC portable LENOVO IDEAPAD S145, 15 AST, 2015 (sans chargeur, non testé) Mise à prix : 120€ Suite LJ FORMATION FERROVIAIRE UTILE, à la requête du TC de RENNES, Me COLLIN Pauline, MJ



**Lot n° 52**

PC fixe tour intégré HP core I5-9400 T, 12 Go + HDD 1 To, Win11, écran PHILIPS, clavier Fonctionne, réinitialisé Mise à prix : 80€ Suite LJ FORMATION FERROVIAIRE UTILE, à la requête du TC de RENNES, Me COLLIN Pauline, MJ



**Lot n° 53**

PC portable LENOVO sans chargeur IDEAPAD 3, core I3, 2021 Mise à prix : 120€ Suite LJ FORMATION FERROVIAIRE UTILE, à la requête du TC de RENNES, Me COLLIN Pauline, MJ



**Lot n° 54**

PC portable HP PROBOOK 650 G1, core I5 avec chargeur Mise à prix : 100€ Suite LJ FORMATION FERROVIAIRE UTILE, à la requête du TC de RENNES, Me COLLIN Pauline, MJ



**Lot n° 55**

PC fixe LENOVO THINKCENTER, Core i5-650, 8 Go, SSD 250 Go, Win 10 Pro, écran PHILIPS, Clavier, Souris S'allume, réinitialisé Mise à prix : 150€ Suite LJ FORMATION FERROVIAIRE UTILE, à la requête du TC de RENNES, Me COLLIN Pauline, MJ



**Lot n° 56**

PC fixe tour MSI core 17-11700K, 8Go, SSD 500Go, Win 11, Ecran SAMSUNG 27", Clavier, pas de souris Disque externe non testé, réinitialisé Mise à prix : 200€ Suite LJ FORMATION FERROVIAIRE UTILE, à la requête du TC de RENNES, Me COLLIN Pauline, MJ



**Lot n° 56.1**

Tour SHORTKOON, Ryzen 5-4500 G, 8GO, SSD 500Go, Win11. Réinitialisée Mise à prix : 80€ Suite LJ FORMATION FERROVIAIRE UTILE, à la requête du TC de RENNES, Me COLLIN Pauline, MJ



**Lot n° 57**

PC portable PB CHROME 314 sans chargeur Mise à prix : 100€ Suite LJ FORMATION FERROVIAIRE UTILE, à la requête du TC de RENNES, Me COLLIN Pauline, MJ



**Lot n° 58**

PC fixe tour intégrée LENOVO Core i3, Ecran ACER, Clavier Mise à prix : 100€ Suite LJ FORMATION FERROVIAIRE UTILE, à la requête du TC de RENNES, Me COLLIN Pauline, MJ



**Lot n° 59**

Ecran ACER Mise à prix : 40€ Suite LJ FORMATION FERROVIAIRE UTILE, à la requête du TC de RENNES, Me COLLIN Pauline, MJ



**Lot n° 60**

4 Ecrans ACER, PHILIPS, LG, LDLC, 6 PC portable (HS) PC fixe (HS), Claviers Mise à prix : 150€ Suite LJ FORMATION FERROVIAIRE UTILE, à la requête du TC de RENNES, Me COLLIN Pauline, MJ



**Lot n° 61**

Photocopieur RICOH IM C300 (fonctionne le 13/04) Mise à prix : 80€ Suite LJ FORMATION FERROVIAIRE UTILE, à la requête du TC de RENNES, Me COLLIN Pauline, MJ



**Lot n° 62**

Standard YEALINK Poste sur base PANASONIC Casque Mise à prix : 40€ Suite LJ FORMATION FERROVIAIRE UTILE, à la requête du TC de RENNES, Me COLLIN Pauline, MJ



**Lot n° 63**

Soudeuse fibre optique FUSION SPLICER FITEL NJ001 dans son coffret Mise à prix : 600€ Suite LJ FORMATION FERROVIAIRE UTILE, à la requête du TC de RENNES, Me COLLIN Pauline, MJ



**Lot n° 64**

2 Tireurs de câble BLITZ 30 M, EKOPTIC SL30, Imprimante pour marquage de câble BRADY BMP21 PLUS, Environ 10 Laser rouge EKOPTIC LR60 Mise à prix : 40€ Suite LJ FORMATION FERROVIAIRE UTILE, à la requête du TC de RENNES, Me COLLIN Pauline, MJ



Lot n° 65

Borne pour voiture électrique TOPDON (fixée au mur) A démonter proprement sans endommager le local Mise à prix : 100€ Vendue sur désignation depuis l'Hôtel des ventes, 21 La Bintinais à CESSON-SEVIGNE jeudi 30 avril à 9H30. Exposition lundi 27 avril à 9H à CESSON-SEVIGNE sur rdv à [lpinel@cprelennes.com](mailto:lpinel@cprelennes.com). Enlèvements avant jeudi 7 mai sur rdv. Suite LJ FORMATION FERROVIAIRE UTILE, à la requête du TC de RENNES, Me COLLIN Pauline, MJ



**Lot n° 66**

Aspirateur DEXTER (manque roulettes), Rabot, Valise d'embout, Petit outillage, Trépied rouleau Mise à prix : 50€ Suite LJ FORMATION FERROVIAIRE UTILE, à la requête du TC de RENNES, Me COLLIN Pauline, MJ



**Lot n° 67**

Gonfleur de pneus VARO (fonctionne) Mise à prix : 60€ Suite LJ FORMATION FERROVIAIRE UTILE, à la requête du TC de RENNES, Me COLLIN Pauline, MJ



**Lot n° 68**

Transpalette Mise à prix : 100€ Suite LJ FORMATION FERROVIAIRE UTILE, à la requête du TC de RENNES, Me COLLIN Pauline, MJ



**Lot n° 69**

Système anti intrusion avec centrale badge et code, 4 détecteurs Mise à prix : 80€ Vendu sur désignation depuis l'Hôtel des ventes, 21 La Bintinais à CESSON-SEVIGNE jeudi 30 avril à 9H30. Exposition lundi 27 avril à 9H à CESSON-SEVIGNE sur rdv à [lpinel@cprennes.com](mailto:lpinel@cprennes.com). Enlèvements avant jeudi 7 mai sur rdv. Suite LJ FORMATION FERROVIAIRE UTILE, à la requête du TC de RENNES, Me COLLIN Pauline, MJ



**Lot n° 70**

Machine à café L'OR, Distributeur monnayeur de dosettes Mise à prix : 40€ Suite LJ FORMATION FERROVIAIRE UTILE, à la requête du TC de RENNES, Me COLLIN Pauline, MJ



**Lot n° 80**

PC portable DELL Core i5-1135G7, 2DX5KA00 (n° de série donné à titre indicatif), 8 Go, SSD 256 Go, 2021, Win 11 Pro, avec chargeur S'allume, Réinitialisé Mise à prix : 120€ Suite LJS SAS CONSEIL GESTION REORGANISATION, à la requête du TC de RENNES, Me BRILLAUD Benjamin, MJ



**Lot n° 81**

PC portable DELL Core i5-1135G7, DPIN2DX5KA00 (n° de série donné à titre indicatif), 8 Go, SSD 256 Go, 2021, Win 11 Pro, avec chargeur S'allume, Réinitialisé Mise à prix : 120€ Suite LJS SAS CONSEIL GESTION REORGANISATION, à la requête du TC de RENNES, Me BRILLAUD Benjamin, MJ



**Lot n° 82**

PC portable ASUS Core i5-5200u, R511L, 8 Go, SSD 500 Go, 2016, Win 10, avec chargeur, souris sans fil non testée et sacoche. S'allume, réinitialisé Mise à prix : 120€ Suite LJS SAS CONSEIL GESTION REORGANISATION, à la requête du TC de RENNES, Me BRILLAUD Benjamin, MJ



**Lot n° 83**

PC portable PACKARD BELL Intel pentium u4100, LL1, 4 Go, HDD 320 Go, 2009, Win 10, avec chargeur. S'allume, réinitialisé Mise à prix : 120€ Suite LJS SAS CONSEIL GESTION REORGANISATION, à la requête du TC de RENNES, Me BRILLAUD Benjamin, MJ



**Lot n° 84**

PC portable SAMSUNG Core i3-3110, NP390V5C, 4 Go, SSD 250 Go, 2013, Win 10, avec chargeur S'allume, réinitialisé Mise à prix : 120€ Suite LJS SAS CONSEIL GESTION REORGANISATION, à la requête du TC de RENNES, Me BRILLAUD Benjamin, MJ



**Lot n° 85**

PC portable ASUS Pentium T4500, 4 Go, HDD 500Go, avec chargeur et souris, S'allume, réinitialisé PC portable ACER aspire 5-741G (ne s'allume pas) Mise à prix : 120€ Suite LJS SAS CONSEIL GESTION REORGANISATION, à la requête du TC de RENNES, Me BRILLAUD Benjamin, MJ



**Lot n° 85.1**

3 PC portables ASUS, 2010 : - avec chargeur, réinitialisé - écran noir, manque cache batterie - pb clavier, réinitialisé Mise à prix : 100€ Suite LJS SAS CONSEIL GESTION REORGANISATION, à la requête du TC de RENNES, Me BRILLAUD Benjamin, MJ



**Lot n° 85.2**

2 PC portables ACER, HP, avec un chargeur (ne s'allument pas) 2 PC portables ASUS Core i3 (ne s'allument pas) 1 PC portable SAMSUNG Core i3, sans disque dur Mise à prix : 90€ Suite LJS SAS CONSEIL GESTION REORGANISATION, à la requête du TC de RENNES, Me BRILLAUD Benjamin, MJ



**Lot n° 86**

Machine à café DELONGHI Mise à prix : 50 Suite LJS SAS CONSEIL GESTION REORGANISATION, à la requête du TC de RENNES, Me BRILLAUD Benjamin, MJ



**Lot n° 87**

Multifonction XEROX Workcenter 65155 (testé, fonctionne) Mise à prix : 80€ Suite LJS SAS CONSEIL GESTION REORGANISATION, à la requête du TC de RENNES, Me BRILLAUD Benjamin, MJ



**Lot n° 88**

27 Téléphones fixes AASTRA dont 1 avec casque dont certains neufs en carton Mise à prix : 200€ Suite LJS SAS CONSEIL GESTION REORGANISATION, à la requête du TC de RENNES, Me BRILLAUD Benjamin, MJ



**Lot n° 89**

3 Switchs (2 x NETGEAR et 1 ZYKEL), 1 alimentation Mise à prix : 30€ Suite LJS SAS CONSEIL GESTION REORGANISATION, à la requête du TC de RENNES, Me BRILLAUD Benjamin, MJ



**Lot n° 89.1**

- 2 Switchs HP 2620 24 - Onduleur EATON - Serveur HP PROLIANT ML110 G6 - Serveur LENOVO Thinkstation TS 40 - Baie de sauvegarde DS216 Mise à prix : 160€ Suite LJS SAS CONSEIL GESTION REORGANISATION, à la requête du TC de RENNES, Me BRILLAUD Benjamin, MJ



**Lot n° 90**

Tour PACKARD BELL Athlon, 4 Go, HDD 320 Go, Win 10 Ecran SAMSUNG (présence de lignes, défectueux, manque les pieds), 2 Claviers, Souris. Réinitialisé. Mise à prix : 100€ Suite LJS SAS CONSEIL GESTION REORGANISATION, à la requête du TC de RENNES, Me BRILLAUD Benjamin, MJ



**Lot n° 91**

2 Ecrans SAMSUNG, Ecran ASUS, 2 Claviers, 2 Souris Mise à prix : 100€ Suite LJS SAS CONSEIL GESTION REORGANISATION, à la requête du TC de RENNES, Me BRILLAUD Benjamin, MJ



**Lot n° 91.1**

PC fixe tour ENERMAX, écran ASUS (testé, fonctionne, mdp inconnu) Mise à prix : 100€ Suite LJS SAS CONSEIL GESTION REORGANISATION, à la requête du TC de RENNES, Me BRILLAUD Benjamin, MJ



**Lot n° 92**

Tour ASUS Pro Core i3-6098, 8 Go, SSD 250 Go, 2016, Win 11 Pro, Ecran LG 22", Clavier, Souris Mise à prix : 100€ Suite LJS SAS CONSEIL GESTION REORGANISATION, à la requête du TC de RENNES, Me BRILLAUD Benjamin, MJ



**Lot n° 93**

2 Ecrans SAMSUNG, 2 Claviers Mise à prix : 60€ Suite LJS SAS CONSEIL GESTION REORGANISATION, à la requête du TC de RENNES, Me BRILLAUD Benjamin, MJ



**Lot n° 94**

2 Ecrans SAMSUNG, Clavier, Souris Mise à prix : 40€ Suite LJS SAS CONSEIL GESTION REORGANISATION, à la requête du TC de RENNES, Me BRILLAUD Benjamin, MJ



**Lot n° 95**

Téléphone portable SAMSUNG SM-A14 RDSN avec chargeur, mot de passe inconnu Mise à prix : 50€ Suite LJS SAS CONSEIL GESTION REORGANISATION, à la requête du TC de RENNES, Me BRILLAUD Benjamin, MJ



**Lot n° 96**

Téléphone portable SAMSUNG SM-A14R avec chargeur (s'allume, code PIN : 0000) Mise à prix : 80€ Suite LJS SAS CONSEIL GESTION REORGANISATION, à la requête du TC de RENNES, Me BRILLAUD Benjamin, MJ



**Lot n° 96.1**

Imprimante CANON (fonctionne, n'a plus d'encre) Ordinateur portable ACER (ne fonctionne pas) Mise à prix : 60€ Suite LJS SARL RM CARS, à la requête du TC de RENNES, Me Charlotte THIRION, MJ



**Lot n° 96.2**

Téléphone portable SAMSUNG 64GB avec coque, sans alimentation S'allume, mot de passe inconnu Mise à prix : Suite LJS SAS CONSEIL GESTION REORGANISATION, à la requête du TC de RENNES, Me BRILLAUD Benjamin, MJ

**odfhidlfkd**



**Lot n° 97**

Machine à café DELONGHI Mise à prix : 50€ Suite LJS ASSOCIATION UNIDIVERS, à la requête du TC de RENNES, Me COLLIN Pauline, MJ



**Lot n° 98**

PC HP avec chargeur, clavier (s'allume) Mise à prix : 100€ Suite LJS ASSOCIATION UNIDIVERS, à la requête du TJ de RENNES, Me COLLIN Pauline, MJ



**Lot n° 99**

IMAC VM835KCPE (n° de série donné à titre informatif) avec chargeur, (s'allume, pb de disque dur, rayure importante) Mise à prix : 150€ Suite LJS ASSOCIATION UNIDIVERS, à la requête du TC de RENNES, Me COLLIN Pauline, MJ



**Lot n° 100**

Imprimante EPSON WF-2510 (fonctionne) Mise à prix : 60€ Suite LJS ASSOCIATION UNIDIVERS, à la requête du TC de RENNES, Me COLLIN Pauline, MJ



**Lot n° 101**

Imprimante HP Instantink (s'allume, plus d'encre) Lot de cartouches d'encre Mise à prix : 80€ Suite LJS ASSOCIATION UNIDIVERS, à la requête du TC de RENNES, Me COLLIN Pauline, MJ



**Lot n° 103**

PC portable LENOVO Ideapad 336 avec chargeur. (s'allume, non réinitialisé, pas besoin de mot de passe) Mise à prix : 120€ Suite LJS ASSOCIATION UNIDIVERS, à la requête du TC de RENNES, Me COLLIN Pauline, MJ



**Lot n° 104**

2 PC portables : - HP avec chargeur (s'allume) - LENOVO (ne s'allume pas) 2 Téléphones sur base ALCATEL Mise à prix : 150€ Suite LJS ASSOCIATION UNIDIVERS, à la requête du TC de RENNES, Me COLLIN Pauline, MJ



**Lot n° 105**

Photocopieur CANON IMAGERUNNER ADVANCE C3525I fonctionnel, 2 Cartouches de jaune, 1 de cyan, 1 de magenta Mise à prix : 100€ Suite LJ SAS ZELLIPS GROUP, à la requête du TC de RENNES, Me Eric MARGOTTIN, MJ



**Lot n° 106**

Copieur RICOH IMC2000 Mise à prix : 300€ Suite LJ SAS SOCBOIS, à la requête du TC de RENNES, Me Eric MARGOTTIN, MJ



**Lot n° 107**

Copieur RICOH IMC2000 (testé, fonctionne) Mise à prix : 300€ Suite LJ SAS COBAC, à la requête du TC de LAVAL, Me Guillaume LEMERCIER, MJ



**Lot n° 108**

Copieur XEROX Altalink C8135 (fonctionne, pb de connexion) Mise prix : 300€ Suite LJ SAS OUEST DISTRI CHAUFFAGE, à la requête du TC de RENNES, Me Benjamin BRILLAUD, MJ



**Lot n° 109**

5 Téléphones fixes POLYCOM, 9 Téléphones YEALINK, Clavier DELL, Ecran DELL Mise à prix : 80€ Suite LJ SAS OUEST DISTRI CHAUFFAGE, à la requête du TC de RENNES, Me Benjamin BRILLAUD, MJ



**Lot n° 110**

Passe-burger BIN modèle CBIN Mise à prix : 50€ Suite LJS SARL MOTA SUSHI, à la requête du TC de RENNES, Me BRILLAUD Benjamin, MJ



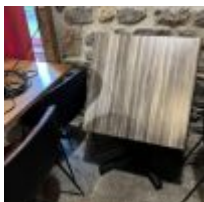
**Lot n° 111**

Poubelle inox sur roulettes Mise à prix : 30€ Suite LJS SARL MOTA SUSHI, à la requête du TC de RENNES, Me BRILLAUD Benjamiin, MJ



**Lot n° 112**

6 Chaises IKEA kaki (2 à nettoyer) Mise à prix : 50€ Suite LJS SARL MOTA SUSHI, à la requête du TC de RENNES, Me BRILLAUD Benjamiin, MJ



**Lot n° 113**

5 Tables plateau stratifié façon bois (achat 700€ en 2024) Mise à prix : 80€ Suite LJS SAS GOUT ET SAVEURS DE LA REUNION, à la requête du TC de RENNES, Me Eric MARGOTTIN, MJ



**Lot n° 114**

40 Chaises capitonnées noir ou marron (achat 2 720€ en 2024) Mise à prix : 300€ Suite LJS SAS GOUT ET SAVEURS DE LA REUNION, à la requête du TC de RENNES, Me Eric MARGOTTIN, MJ



**Lot n° 115**

Réchaud deux feux vifs ROLLER GRILL (achat 600€ en 2024) Mise à prix : 80€ Suite LJS SAS GOUT ET SAVEURS DE LA REUNION, à la requête du TC de RENNES, Me Eric MARGOTTIN, MJ



**Lot n° 116**

3 Petits chauffe-plats METRO (achat 250€ en 2024) Mise à prix : 80€ Suite LJS SAS GOUT ET SAVEURS DE LA REUNION, à la requête du TC de RENNES, Me Eric MARGOTTIN, MJ



**Lot n° 117**

Machine sous vide ORVED MULTIPLE 316 (achat 1 900€ en 2024) Mise à prix : 200€ Suite LJS SAS GOUT ET SAVEURS DE LA REUNION, à la requête du TC de RENNES, Me Eric MARGOTTIN, MJ



**Lot n° 118**

Friteuse double METRO (achat 300€ en 2024) Mise à prix : 80€ Suite LJS SAS GOUT ET SAVEURS DE LA REUNION, à la requête du TC de RENNES, Me Eric MARGOTTIN, MJ



**Lot n° 119**

2 Bain-maries METRO (achat 180€ en 2024) Mise à prix : 80€ Suite LJS SAS GOUT ET SAVEURS DE LA REUNION, à la requête du TC de RENNES, Me Eric MARGOTTIN, MJ



**Lot n° 120**

Vitrine chauffante METRO (achat 700€ en 2024) Mise à prix : 120€ Suite LJS SAS GOUT ET SAVEURS DE LA REUNION, à la requête du TC de RENNES, Me Eric MARGOTTIN, MJ



**Lot n° 121**

Caisse de transport isotherme METRO (achat 200€ en 2024) Mise à prix : 60€ Suite LJS SAS GOUT ET SAVEURS DE LA REUNION, à la requête du TC de RENNES, Me Eric MARGOTTIN, MJ



**Lot n° 122**

Four EKA inox Achat 1 300€ en 2024 Manque prise Mise à prix : 150€ Suite LJS SAS GOUT ET SAVEURS DE LA REUNION, à la requête du TC de RENNES, Me Eric MARGOTTIN, MJ



**Lot n° 123**

Vitrine réfrigérée une porte vitrée FRIGELUX (achat 400€ en 2024) Mise à prix : 80€ Suite LJS SAS GOUT ET SAVEURS DE LA REUNION, à la requête du TC de RENNES, Me Eric MARGOTTIN, MJ



**Lot n° 124**

Table inox plateau entretoise 110cm Mise à prix : 80€ Suite LJS SAS GOUT ET SAVEURS DE LA REUNION, à la requête du TC de RENNES, Me Eric MARGOTTIN, MJ



**Lot n° 125**

Lave-vaisselle inox METRO (achat 1 340€ en 2024) Mise à prix : 150€ Suite LJS SAS GOUT ET SAVEURS DE LA REUNION, à la requête du TC de RENNES, Me Eric MARGOTTIN, MJ



**Lot n° 126**

Congélateur bac FRIGELUX (achat 700€ en 2024) Mise à prix : 120€ Suite LJS SAS GOUT ET SAVEURS DE LA REUNION, à la requête du TC de RENNES, Me Eric MARGOTTIN, MJ



**Lot n° 127**

3 Étagères métal 2 Étagères plastiques Vaisselle, verres, ustensiles de cuisine Rideaux et linge de maison Mise à prix : 40€ Suite LJS SAS GOUT ET SAVEURS DE LA REUNION, à la requête du TC de RENNES, Me Eric MARGOTTIN, MJ



**Lot n° 128**

Distributeur de jus de fruits Mise à prix : 50€ Suite LJS MLG DA. VIKEN, à la requête de RENNES, Me BRILLAUD Benjamin, MJ



**Lot n° 129**

2 Machines à café 1801 avec 4 verseuses Mise à prix : 60€ Suite LJ SAS SORENIR, à la requête du TC de RENNES, Me Benjamin BRILLAUD, MJ



**Lot n° 135**

Baignoire sur piètement griffe Mise à prix : 120€ Suite LJ SAS LE NETWORKER, à la requête du TJ de RENNES, Me Benjamin BRILLAUD, MJ



**Lot n° 136**

Meuble vasque 100cm avec miroir, neuf dans carton d'origine scellé Mise à prix : Vendu par la SVV ADJUGE, frais de vente : 24% TTC



**Lot n° 137**

Meuble vasque 100cm avec miroir, neuf dans carton d'origine scellé Mise à prix : Vendu par la SVV ADJUGE, frais de vente : 24% TTC



**Lot n° 138**

Meuble vasque 100cm avec miroir, neuf dans carton d'origine scellé Mise à prix : Vendu par la SVV ADJUGE, frais de vente : 24% TTC



**Lot n° 139**

Meuble vasque 120cm avec miroir, neuf dans carton d'origine Mise à prix : Vendu par la SVV ADJUGE, frais de vente : 24% TTC



**Lot n° 139.1**

Tracteur tondeuse STIGA Type MPST 98 Hydro Mise à prix : 300€ Suite LJ SARLU LES BABADINES DE CESSON-SEVIGNE, à la requête du TC de BAYONNE, Me Philippine ABBADIE, MJ



**Lot n° 140**

27 Radiateurs (tailles diverses) Mise à prix : 300€ Suite LJ EURL CAP'CLIMAT, à la requête du TC de RENNES, Me Benjamin BRILLAUD, MJ



**Lot n° 141**

2 Lave-mains GEBERIT, JACOB DELAFON 4 Blocs de WC, Evier à encastrer 2 Meubles évier blancs incomplets Boîte d'accessoires pour mitigeur mécanique Bac à douche Baignoire Mise à prix : 200€ Suite LJ EURL CAP'CLIMAT, à la requête du TC de RENNES, Me Benjamin BRILLAUD, MJ



**Lot n° 142**

Foyer insert SEGUIN Gamme SENSIO FAS 080 (scellé d'origine avec notice) Mise à prix : 200€ Suite LJ EURL CAP'CLIMAT, à la requête du TC de RENNES, Me Benjamin BRILLAUD, MJ



**Lot n° 143**

Climatisation ATLANTIC FUJITSU et son groupe extérieur de climatisation 3 VMC S&P DECO 2 Mise à prix : 300€ Suite LJ EURL CAP'CLIMAT, à la requête du TC de RENNES, Me Benjamin BRILLAUD, MJ



**Lot n° 144**

Chaudière ATLANTIC NAIA 2 12 (scellée d'origine) Mise à prix : 150€ Suite LJ EURL CAP'CLIMAT, à la requête du TC de RENNES, Me Benjamin BRILLAUD, MJ



**Lot n° 145**

Chaudière ATLANTIC NAIA 2 12 (scellée d'origine) Mise à prix : 150€ Suite LJ EURL CAP'CLIMAT, à la requête du TC de RENNES, Me Benjamin BRILLAUD, MJ



**Lot n° 146**

Chaudière ATLANTIC NAIA 2 12 (scellée d'origine) Mise à prix : 150€ Suite LJ EURL CAP'CLIMAT, à la requête du TC de RENNES, Me Benjamin BRILLAUD, MJ



**Lot n° 147**

Chaudière ATLANTIC NAIA 2 12 (scellée d'origine) Mise à prix : 150€ Suite LJ EURL CAP'CLIMAT, à la requête du TC de RENNES, Me Benjamin BRILLAUD, MJ



**Lot n° 148**

8 Vestiaires 1 porte métal gris Mise à prix : 150€ Suite LJ EURL CAP'CLIMAT, à la requête du TC de RENNES, Me Benjamin BRILLAUD, MJ



**Lot n° 149**

2 Vestiaires double (1 bleu et 1 beige) Mise à prix : 40€ Suite LJ EURL CAP'CLIMAT, à la requête du TC de RENNES, Me Benjamin BRILLAUD, MJ



**Lot n° 150**

Laser HILTI PR16 dans son coffret (s'allume) Mise à prix : 120€ Suite LJS EURL RENOV'HABITAT, à la requête du TC de RENNES, Me Pauline COLLIN, MJ



**Lot n° 151**

Chalumeau oxyacétylène Mise à prix : 80€ Suite LJS EURL RENOV'HABITAT, à la requête du TC de RENNES, Me Pauline COLLIN, MJ



**Lot n° 152**

Perceuse à percussion filaire MAKITA (testée, fonctionne) Mise à prix : Suite LJS EURL RENOV'HABITAT, à la requête du TC de RENNES, Me Pauline COLLIN, MJ



**Lot n° 153**

Ponceuse filaire BOSCH PEX300EA avec aspiration (fonctionne) Mise à prix : 30€ Suite LJS EURL RENOV'HABITAT, à la requête du TC de RENNES, Me Pauline COLLIN, MJ



**Lot n° 154**

Carrelette à eau MAC ALLISTER filaire (fonctionne) avec disque diamant 22,2mm Mise à prix : 30€ Suite LJS EURL RENOV'HABITAT, à la requête du TC de RENNES, Me Pauline COLLIN, MJ



**Lot n° 155**

Kit de ramonage Carrelette manuelle Coupe parquet WOLFCRAFT Pompe de débouchage Ponceuse METABO (fonctionne) Perceuse (HS) 2 Boites garnies de visserie Pelle Pioche Mise à prix : 60€ Suite LJS EURL RENOV'HABITAT, à la requête du TC de RENNES, Me Pauline COLLIN, MJ



**Lot n° 156**

Escabeau Echelle triple Mise à prix : 40€ Suite LJS EURL RENOV'HABITAT, à la requête du TC de RENNES, Me Pauline COLLIN, MJ



**Lot n° 157**

4 Barres d'arrimage WURTH avec leurs accessoires d'ancrage, mousses et fixations Mise à prix : 40€ Suite LJS SARL RM CARS, à la requête du TC de RENNES, Me Charlotte THIRION, MJ



**Lot n° 158**

Servante d'atelier VBSA et petit ensemble d'outillage à main vitrage Mise à prix : 80€ Suite LJS SARL RM CARS, à la requête du TC de RENNES, Me Charlotte THIRION, MJ



**Lot n° 159**

Bras de pose de pare-brise PANTHER PRO modèle Slim fit (manque alimentation) Achat neuf 2400€ TTC en 2024 Mise à prix : 600€ Suite LJS SARL RM CARS, à la requête du TC de RENNES, Me Charlotte THIRION, MJ



**Lot n° 160**

2 Racks porte pare-brise (9 pare brises) pliants Table de pose pare-brise pliante Très petit lot d'accessoires de finitions et de consommables dont gants et tamponnettes Pare brise de XSARA PICASSO (96€ Prix d'achat TTC) Mise à prix : 80€ Suite LJS SARL RM CARS, à la requête du TC de RENNES, Me Charlotte THIRION, MJ



**Lot n° 161**

Stand de salon pliant 3 Rolls Mise à prix : 30€ Suite LJS SARL RM CARS, à la requête du TC de RENNES, Me Charlotte THIRION, MJ



**Lot n° 162**

Groupe électrogène GENERGY MG7000 RC thermique Acheté en octobre 2024 : 838€ TTC (fonctionne) Mise à prix : 150€ Suite LJS SARL GEM LA GALETTE, à la requête du TC de RENNES, Me COLLIN Pauline, MJ



**Lot n° 163**

Vibreuse à béton et aiguille vibrante IMER SQ M230689 (fonctionne) Mise à prix : 30€  
Vendue par la SVV ADJUGE, frais de vente : 24% TTC



**Lot n° 164**

Visseuse MAKITA, batterie, chargeur dans son coffret (fonctionnelle) Mise à prix : 30€ Suite  
LJS EURL E & E, à la requête du TC de RENNES, Me Eric MARGOTTIN, MJ



**Lot n° 165**

Visseuse MAKITA, batterie, chargeur (fonctionnelle) Visseuse MAKITA (s'allume mais ne  
fonctionne pas) dans 1 coffret Mise à prix : 60€ Suite LJS EURL E & E, à la requête du TC  
de RENNES, Me Eric MARGOTTIN, MJ



**Lot n° 166**

Meuleuse MAKITA 1 batterie, 1 chargeur (fonctionnelle) Perforateur MAKITA DHR241 avec 1  
batterie et 1 chargeur (non fonctionnel) dans 2 coffrets Mise à prix : 60€ Suite LJS EURL  
& E, à la requête du TC de RENNES, Me Eric MARGOTTIN, MJ



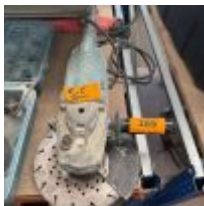
**Lot n° 167**

Rabot MAKITA filaire KP0810 fonctionnel dans son coffret Mise à prix : 30€ Suite LJS EURL  
& E, à la requête du TC de RENNES, Me Eric MARGOTTIN, MJ



**Lot n° 168**

Meuleuse MAKITA GA5030R filaire fonctionnelle dans son coffret Mise à prix : 30€ Suite  
LJS EURL E & E, à la requête du TC de RENNES, Me Eric MARGOTTIN, MJ



**Lot n° 169**

Lapidaire MAKITA Diamètre 230 GA9020 filaire fonctionnel Mise à prix : 30€ Suite LJS EURL E & E, à la requête du TC de RENNES, Me Eric MARGOTTIN, MJ



**Lot n° 170**

Niveau laser AGATEC GAT220 avec chargeur dans son coffret Pige Mise à prix : 30€ Suite LJS EURL E & E, à la requête du TC de RENNES, Me Eric MARGOTTIN, MJ



**Lot n° 171**

2 Ventouses dans leur coffret Mise à prix : 30€ Suite LJS EURL E & E, à la requête du TC de RENNES, Me Eric MARGOTTIN, MJ



**Lot n° 172**

Scie sauteuse STANLEY KFFMES340 filaire dans son coffret Mise à prix : 30€ Suite LJS EURL E & E, à la requête du TC de RENNES, Me Eric MARGOTTIN, MJ



**Lot n° 173**

Perforateur filaire DEWALT fonctionnel dans son coffret Mise à prix : 30€ Suite LJS EURL E & E, à la requête du TC de RENNES, Me Eric MARGOTTIN, MJ



**Lot n° 174**

Marteau Piqueur Mac Alister MSBR1700-A filaire fonctionnel dans son coffret avec 2 pointes roll. Marteau piqueur TITAN filaire (non fonctionnel) Mise à prix : 50€ Suite LJS EURL E & E, à la requête du TC de RENNES, Me Eric MARGOTTIN, MJ



**Lot n° 175**

Marteau perforateur MAC ALISTER Magnesium filaire en coffret fonctionnel Mise à prix : 40€ Suite LJS EURL E & E, à la requête du TC de RENNES, Me Eric MARGOTTIN, MJ



**Lot n° 176**

Multifonction DREMEL filaire dans son coffret fonctionnel 2 Décapeurs thermiques DEXTER (dans son coffret) et SKIL Mise à prix : 50€ Suite LJS EURL E & E, à la requête du TC de RENNES, Me Eric MARGOTTIN, MJ



**Lot n° 177**

Compresseur DIFAIR QUARTZ Compact filaire fonctionnel Mise à prix : 80€ Suite LJS EURL E & E, à la requête du TC de RENNES, Me Eric MARGOTTIN, MJ



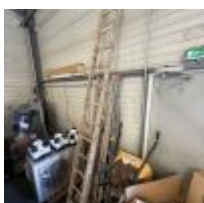
**Lot n° 178**

2 Tourets électriques Mise à prix : 20€ Suite LJS EURL E & E, à la requête du TC de RENNES, Me Eric MARGOTTIN, MJ



**Lot n° 179**

5 Caisses d'outillage à main dont pinces marteaux tourne vis casques anti bruit meches pistolet a colle Mise à prix : 30€ Suite LJS EURL E & E, à la requête du TC de RENNES, Me Eric MARGOTTIN, MJ



**Lot n° 180**

Brouette Escabeau center 6 marches Echelle bois Lot de pelles balais et pioches et un brin d'échelle alu Mise à prix : 40€ Suite LJS EURL E & E, à la requête du TC de RENNES, Me Eric MARGOTTIN, MJ



**Lot n° 181**

Générateur d'air chaud SOVELOR MASTER D150CED électrique/thermique Mise à prix : 30€ Suite LJS EURL E & E, à la requête du TC de RENNES, Me Eric MARGOTTIN, MJ



**Lot n° 182**

Générateur d'air chaud Blackstone BDH 20kw électrique/thermique Mise à prix : 30€ Suite LJS EURL E & E, à la requête du TC de RENNES, Me Eric MARGOTTIN, MJ



**Lot n° 183**

2 Chauffages de chantier filaire. 1 testé fonctionnel, 1 non testé (manque prise) Mise à prix : 60€ Suite LJS EURL E & E, à la requête du TC de RENNES, Me Eric MARGOTTIN, MJ



**Lot n° 184**

Nettoyeur haute pression KARCHER K7 COMPACT Mise à prix : 50€ Suite LJS EURL E & E, à la requête du TC de RENNES, Me Eric MARGOTTIN, MJ



**Lot n° 185**

Robot de piscine AQUABOT LABEL BLEU AQ11XXXX Mise à prix : 50€ Suite LJS EURL E & E, à la requête du TC de RENNES, Me Eric MARGOTTIN, MJ



**Lot n° 186**

2 Stations connectées d'analyse d'eau BWT Ico Station Mise à prix : 100€ Suite LJS EURL E & E, à la requête du TC de RENNES, Me Eric MARGOTTIN, MJ



**Lot n° 187**

Testeur multifonction BWT TDS Mise à prix : 20€ Suite LJS EURL E & E, à la requête du TC de RENNES, Me Eric MARGOTTIN, MJ



**Lot n° 188**

Pompe à chaleur AIRLAND modèle PH20H puissance 6.3KW monophasée Mise à prix : 50€ Suite LJS EURL E & E, à la requête du TC de RENNES, Me Eric MARGOTTIN, MJ



**Lot n° 189**

Souffleur à turbine AIRTECH ASC0210 avec son tuyau Mise à prix : € Suite LJS EURL E & E, à la requête du TC de RENNES, Me Eric MARGOTTIN, MJ



**Lot n° 190**

Pompe pour SPA ORANGE MP 100L2 3KW monophasée et ses accessoires Mise à prix : 50€ Suite LJS EURL E & E, à la requête du TC de RENNES, Me Eric MARGOTTIN, MJ



**Lot n° 191**

Etiquetteuse DYMO et accessoires Mise à prix : 20€ Suite LJS EURL E & E, à la requête du TC de RENNES, Me Eric MARGOTTIN, MJ



**Lot n° 192**

Perforateur HILTI TE6A22, 1 accu Meuleuse HILTI, 1 accu Visseuse HILTI SF4 A22, 1 accu Coffret, Chargeur, foret Fonctionnels Mise à prix : 150€ Suite LJ SAS COBAC, à la requête du TC de LAVAL, Me Guillaume LEMERCIER, MJ



**Lot n° 193**

Perforateur HILTI TE622, 1 accu Meuleuse HILTI, 1 accu Visseuse HILTI SF 4 22, 1 accu Coffret, chargeur Mise à prix : 150€ Suite LJ SAS COBAC, à la requête du TC de LAVAL, Me Guillaume LEMERCIER, MJ



**Lot n° 194**

Perforateur HILTI TE622, 1 accu Meuleuse HILTI, AG50 22, 1 accu Visseuse HILTI, 1 accu Coffret, chargeur, mandrin, forets Mise à prix : 150€ Suite LJ SAS COBAC, à la requête du TC de LAVAL, Me Guillaume LEMERCIER, MJ



**Lot n° 195**

Perforateur HILTI TE622, 1 accu Visseuse HILTI SF 4 22, 1 accu Coffret, chargeur, accu Mise à prix : 100€ Suite LJ SAS COBAC, à la requête du TC de LAVAL, Me Guillaume LEMERCIER, MJ



**Lot n° 196**

Perforateur HILTI TE622, 1 accu Meuleuse HILTI, 1 accu Coffret, chargeur Mise à prix : 100€ Suite LJ SAS COBAC, à la requête du TC de LAVAL, Me Guillaume LEMERCIER, MJ



**Lot n° 197**

Meuleuse HILTI AG125 A22, 1 accu Coffret, chargeur Mise à prix : 50€ Suite LJ SAS COBAC, à la requête du TC de LAVAL, Me Guillaume LEMERCIER, MJ



**Lot n° 198**

Visseuse HILTI SF 4 22, 1 accu fonctionnelle Perforateur hors service Coffret, 3 chargeurs non compatibles Mise à prix : 50€ Suite LJ SAS COBAC, à la requête du TC de LAVAL, Me Guillaume LEMERCIER, MJ



**Lot n° 199**

Multidétecteur HILTI PS38 Coffret, chargeur, saccoche Non testé Mise à prix : 30€ Suite LJ SAS COBAC, à la requête du TC de LAVAL, Me Guillaume LEMERCIER, MJ



**Lot n° 200**

Cloueur HILTI BX3 dans son coffret Sans accu, non testé Mise à prix : 30€ Suite LJ SAS COBAC, à la requête du TC de LAVAL, Me Guillaume LEMERCIER, MJ



**Lot n° 201**

Cloueur HILTI DX A40 dans son coffret Mise à prix : 50€ Suite LJ SAS COBAC, à la requête du TC de LAVAL, Me Guillaume LEMERCIER, MJ



**Lot n° 202**

Burineur filaire HILTI TE76P en coffret Fonctionnel Mise à prix : 50€ Suite LJ SAS COBAC, à la requête du TC de LAVAL, Me Guillaume LEMERCIER, MJ



**Lot n° 203**

Perforateur burineur filaire HILTI TE70 en coffret Fonctionnel Mise à prix : 50€ Suite LJ SAS COBAC, à la requête du TC de LAVAL, Me Guillaume LEMERCIER, MJ



**Lot n° 204**

Carotteuse filaire HILTI DD100, en coffret Fonctionnelle Mise à prix : 50€ Suite LJ SAS COBAC, à la requête du TC de LAVAL, Me Guillaume LEMERCIER, MJ



**Lot n° 205**

Soudeuse FITEL FUSION SPLICER, modèle S179, n° de série : 7034 Payée 6336€ TTC en 2020 Avec chargeur et consommables, dans une mallette Mise à prix : 350€ Suite LJS EURL AKID PREMIUM, à la requête du TC de RENNES, Me Pauline COLLIN, MJ



**Lot n° 206**

Cliveuse FIBER CLEAVER FC-65 Couteau à dénuder JOKARI Mise à prix : 20€ Suite LJS EURL AKID PREMIUM, à la requête du TC de RENNES, Me Pauline COLLIN, MJ



**Lot n° 207**

Paire de bases de Dérouleur de touret KATIMEX 3 Barrières dépliantes de chantier en métal rouge et blanc 20 Plots cônes orange et blanc Mise à prix : 80€ Suite LJS EURL AKID PREMIUM, à la requête du TC de RENNES, Me Pauline COLLIN, MJ



**Lot n° 208**

Aiguille jaune sur enrouleur 100 m Aiguille bleue sur enrouleur 300 m (peu utilisée), sur roues Mise à prix : 200€ Suite LJS EURL AKID PREMIUM, à la requête du TC de RENNES, Me Pauline COLLIN, MJ



**Lot n° 300**

Armoire réfrigérée PVLAB ARPV6802 (2024) Mise à prix : 300€ Suite LJS SARL DIM ALICE & MERVEILLES, à la requête du TC de RENNES, Me Pauline COLLIN, MJ



**Lot n° 301**

2 Robots KITCHENAID (le rouge fonctionne, l'autre HS), 2 Bols, 2 Feuilles, 1 Fouet Mise à prix : 50€ Se trouve au 13 Rue des Bintinais à NOYAL-CHATILLON-SUR-SEICHE. Exposition à partir de 8h45. Enlèvements lundi 4 mai de 15h à 17h. Vendus par la SVV ADJUGE, Frais de vente : 24% TTC



**Lot n° 302**

Environ 25 cercles inox pour fabrication de pains surprise, 2 Chinois, 6 Fouets Mise à prix : 50€ Se trouvent au 13 Rue des Bintinais à NOYAL-CHATILLON-SUR-SEICHE. Exposition à partir de 8h45. Enlèvements lundi 4 mai de 15h à 17h. Vendus par la SVV ADJUGE, Frais de vente : 24% TTC



**Lot n° 303**

19 Culs de poule inox, 10 Cercles inox, 12 Plats inox, 6 Moules à tarte, 3 Moules à tarte tatin en cuivre, 1 Tamis Mise à prix : 50€ Se trouvent au 13 Rue des Bintinais à NOYAL-CHATILLON-SUR-SEICHE. Exposition à partir de 8h45. Enlèvements lundi 4 mai de 15h à 17h. Vendus par la SVV ADJUGE, Frais de vente : 24% TTC



**Lot n° 304**

Environ 78 cercles inox, 9 Rectangles inox, 20 Petits cercles inox, 15 Cassolettes en terre cuite Mise à prix : 200€ Se trouvent au 13 Rue des Bintinais à NOYAL-CHATILLON-SUR-SEICHE. Exposition à partir de 8h45. Enlèvements lundi 4 mai de 15h à 17h. Vendus par la SVV ADJUGE, Frais de vente : 24% TTC



**Lot n° 305**

Lot de moules à chocolat en inox ou en polyuréthane Mise à prix : 50€ Se trouvent au 13 Rue des Bintinais à NOYAL-CHATILLON-SUR-SEICHE. Exposition à partir de 8h45. Enlèvements lundi 4 mai de 15h à 17h. Vendus par la SVV ADJUGE, Frais de vente : 24% TTC



**Lot n° 306**

Imprimante DECOJET Modecon pour pâtisserie Mise à prix : 50€ Se trouve au 13 Rue des Bintinais à NOYAL-CHATILLON-SUR-SEICHE. Exposition à partir de 8h45. Enlèvements lundi 4 mai de 15h à 17h. Vendue par la SVV ADJUGE, Frais de vente : 24% TTC



**Lot n° 307**

2 Caisses isotherme FLIP BOX 40L Mise à prix : 60€ Se trouvent au 13 Rue des Bintinais à NOYAL-CHATILLON-SUR-SEICHE. Exposition à partir de 8h45. Enlèvements lundi 4 mai de 15h à 17h. Vendues par la SVV ADJUGE, Frais de vente : 24% TTC



**Lot n° 308**

13 Moules à pain de mie Mise à prix : 25€ Se trouvent au 13 Rue des Bintinais à NOYAL-CHATILLON-SUR-SEICHE. Exposition à partir de 8h45. Enlèvements lundi 4 mai de 15h à 17h. Vendus par la SVV ADJUGE, Frais de vente : 24% TTC



**Lot n° 309**

42 Panetières en osier Mise à prix : 80€ Se trouvent au 13 Rue des Bintinais à NOYAL-CHATILLON-SUR-SEICHE. Exposition à partir de 8h45. Enlèvements lundi 4 mai de 15h à 17h. Vendues par la SVV ADJUGE, Frais de vente : 24% TTC



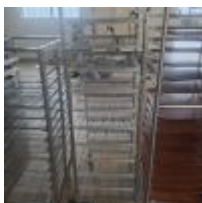
**Lot n° 310**

Echelle inox 20 niveaux, 20 plateaux Mise à prix : 80€ Se trouvent au 13 Rue des Bintinais à NOYAL-CHATILLON-SUR-SEICHE. Exposition à partir de 8h45. Enlèvements lundi 4 mai de 15h à 17h. Vendue par la SVV ADJUGE, Frais de vente : 24% TTC



**Lot n° 311**

Echelle inox 17 niveaux, 17 plateaux Mise à prix : 80€ Se trouve au 13 Rue des Bintinais à NOYAL-CHATILLON-SUR-SEICHE. Exposition à partir de 8h45. Enlèvements lundi 4 mai de 15h à 17h. Vendue par la SVV ADJUGE, Frais de vente : 24% TTC



**Lot n° 312**

Echelle inox 10 niveaux, 10 grilles inox Mise à prix : 80€ Se trouve au 13 Rue des Bintinais à NOYAL-CHATILLON-SUR-SEICHE. Exposition à partir de 8h45. Enlèvements lundi 4 mai de 15h à 17h. Vendue par la SVV ADJUGE, Frais de vente : 24% TTC



**Lot n° 313**

Echelle inox double 28 niveaux 8 grilles inox, 12 plateaux Mise à prix : 80€ Se trouve au 13 Rue des Bintinais à NOYAL-CHATILLON-SUR-SEICHE. Exposition à partir de 8h45. Enlèvements lundi 4 mai de 15h à 17h. Vendue par la SVV ADJUGE, Frais de vente : 24% TTC



**Lot n° 314**

Echelle acier 16 niveaux, 4 grilles inox Mise à prix : 40€ Se trouve au 13 Rue des Bintinais à NOYAL-CHATILLON-SUR-SEICHE. Exposition à partir de 8h45. Enlèvements lundi 4 mai de 15h à 17h. Vendue par la SVV ADJUGE, Frais de vente : 24% TTC



**Lot n° 315**

Roll avec 7 caisses plastiques et 32 caisses ajourées Mise à prix : 100€ Se trouve au 13 Rue des Bintinais à NOYAL-CHATILLON-SUR-SEICHE. Exposition à partir de 8h45. Enlèvements lundi 4 mai de 15h à 17h. Vendu par la SVV ADJUGE, Frais de vente : 24% TTC



**Lot n° 316**

Table inox 190 x 80 x H: 85cm Mise à prix : 100€ Se trouve au 13 Rue des Bintinais à NOYAL-CHATILLON-SUR-SEICHE. Exposition à partir de 8h45. Enlèvements lundi 4 mai de 15h à 17h. Vendue par la SVV ADJUGE, Frais de vente : 24% TTC



**Lot n° 317**

Table inox à 1 tiroir avec piètement acier 152 x 70 x H : 90 Mise à prix : 100€ Se trouve au 13 Rue des Bintinais à NOYAL-CHATILLON-SUR-SEICHE. Exposition à partir de 8h45. Enlèvements lundi 4 mai de 15h à 17h. Vendue par la SVV ADJUGE, Frais de vente : 24% TTC



**Lot n° 318**

Table inox avec tablette d'entrejambe 250 x 85 x H : 85 Mise à prix : 100€ Se trouve au 13 Rue des Bintinais à NOYAL-CHATILLON-SUR-SEICHE. Exposition à partir de 8h45. Enlèvements lundi 4 mai de 15h à 17h. Vendue par la SVV ADJUGE, Frais de vente : 24% TTC



**Lot n° 319**

Table inox avec tablette d'entrejambe 250 x 85 x H : 85 Mise à prix : 100€ Se trouve au 13 Rue des Bintinais à NOYAL-CHATILLON-SUR-SEICHE. Exposition à partir de 8h45. Enlèvements lundi 4 mai de 15h à 17h. Vendue par la SVV ADJUGE, Frais de vente : 24% TTC



**Lot n° 320**

Table inox avec tablette d'entrejambe 250 x 85 x H : 85 Mise à prix : 100€ Se trouve au 13 Rue des Bintinais à NOYAL-CHATILLON-SUR-SEICHE. Exposition à partir de 8h45. Enlèvements lundi 4 mai de 15h à 17h. Vendue par la SVV ADJUGE, Frais de vente : 24% TTC



**Lot n° 321**

Table inox avec 2 étagères d'entrejambe 205 x 80 x H : 90cm Mise à prix : 100€ Se trouve au 13 Rue des Bintinais à NOYAL-CHATILLON-SUR-SEICHE. Exposition à partir de 8h45. Enlèvements lundi 4 mai de 15h à 17h. Vendue par la SVV ADJUGE, Frais de vente : 24% TTC



**Lot n° 322**

3 Etagères alu 5 niveaux avec 6 éléments pour rallonge Mise à prix : 60€ Se trouvent au 13 Rue des Bintinais à NOYAL-CHATILLON-SUR-SEICHE. Exposition à partir de 8h45. Enlèvements lundi 4 mai de 15h à 17h. Vendue par la SVV ADJUGE, Frais de vente : 24% TTC



**Lot n° 323**

Façonneuse GECOMA 380V sur parisien à roulettes avec 7 conches Mise à prix : 200€ Se trouve au 13 Rue des Bintinais à NOYAL-CHATILLON-SUR-SEICHE. Exposition à partir de 8h45. Enlèvements lundi 4 mai de 15h à 17h. Vendue par la SVV ADJUGE, Frais de vente : 24% TTC



**Lot n° 324**

Diviseuse MERAND 380V avec 3 grilles Mise à prix : 200€ Se trouve au 13 Rue des Bintinais à NOYAL-CHATILLON-SUR-SEICHE. Exposition à partir de 8h45. Enlèvements lundi 4 mai de 15h à 17h. Vendue par la SVV ADJUGE, Frais de vente : 24% TTC



**Lot n° 325**

Trancheuse à pain JAC 380V (2 coupes différentes) Mise à prix : 150€ Se trouve au 13 Rue des Bintinais à NOYAL-CHATILLON-SUR-SEICHE. Exposition à partir de 8h45. Enlèvements lundi 4 mai de 15h à 17h. Vendue par la SVV ADJUGE, Frais de vente : 24% TTC



**Lot n° 326**

Pétrin HOBART 380V, 2 cuves inox, fouet, queue de cochon Mise à prix : 300€ Se trouve au 13 Rue des Bintinais à NOYAL-CHATILLON-SUR-SEICHE. Exposition à partir de 8h45. Enlèvements lundi 4 mai de 15h à 17h. Vendu par la SVV ADJUGE, Frais de vente : 24% TTC



**Lot n° 327**

Laminoir SEEWER RONDO (découpe de chaussons aux pommes et croissants) Mise à prix : 200€ Se trouve au 13 Rue des Bintinais à NOYAL-CHATILLON-SUR-SEICHE. Exposition à partir de 8h45. Enlèvements lundi 4 mai de 15h à 17h. Vendu par la SVV ADJUGE, Frais de vente : 24% TTC



**Lot n° 328**

3 Echelles garnies de plaques alu et acier Mise à prix : 120€ Se trouvent au 13 Rue des Bintinais à NOYAL-CHATILLON-SUR-SEICHE. Exposition à partir de 8h45. Enlèvements lundi 4 mai de 15h à 17h. Vendues par la SVV ADJUGE, Frais de vente : 24% TTC



**Lot n° 329**

4 Panières à pain, 20 Caisses plastique Mise à prix : 50€ Se trouve au 13 Rue des Bintinais à NOYAL-CHATILLON-SUR-SEICHE. Exposition à partir de 8h45. Enlèvements lundi 4 mai de 15h à 17h. Vendues par la SVV ADJUGE, Frais de vente : 24% TTC



**Lot n° 330**

Four pâtissier jour et nuit 380V Mise à prix : 200€ Se trouve au 13 Rue des Bintinais à NOYAL-CHATILLON-SUR-SEICHE. Exposition à partir de 8h45. Enlèvements lundi 4 mai de 15h à 17h. Vendue par la SVV ADJUGE, Frais de vente : 24% TTC



**Lot n° 331**

Pétrin grande cuve alu 380V Mise à prix : 200€ Se trouve au 13 Rue des Bintinais à NOYAL-CHATILLON-SUR-SEICHE. Exposition à partir de 8h45. Enlèvements lundi 4 mai de 15h à 17h. Vendu par la SVV ADJUGE, Frais de vente : 24% TTC



**Lot n° 332**

Four rotatif ANGOULVANT 9 échelles, 13 plaques plates, 57 plaques (2 modèles différents)  
Mise à prix : 400€ Se trouve au 13 Rue des Bintinais à NOYAL-CHATILLON-SUR-SEICHE.  
Exposition à partir de 8h45. Enlèvements lundi 4 mai de 15h à 17h. Vendu par la SVV  
ADJUGE, Frais de vente : 24% TTC



**Lot n° 333**

2 Chambres froides (1 négative, 1 positive) Mise à prix : 200€ Se trouve au 13 Rue des  
Bintinais à NOYAL-CHATILLON-SUR-SEICHE. Exposition à partir de 8h45. Enlèvements  
lundi 4 mai de 15h à 17h. Vendues par la SVV ADJUGE, Frais de vente : 24% TTC



**Lot n° 340**

Surgélateur congélateur KOMA 80/20 système 380V Mise à prix : 300€ Se trouve au 13 Rue  
des Bintinais à NOYAL-CHATILLON-SUR-SEICHE. Exposition à partir de 8h45.  
Enlèvements lundi 4 mai de 15h à 17h. Vendu par la SVV ADJUGE, Frais de vente : 24%  
TTC



**Lot n° 350**

Table de soin électrique WEELKO (usagée) Tabouret sur roulettes Repose-pieds Mise à prix  
: 100€ Suite LJ EURL SPVB, à la requête du TC de RENNES, Me Benjamin BRILLAUD, MJ



**Lot n° 351**

Table de soin électrique (usagée) Repose pied Mise à prix : 100€ Suite LJ EURL SPVB, à la  
requête du TC de RENNES, Me Benjamin BRILLAUD, MJ



**Lot n° 352**

Table de soin manuelle Mise à prix : 100€ Suite LJ EURL SPVB, à la requête du TC de  
RENNES, Me Benjamin BRILLAUD, MJ



**Lot n° 353**

2 Tabourets hauts Servante 3 niveaux sur roulettes 2 Chauffe-cire, Sacoche de maquillage YUMI Mise à prix : Suite LJ EURL SPVB, à la requête du TC de RENNES, Me Benjamin BRILLAUD, MJ



**Lot n° 354**

Machine d'épilation lumière pulsée HTA PULSE SHR, n°G01J14F1004 Mise à prix : Suite LJ EURL SPVB, à la requête du TC de RENNES, Me Benjamin BRILLAUD, MJ



**Lot n° 354.1**

Chauffe-serviette WEEKLO Warmer 16 Mise à prix : 30€



**Lot n° 355**

Machine d'esthétique LPG ALLIANC80 CELLU M6 Mise à prix : Vendue par la SVV ADJUGE, Frais de vente : 24% TTC



**Lot n° 355.1**

Machine d'esthétique LPG MOBILIFT M6 S Mise à prix : Suite LJ EURL SPVB, à la requête du TC de RENNES, Me Benjamin BRILLAUD, MJ



**Lot n° 356**

Table de massage Mise à prix : 40€ Suite LJS SARL TOI BEAUTE, à la requête du TC de RENNES, Me Pauline COLLIN, MJ



**Lot n° 357**

Table de massage pliante Mise à prix : 40€ Suite LJS SARL TOI BEAUTE, à la requête du TC de RENNES, Me Pauline COLLIN, MJ



**Lot n° 358**

Machine à hydro dermabrasion H2O SMALL BUMBLE (2025) Mise à prix : 70€ Suite LJS SARL TOI BEAUTE, à la requête du TC de RENNES, Me Pauline COLLIN, MJ



**Lot n° 359**

Machine de luminothérapie HAOSHIDA LIGHT (2022) Mise à prix : 70€ Suite LJS SARL TOI BEAUTE, à la requête du TC de RENNES, Me Pauline COLLIN, MJ



**Lot n° 360**

Stock de pinceaux, parfums, vernis à ongle, hygiène maquillage, soin du visage de marques : ZAO, AVRIL, BLANCREME, BON PARFUMEUR, LES PETITS PRODIGES, MANUCURIST, NOMINOE, NOVEM, POECILE, PRINCESSE LIA, RAPHAEL, SISI LA PAILLETTE Mise à prix : 160€ Suite LJS SARL TOI BEAUTE, à la requête du TC de RENNES, Me Pauline COLLIN, MJ



**Lot n° 361**

Machine à cire chaude JEAN MARIN et roll on Mise à prix : 20€ Suite LJS SARL TOI BEAUTE, à la requête du TC de RENNES, Me Pauline COLLIN, MJ



**Lot n° 362**

Chariot plastique et tabouret roulant simlicuir noir Mise à prix : 70€ Suite LJS SARL TOI BEAUTE, à la requête du TC de RENNES, Me Pauline COLLIN, MJ



**Lot n° 363**

Comptoir stratifié façon bois et noir Etagères Fauteuil pivotant tissu jaune Mise à prix : 70€  
Suite LJS SARL TOI BEAUTE, à la requête du TC de RENNES, Me Pauline COLLIN, MJ



**Lot n° 364**

Petit ensemble d'éléments décoratifs Mise à prix : 20€ Suite LJS SARL TOI BEAUTE, à la  
requête du TC de RENNES, Me Pauline COLLIN, MJ



**Lot n° 365**

Suspension métal laqué noir avec 3 appliques Mise à prix : 40€ Suite LJS SARL TOI  
BEAUTE, à la requête du TC de RENNES, Me Pauline COLLIN, MJ



**Lot n° 366**

Deux palettes de pièces détachées de distributeurs automatiques de pizza API TECH /  
JUST QUEEN Mise à Prix : 200€

# CONDITIONS GÉNÉRALES DE VENTE

## SCP GAUDUCHEAU JEZEQUEL

### COMMISSAIRE DE JUSTICE

#### Déroulement de la vente

Les lots sont vendus « en l'état » sans aucune garantie de désignation, de qualité, de quantité, de taille et de contenance. Les indications fournies ne l'étant qu'à titre indicatif, aucune réclamation ne sera admise une fois l'adjudication prononcée. Le commissaire de justice, dans l'intérêt de la procédure, établit les lots de la manière qu'il juge utile. Il se réserve aussi la faculté de retirer de la vente tous les objets qu'il considérera n'avoir pas atteint un prix suffisant, sans avoir à motiver le retrait.

La vente est conduite en Euros. Les montants annoncés sont hors frais.

#### Adjudication

Les enchères publiques sont ouvertes à toute personne majeure possédant sa pleine capacité juridique. L'enchère est portée sur un lot, soit à haute voix, soit par signe, soit via le « live » et est remportée par le plus offrant et dernier enchérisseur. Le simple fait de porter une enchère engage l'enchérisseur ; si aucune enchère supérieure n'est portée après lui, le lot lui est adjugé.

L'adjudicataire est tenu de déclarer son nom et adresse aussitôt l'adjudication prononcée.

Lorsque deux ou plusieurs enchérisseurs ont simultanément porté une enchère équivalente sur le même objet et le réclament après le prononcé du mot « Adjugé », ledit objet est immédiatement remis en vente au prix proposé par les enchérisseurs et chaque personne présente est admise à enchérir à nouveau.

L'objet disputé sera alors adjugé à nouveau au plus offrant et dernier enchérisseur.

#### Vente en live

Certaines ventes sont accessibles en live sur le site [www.interencheres.com](http://www.interencheres.com).

Le commissaire de justice se réserve le droit de demander des informations complémentaires avant de valider les inscriptions des potentiels acquéreurs pour enchérir en ligne. Toute enchère en ligne sera considérée comme un engagement irrévocable d'achat.

L'adjudicataire en ligne autorise le commissaire de justice à utiliser les informations de carte de crédit pour procéder au paiement, partiel ou total, de ses acquisitions y compris les frais à la charge de l'acheteur éventuellement majorés comme susmentionnés.

Les lots judiciaires hors véhicules vendus en live sur [www.interencheres.com](http://www.interencheres.com) sont assortis de frais de live de 1%HT soit 1,20%TTC.

Les véhicules vendus en live sur [www.interencheres.com](http://www.interencheres.com) sont assortis de frais de live de 40€HT soit 48€TTC par véhicule.

Le commissaire de justice ne peut être tenu responsable en cas d'incidents techniques sur le live.

Le fait d'avoir validé les conditions générales de vente en cliquant emporte l'acceptation de celles-ci ainsi que l'acceptation des frais.

Les seules données personnelles collectées sont celles qui seront transmises volontairement lors de la création du compte de l'enchérisseur.

Les informations recueillies font l'objet d'un traitement informatique destiné exclusivement à un usage interne et au bon fonctionnement du compte client de l'enchérisseur.

Conformément à la loi 'informatique et libertés' du 6 janvier 1978 modifiée en 2004, l'enchérisseur bénéficie d'un droit d'accès et de rectification aux informations qui le concerne, qu'il peut exercer en s'adressant à : [contact@cprennes.com](mailto:contact@cprennes.com)

Il peut également, pour des motifs légitimes, s'opposer au traitement des données le concernant.

#### Frais, TVA et exportation

Les frais légaux en sus des enchères sont de 11,90% HT (14,28%TTC) sur chaque lot. La TVA de 20% est incluse dans le prix marteau et récupérable pour les assujettis.

La vente a lieu TTC. La TVA est comprise dans le prix d'adjudication. Lorsque le bien n'est pas soumis à la TVA, la vente se fait sans TVA récupérable.

S'agissant des véhicules, ils sont assortis, en sus des frais de 14,28% TTC, d'un forfait de 120€ TTC comprenant le contrôle technique, la mise à disposition du véhicule et les frais de dossier.

L'adjudicataire qui souhaite exporter doit signaler, immédiatement après la vente, son intention d'exporter.

Pour les lots vendus à l'export ou nécessitant des formalités douanières particulières, il revient à l'adjudicataire de prendre toutes dispositions pour réaliser ou faire réaliser par un transitaire les formalités d'exportation.

L'exportation des lots hors du territoire communautaire devra avoir lieu avant la fin du troisième mois suivant celui au cours duquel la vente a été effectuée.

Le remboursement de la TVA se fera uniquement par virement et sur présentation du EX1. Tout EX1 mentionnant un EUR1, devra être accompagné d'un certificat de conformité justifiant la déclaration d'origine préférentielle qui reste à la charge de l'adjudicataire. Sans ce document, la TVA ne pourra pas être remboursée.

L'acheteur particulier achetant un lot pour l'exportation a l'obligation de se présenter à un transitaire dans un délai de 4 jours après la vente. Dans ce délai de 4 jours :

- L'acheteur particulier doit se présenter à un transitaire (au-delà de ce délai : aucune modification ne sera faite),
- La facture sera annulée et faite en HT ou TTC au nom du transitaire (avec les pièces justifiant du respect de son contingent d'achat si règlement en HT),
- Le règlement doit se faire par le transitaire qui fournit extrait K-bis, n° de TVA intracommunautaire, pièces d'identité du gérant.
- Le transitaire fera de son côté le nécessaire auprès de l'acheteur particulier et du centre des impôts dont il dépend pour les formalités d'exportation et le remboursement de la TVA.

Tout acquéreur de l'Union européenne, assujetti à la TVA, doit, au moment de la vente, indiquer son numéro d'identification en vue d'une livraison intra-communautaire dès l'adjudication prononcée et justifier de l'expédition vers l'autre état membre dans un délai de 2 mois après l'adjudication.

Le commissaire de justice décline toute responsabilité sur les conséquences juridiques et fiscales d'une fausse déclaration de l'acquéreur.

Dans tous les cas, l'acquéreur devra acquitter la TVA le jour de la vente.

Le commissaire de justice étant mandataire agissant pour le compte du vendeur, c'est le vendeur de l'objet taxé qui est seul responsable de la déclaration et du paiement de la TVA auprès des autorités fiscales compétentes.

## Changement de nom

Aucun changement de nom ne sera effectué.

Toute personne, mandatée pour acheter pour le compte d'une société ou d'une personne, doit présenter avant la vente :

- Mandat
- Pièce d'identité du mandataire
- Pour les mandants « société » : Kbis et 2 pièces d'identité du représentant légal
- Pour les mandants « personne » : 2 pièces d'identité
- Moyen de paiement au nom du mandant

## Règlement

La vente est faite exclusivement au comptant, sur présentation de deux pièces d'identité, attestation de solvabilité bancaire et extrait Kbis de moins de 3 mois pour les professionnels.

Le règlement peut s'effectuer par :

- Carte bancaire
- Virement swift, tous frais à la charge du donneur d'ordre (après validation préalable de nos services)
- Chèque de banque
- Chèque ordinaire assorti d'une lettre accréditive de banque

(Modèle de lettre accréditive : « Nous, nom de la banque, certifions que le chèque n° X émis par la société nom de votre société, d'un montant de xx€ remis à la SCP Gauducheau-Jézéquel, lors de la vente du ..., sera honoré à sa présentation. » Cette lettre doit être rédigée sur papier à en-tête de la banque, avec le cachet de la banque et sans date limitative) - Aucun crédoc n'est accepté en direct. Obligation pour les acquéreurs de s'adresser à un transitaire.

A défaut de paiement comptant, l'objet impayé pourra être remis en vente immédiatement selon la procédure de folle enchère, sans mise en demeure ni aucune formalité de justice, aux risques et périls de l'adjudicataire fol enchérisseur. Ce dernier sera tenu de la différence entre son prix d'adjudication et celui de la revente sur folle enchère, sans pouvoir prétendre à l'excédent s'il existe, cet excédent revenant au vendeur.

L'officier public sera seul appréciateur des cas de folle enchère.

En cas de règlement par chèque, si celui-ci n'est pas honoré, la procédure de folle enchère pourra, après notification au débiteur et une mise en demeure, être poursuivie lors de la prochaine adjudication.

## Impayés et litiges

Tout bordereau d'adjudication demeuré impayé ou ayant fait l'objet d'un retard de paiement est susceptible d'inscription au Fichier des restrictions d'accès aux ventes aux enchères (« Fichier TEMIS ») mis en œuvre par la société Commissaires-Priseurs Multimédia (CPM), société anonyme à directoire, ayant son siège social sis à (75009) Paris, 37 rue de Châteaudun, immatriculée au registre du commerce et des sociétés de Paris sous le numéro 437 868 425. Le Fichier TEMIS peut être consulté par toutes les structures de vente aux enchères opérant en France abonnées à ce service. La liste des abonnés au Service TEMIS est consultable sur le site [www.interencheres.com](http://www.interencheres.com), menu « Acheter aux enchères », rubrique « Les commissaires-priseurs ». L'inscription au Fichier TEMIS pourra avoir pour conséquence de limiter la capacité d'enchérir de l'enchérisseur auprès des Professionnels Abonnés au service TEMIS. Elle entraîne par ailleurs la suspension temporaire de l'accès au service « Live » de la plateforme [www.interencheres.com](http://www.interencheres.com) gérée par CPM, conformément aux conditions générales d'utilisation de cette plateforme.

Le délai de prescription est de 5 ans à compter du jour d'adjudication.

## Cas particuliers

Le commissaire de justice annonce que tous les matériels qui ne seraient pas conformes à la législation en vigueur et à la réglementation du travail sont réputés être vendus pour pièces, à charge pour les acquéreurs de les mettre aux normes avant toute éventuelle utilisation.

Les marchandises périmées sont vendues à charge de destruction et il appartient à l'acheteur de contrôler qu'elles répondent aux conditions d'hygiène et de santé légales en vigueur.

Les véhicules sont vendus en l'état avec un certificat de vente, la fiche d'identification ou la carte grise étant expédiées sous 15 jours à réception du règlement total. Ils sont assortis, en sus des frais légaux, d'un forfait de 120€ TTC comprenant le contrôle technique, la mise à disposition et les frais de dossier. L'adjudicataire doit souscrire une assurance automobile préalable afin de pouvoir circuler et se soumettre à toutes les lois permettant le roulage, notamment en ce qui concerne l'état mécanique et l'état des pneus.

Lorsque le contrôle technique fait état d'une « Défaillance critique » le véhicule ne peut pas circuler, un enlèvement sur plateau est obligatoire. Les contre-visites indiquées par le contrôle technique doivent être réalisées dans les délais.

## Ordres d'achat

Si vous ne pouvez pas être présent lors de la vente, vous pouvez participer à la vente en live et laisser des ordres d'achat sur Interenchères ou en contactant l'étude au 02 30 96 36 33 ainsi que par mail à [contact@cprennes.com](mailto:contact@cprennes.com)

Le commissaire de justice se réserve le droit d'exécuter les ordres d'achat qui lui sont confiés.

Le commissaire de justice ne peut être considéré comme responsable pour avoir manqué d'exécuter un ordre par erreur ou pour toute autre cause.

L'étude ne se charge pas des expéditions.

## Enlèvement des lots

Le transfert de propriété est réalisé de plein droit dès le prononcé du mot « Adjugé ».

L'adjudicataire est totalement et exclusivement responsable des opérations d'enlèvement, de chargement, et de transport des biens adjugés.

En aucun cas la responsabilité du commissaire de justice ne pourra être recherchées à ces titres.

Il est rappelé que les adjudicataires sont également responsables des dommages causés ou subis lors de l'enlèvement des lots, à savoir les dommages corporels s'ils se blessent eux-mêmes ou une autre personne, ainsi que les dommages causés aux lots des autres adjudicataires et à l'immeuble.

Les lots doivent être pris dès la fin de la vente après paiement complet du bordereau.

Pour les acheteurs en live et les acheteurs ne pouvant pas tout emporter à la fin de la vente, les modalités d'enlèvement sont définies à l'avance par le commissaire de justice, indiquées dans la publicité de la vente et rappelées lors de l'annonce des conditions de vente.

L'étude n'assure aucune expédition des lots. L'acquéreur peut mandater le transporteur de son choix.

L'étude ne peut être tenu pour responsable en cas de retard, d'avarie, de dégradation ou de perte du bien lors du transport.

L'acquéreur en supporte le coût, et en prend l'entière responsabilité.

Il lui appartient de respecter l'ensemble des préconisations, conseils et indications du transporteur, notamment lors de la réception, sous peine d'être privé de tout recours contre ce transporteur et de toute indemnisation.

Dans le cas où un acheteur ne viendrait pas chercher ses lots dans le cadre des modalités annoncées, ceux-ci seront transportés à ses frais à notre dépôt. Si les lots ne sont pas récupérés dans les 8 jours suivant ce transport, des frais de gardiennage de 40€HT/jour/lot et de gestion de dossier de 150€HT/lot seront facturés à l'adjudicataire.

# CONDITIONS GÉNÉRALES DE VENTE

## SVV ADJUGE

### Déroulement de la vente

Le commissaire-priseur, dans l'intérêt du vendeur, établit les lots de la manière qu'il juge utile. Il se réserve aussi la faculté de retirer de la vente tous les objets qu'il considérera n'avoir pas atteint un prix suffisant, sans avoir à motiver le retrait.

La vente est conduite en Euros. Les montants annoncés sont hors frais.

### Adjudication

Les enchères publiques sont ouvertes à toute personne majeure possédant sa pleine capacité juridique. L'enchère est portée sur un lot, soit à haute voix, soit par signe, soit via le « live » et est remportée par le plus offrant et dernier enchérisseur. Le simple fait de porter une enchère engage l'enchérisseur ; si aucune enchère supérieure n'est portée après lui, le lot lui est adjugé.

L'adjudicataire est tenu de déclarer son nom et adresse aussitôt l'adjudication prononcée.

Lorsque deux ou plusieurs enchérisseurs ont simultanément porté une enchère équivalente sur le même objet et le réclament après le prononcé du mot « Adjugé », ledit objet est immédiatement remis en vente au prix proposé par les enchérisseurs et chaque personne présente est admise à enchérir à nouveau.

L'objet disputé sera alors adjugé à nouveau au plus offrant et dernier enchérisseur.

### Vente en live

Certaines ventes sont accessibles en live sur le site [www.interencheres.com](http://www.interencheres.com).

Le commissaire-priseur se réserve le droit de demander des informations complémentaires avant de valider les inscriptions des potentiels acquéreurs pour enchérir en ligne. Toute enchère en ligne sera considérée comme un engagement irrévocable d'achat.

L'adjudicataire en ligne autorise le commissaire-priseur à utiliser les informations de carte de crédit pour procéder au paiement, partiel ou total, de ses acquisitions y compris les frais à la charge de l'acheteur éventuellement majorés comme susmentionnés.

Les lots hors véhicules vendus en live sur [www.interencheres.com](http://www.interencheres.com) sont assortis de frais de live de 3%HT soit 3.60%TTC.

Les véhicules vendus en live sur [www.interencheres.com](http://www.interencheres.com) sont assortis de frais de live de 40€HT soit 48€TTC par véhicule.

Le commissaire-priseur ne peut être tenu responsable en cas d'incidents techniques sur le live.

Le fait d'avoir validé les conditions générales de vente en cliquant emporte l'acceptation de celles-ci ainsi que l'acceptation des frais.

Les seules données personnelles collectées sont celles qui seront transmises volontairement lors de la création du compte.

Les informations recueillies font l'objet d'un traitement informatique destiné exclusivement à un usage interne et au bon fonctionnement du compte client de l'enchérisseur.

Conformément à la loi 'informatique et libertés' du 6 janvier 1978 modifiée en 2004, l'enchérisseur bénéficie d'un droit d'accès et de rectification aux informations qui le concerne, qu'il peut exercer en s'adressant à : [contact@cprennes.com](mailto:contact@cprennes.com)

Il peut également, pour des motifs légitimes, s'opposer au traitement des données le concernant.

### Frais, TVA et exportation

Les frais de vente en sus des enchères sur chaque lot sont annoncés dans les publicités et lors de l'annonce par le commissaire-priseur des conditions de vente.

La vente a lieu TTC. La TVA est comprise dans le prix d'adjudication. Lorsque le bien n'est pas soumis à la TVA, la vente se fait sans TVA récupérable.

S'agissant des véhicules, ils sont assortis, en sus des frais de vente, d'un forfait de 120€ TTC comprenant le contrôle technique, la mise à disposition du véhicule et les frais de dossier.

L'adjudicataire qui souhaite exporter doit signaler, immédiatement après la vente, son intention d'exporter.

Pour les lots vendus à l'export ou nécessitant des formalités douanières particulières, il revient à l'adjudicataire de prendre toutes dispositions pour réaliser ou faire réaliser par un transitaire les formalités d'exportation.

L'exportation des lots hors du territoire communautaire devra avoir lieu avant la fin du troisième mois suivant celui au cours duquel la vente a été effectuée.

Le remboursement de la TVA se fera uniquement par virement et sur présentation du EX1. Attention : Tout EX1 mentionnant un EUR1, devra être accompagné d'un certificat de conformité justifiant la déclaration d'origine préférentielle qui reste à la charge de l'adjudicataire. Sans ce document, la TVA ne pourra pas être remboursée.

L'acheteur particulier achetant un lot pour l'exportation a l'obligation de se présenter à un transitaire dans un délai de 4 jours après la vente. Dans ce délai de 4 jours :

- L'acheteur particulier doit se présenter à un transitaire (au-delà de ce délai : aucune modification ne sera faite),

- La facture sera annulée et faite en HT ou TTC au nom du transitaire (avec les pièces justifiant du respect de son contingent d'achat si règlement en HT),
- Le règlement doit se faire par le transitaire qui fournit extrait K-bis, n° de TVA intracommunautaire, pièces d'identité du gérant.
- Le transitaire fera de son côté le nécessaire auprès de l'acheteur particulier et du centre des impôts dont il dépend pour les formalités d'exportation et le remboursement de la TVA.

Tout acquéreur de l'Union européenne, assujetti à la TVA, doit, au moment de la vente, indiquer son numéro d'identification en vue d'une livraison intra-communautaire dès l'adjudication prononcée et justifier de l'expédition vers l'autre état membre dans un délai de 2 mois après l'adjudication.

Le commissaire de justice décline toute responsabilité sur les conséquences juridiques et fiscales d'une fausse déclaration de l'acquéreur.

Dans tous les cas, l'acquéreur devra acquitter la TVA le jour de la vente.

Le commissaire-priseur étant mandataire agissant pour le compte du vendeur, c'est le vendeur de l'objet taxé qui est seul responsable de la déclaration et du paiement de la TVA auprès des autorités fiscales compétentes.

## Changement de nom

Aucun changement de nom ne sera effectué.

Toute personne, mandatée pour acheter pour le compte d'une société ou d'une personne, doit présenter avant la vente :

- Mandat
- Pièce d'identité du mandataire
- Pour les mandants « société » : Kbis et 2 pièces d'identité du représentant légal
- Pour les mandants « personne » : 2 pièces d'identité
- Moyen de paiement au nom du mandant

## Règlement

La vente est faite exclusivement au comptant, sur présentation de deux pièces d'identité, attestation de solvabilité bancaire et extrait Kbis de moins de 3 mois pour les professionnels.

Le règlement peut s'effectuer par :

- Carte bancaire
- Virement swift, tous frais à la charge du donneur d'ordre (après validation préalable de nos services)
- Chèque de banque
- Chèque ordinaire assorti d'une lettre accréditive de banque

(Modèle de lettre accréditive : « Nous, nom de la banque, certifions que le chèque n° X émis par la société nom de votre société, d'un montant de xx€ remis à la SCP Gauducheau-Jézéquel, lors de la vente du ..., sera honoré à sa présentation. » Cette lettre doit être rédigée sur papier à en-tête de la banque, avec le cachet de la banque et sans date limitative) - Aucun crédoc n'est accepté en direct. Obligation pour les acquéreurs de s'adresser à un transitaire.

A défaut de paiement comptant, l'objet impayé pourra être remis en vente immédiatement selon la procédure de folle enchère, sans mise en demeure ni aucune formalité de justice, aux risques et périls de l'adjudicataire fol enchérisseur. Ce dernier sera tenu de la différence entre son prix d'adjudication et celui de la revente sur folle enchère, sans pouvoir prétendre à l'excédent s'il existe, cet excédent revenant au vendeur.

L'officier public sera seul appréciateur des cas de folle enchère.

En cas de règlement par chèque, si celui-ci n'est pas honoré, la procédure de folle enchère pourra, après notification au débiteur et une mise en demeure, être poursuivie lors de la prochaine adjudication.

## Impayés et litiges

Tout bordereau d'adjudication demeuré impayé ou ayant fait l'objet d'un retard de paiement est susceptible d'inscription au Fichier des restrictions d'accès aux ventes aux enchères (« Fichier TEMIS ») mis en œuvre par la société Commissaires-Priseurs Multimédia (CPM), société anonyme à directoire, ayant son siège social sis à (75009) Paris, 37 rue de Châteaudun, immatriculée au registre du commerce et des sociétés de Paris sous le numéro 437 868 425. Le Fichier TEMIS peut être consulté par toutes les structures de vente aux enchères opérant en France abonnées à ce service. La liste des abonnés au Service TEMIS est consultable sur le site [www.interencheres.com](http://www.interencheres.com), menu « Acheter aux enchères », rubrique « Les commissaires-priseurs ». L'inscription au Fichier TEMIS pourra avoir pour conséquence de limiter la capacité d'enchérir de l'enchérisseur auprès des Professionnels Abonnés au service TEMIS. Elle entraîne par ailleurs la suspension temporaire de l'accès au service « Live » de la plateforme [www.interencheres.com](http://www.interencheres.com) gérée par CPM, conformément aux conditions générales d'utilisation de cette plateforme.

Le délai de prescription est de 5 ans à compter du jour d'adjudication.

En cas de litige, tout adjudicataire peut saisir le Commissaire du Gouvernement auprès du Conseil des Maisons de Vente.

## Cas particuliers

Le commissaire-priseur annonce que tous les matériels qui ne seraient pas conformes à la législation en vigueur et à la réglementation du travail sont réputés être vendus pour pièces, à charge pour les acquéreurs de les mettre aux normes avant toute éventuelle utilisation.

Les marchandises périmées sont vendues à charge de destruction et il appartient à l'acheteur de contrôler qu'elles répondent aux conditions d'hygiène et de santé légales en vigueur.

Les véhicules sont vendus en l'état avec un certificat de vente, la fiche d'identification ou la carte grise étant expédiées sous 15 jours à réception du règlement total. Ils sont assortis, en sus des frais légaux, d'un forfait de 120€ TTC comprenant le contrôle technique, la mise à

disposition et les frais de dossier. L'adjudicataire doit souscrire une assurance automobile préalable afin de pouvoir circuler et se soumettre à toutes les lois permettant le roulage, notamment en ce qui concerne l'état mécanique et l'état des pneus.

Les véhicules présentant une défaillance critique sur le contrôle technique ne peuvent être vendus qu'à des professionnels de l'automobile.

## Ordres d'achat

Si vous ne pouvez pas être présent lors de la vente, vous pouvez participer à la vente en live et laisser des ordres d'achat sur Interenchères ou en contactant l'étude au 02 30 96 36 33 ainsi que par mail à [contact@cprennes.com](mailto:contact@cprennes.com)

Le commissaire-priseur se réserve le droit d'exécuter les ordres d'achat qui lui sont confiés.

Le commissaire-priseur ne peut être considéré comme responsable pour avoir manqué d'exécuter un ordre par erreur ou pour toute autre cause.

L'étude ne se charge pas des expéditions.

## Enlèvement des lots

Le transfert de propriété est réalisé de plein droit dès le prononcé du mot « Adjugé ».

L'adjudicataire est totalement et exclusivement responsable des opérations d'enlèvement, de chargement, et de transport des biens adjugés.

En aucun cas la responsabilité de la société de ventes volontaires ne pourra être recherchée à ces titres.

Il est rappelé que les adjudicataires sont également responsables des dommages causés ou subis lors de l'enlèvement des lots, à savoir les dommages corporels s'ils se blessent eux-mêmes ou une autre personne, ainsi que les dommages causés aux lots des autres adjudicataires et à l'immeuble.

Les lots doivent être pris dès la fin de la vente après paiement complet du bordereau.

Pour les acheteurs en live et les acheteurs ne pouvant pas tout emporter à la fin de la vente, les modalités d'enlèvement sont définies à l'avance par la société de ventes volontaires, indiquées dans la publicité de la vente et rappelées lors de l'annonce des conditions de vente.

L'étude n'assure aucune expédition des lots. L'acquéreur peut mandater le transporteur de son choix.

La société de ventes volontaires ne peut être tenu pour responsable en cas de retard, d'avarie, de dégradation ou de perte du bien lors du transport.

L'acquéreur en supporte le coût, et en prend l'entière responsabilité.

Il lui appartient de respecter l'ensemble des préconisations, conseils et indications du transporteur, notamment lors de la réception, sous peine d'être privé de tout recours contre ce transporteur et de toute indemnisation.

Dans le cas où un acheteur ne viendrait pas chercher ses lots dans le cadre des modalités annoncées, ceux-ci seront transportés à ses frais à notre dépôt. Si les lots ne sont pas récupérés dans les 8 jours suivant ce transport, des frais de gardiennage de 40€HT/jour/lot et de gestion de dossier de 150€HT/lot seront facturés à l'adjudicataire.