

MOBILIER DESIGN ET AGENCEMENT CRAZY REPUBLIQUE (NANTES)

11 RUE DU CALVAIRE

À NANTES (44000)

Le Vendredi 17 Avril 2026

A 10H00



Lot n° 1

Miroir PSYCHE double face sur roulettes CRAZY REPUBLIC, monture en métal ajouré laquée grise. Hauteur 172 cm, Largeur 70 cm, Profondeur 37 cm. Mise à prix : 50 €



Lot n° 2

Miroir PSYCHE double face sur roulettes CRAZY REPUBLIC, monture en métal ajouré laquée grise. Hauteur 172 cm, Largeur 70 cm, Profondeur 37 cm. Mise à prix : 50 €



Lot n° 3

Miroir PSYCHE double face sur roulettes CRAZY REPUBLIC, monture en métal ajouré laquée grise. Hauteur 172 cm, Largeur 70 cm, Profondeur 37 cm. Mise à prix : 50 €



Lot n° 4

Miroir PSYCHE double face sur roulettes CRAZY REPUBLIC, monture en métal ajouré laquée grise. Hauteur 172 cm, Largeur 70 cm, Profondeur 37 cm. Mise à prix : 50 €



Lot n° 5

Miroir PSYCHE double face sur roulettes CRAZY REPUBLIC, monture en métal ajouré laquée grise. Hauteur 172 cm, Largeur 70 cm, Profondeur 37 cm. Mise à prix : 50 €



Lot n° 6

Important miroir mural encadrement en résine dorée. Etiquette KARA DESIGN. Hauteur 215 cm, Largeur 96 cm. Mise à prix :



Lot n° 7

Important miroir mural encadrement en résine dorée. Etiquette KARA DESIGN. Hauteur 215 cm, Largeur 96 cm. Mise à prix :



Lot n° 8

Important miroir mural encadrement en résine dorée. Etiquette KARA DESIGN. Hauteur 215 cm, Largeur 96 cm. Mise à prix :



Lot n° 9

Important miroir mural encadrement en résine noire. Etiquette KARA DESIGN. Hauteur 215 cm, Largeur 96 cm. Mise à prix :



Lot n° 10

Important miroir mural encadrement en résine noire. Etiquette KARA DESIGN. Hauteur 215 cm, Largeur 96 cm. Mise à prix :



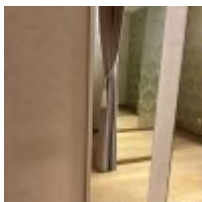
Lot n° 11

Important miroir mural encadrement en résine noire. Etiquette KARA DESIGN. Hauteur 215 cm, Largeur 96 cm. Mise à prix :



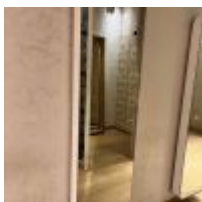
Lot n° 12

Miroir mural coins arrondis, rétroéclairé. Montant bois. Hauteur 180 cm, largeur 50 cm. Mise à prix : 30 €



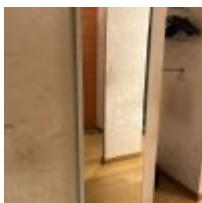
Lot n° 13

Miroir mural coins arrondis, rétroéclairé. Montant bois. Hauteur 180 cm, largeur 50 cm. Mise à prix : 30 €



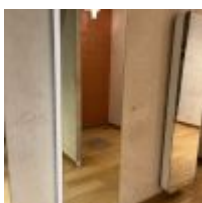
Lot n° 14

Miroir mural coins arrondis, rétroéclairé. Montant bois. Hauteur 180 cm, largeur 50 cm. Mise à prix : 30 €



Lot n° 15

Miroir mural coins arrondis, rétroéclairé. Montant bois. Hauteur 180 cm, largeur 50 cm. Mise à prix : 30 €



Lot n° 16

Miroir mural coins arrondis, rétroéclairé. Montant bois. Hauteur 180 cm, largeur 50 cm. Mise à prix : 30 €



Lot n° 17

Miroir mural coins arrondis, rétroéclairé. Montant bois. Hauteur 180 cm, largeur 50 cm. Mise à prix : 30 €



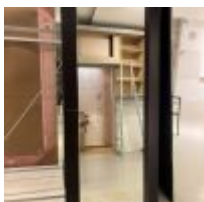
Lot n° 18

Miroir mural coins arrondis, rétroéclairé. Montant bois. Hauteur 180 cm, largeur 50 cm. Mise à prix : 30 €



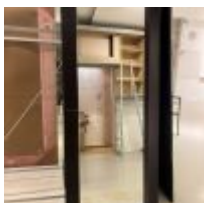
Lot n° 19

Miroir mural coins arrondis, rétroéclairé. Montant bois. Hauteur 180 cm, largeur 50 cm. Mise à prix : 30 €



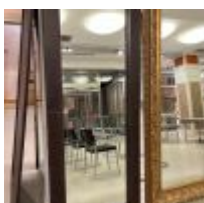
Lot n° 20

Miroir rectangulaire encadrement imitation croco à piqures apparentes (petits accidents). Hauteur 200 cm, Largeur 80 cm. Marque KARE DESIGN.



Lot n° 21

Miroir rectangulaire encadrement imitation croco à piqures apparentes (petits accidents). Hauteur 200 cm, Largeur 80 cm. Marque KARE DESIGN.



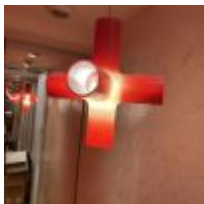
Lot n° 22

Miroir rectangulaire encadrement imitation croco à piqures apparentes (petits accidents). Hauteur 200 cm, Largeur 80 cm. Marque KARE DESIGN.



Lot n° 23

Lampadaire. Monture métal laqué blanc, Piétement circulaire, Abat-jour bordé de franges. Hauteur 195 cm. Mise à prix : 30 €



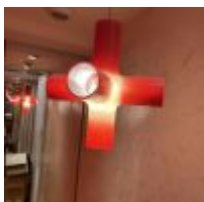
Lot n° 24

Paire de luminaires "Coraux" en PVC rouge et blanc (à démonter soigneusement). Hauteur 38 cm, Largeur 36 cm. 2 Portes manteaux (manque une boule). Longueur 22 cm. Paire de rideaux. Hauteur 265 cm. Mise à prix : 50 €



Lot n° 25

Paire de luminaires "Coraux" en PVC rouge et blanc (à démonter soigneusement). Hauteur 38 cm, Largeur 36 cm. 2 Portes manteaux. Longueur 22 cm. Paire de rideaux et barres. Hauteur 265 cm. Mise à prix : 50 €



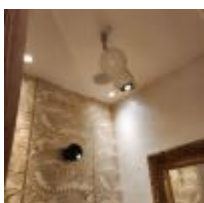
Lot n° 26

Paire de luminaires "Coraux" en PVC rouge et blanc (à démonter soigneusement). Hauteur 38 cm, Largeur 36 cm. 2 Portes manteaux. Longueur 22 cm. Paire de rideaux et barres. Hauteur 265 cm. Mise à prix : 50 €



Lot n° 27

Suspension Cube blanc moulé (à démonter soigneusement). Hauteur 40 cm, Largeur 37 cm. Porte manteau. Longueur 22 cm. Rideaux et barre. Hauteur 282 cm. Mise à prix :



Lot n° 28

Suspension articulé "Courge blanche", Hauteur 57 cm, Largeur 18 cm. Applique boule noire, diamètre 15 cm. 2 Rideaux (Hauteur 282 cm) et Porte manteau "Boules". Mise à prix : 100 €



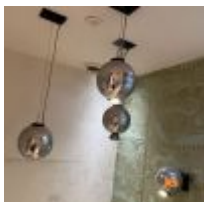
Lot n° 29

Suspension articulé "Courge noire", Hauteur 57 cm, Largeur 18 cm. Applique boule blanche, diamètre 15 cm. 2 Rideaux et Porte manteau "Boules" Mise à prix : 100 €



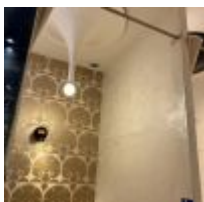
Lot n° 30

Suspension "Corail" blanc et Applique "Corail" orange (à démonter soigneusement). Hauteur 37 cm, Largeur 36 cm. Porte manteau "Boules". Longueur 22 cm. Rideau et barre. Hauteur 282 cm. Mise à prix : 100 €



Lot n° 31

3 Suspensions boules en PVC argentées Applique boule en PVC argenté, Diamètre 15 cm. Porte manteau, Largeur 22 cm. Rideau et barre, Hauteur 282 cm. Mise à prix : 100 €



Lot n° 32

Applique boule noire en PVC, Diamètre 15 cm. Suspension "Goutte d'eau" en PVC blanc, base circulaire. Hauteur 80 cm, Diamètre 100 cm. Poignée métal PMR, longueur 40 cm. Porte manteau, Rideau (Hauteur 282 cm), Barre. Mise à prix : 100 €



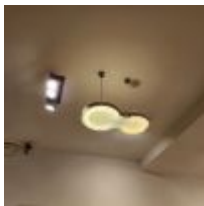
Lot n° 33

Applique boule blanche en PVC, Diamètre 15 cm. Suspension "Goutte d'eau" en PVC noir, base circulaire. Hauteur 80 cm, Diamètre 100 cm. Poignée métal PMR, longueur 40 cm. Porte manteau, Rideau (Hauteur 282 cm), Barre. Mise à prix : 100 €



Lot n° 34

2 Barres néons rectangulaires (pour 1 habillage en fourrure, pour l'autre habillage en cuir noir). Dimensions de chaque barre : Hauteur 11 cm, Largeur 128 cm, Profondeur 20 cm. Rideau "Chapelets de boules" sur tringle. Mise à prix : 100 €



Lot n° 35

4 Suspension en PVC de forme violonée. Montant aluminium, Cache ampoules en PVC transparent. Hauteur 9 cm, Largeur 66 cm, Profondeur 37 cm. Mise à prix : 150 €



Lot n° 36

Suite de 6 plafonniers circulaires en PVC blanc translucide (à démonter soigneusement). Diamètre environ 110 cm. Mise à prix : 300 €



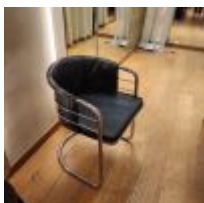
Lot n° 37

Suite de 4 suspensions circulaires en PVC blanc translucide (à démonter soigneusement). Intérieur côtelé. Diamètre 90 cm, Hauteur 37 cm. Structures en bois laqué gris (à prendre ou à laisser) imitation métal décoration de feuilles stylisés (environ 6m x 6m). À démonter soigneusement. Mise à prix : 400 €



Lot n° 38

4 Fauteuils en métal chromé Mise à prix : 200 €



Lot n° 39

4 Fauteuils. Piétement chromé, Assise en skaï noir grainé, Fond d'assise marqué "FIRST" Mise à prix : 200 €



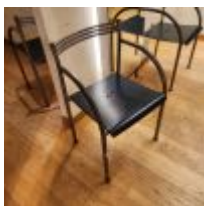
Lot n° 40

4 Fauteuils monture en métal chromé. 2 en bon état, 2 autres avec accidents aux 2 montants arrière Mise à prix : 150 €



Lot n° 41

6 Chaises IKEA en PVC noir, Dossier à prise, Piétement métal gris. Mise à prix : 60 €



Lot n° 42

13 Fauteuils de la marque BALERI ITALIA STARCK, modèle FRANCESCA SPANISH. Structure acier, assise en PVC noir avec 2 trous. Mise à prix : 150 €



Lot n° 43

Paire de chaises à assise tournante à velours marron, Piétement à 5 branches, Montant chromé. Trace de soudeuse. Vers 1970. Mise à prix : 100 €



Lot n° 44

Pouf format boîte ouvrant par le couvercle recouvert de skaï. Banc pouvant faire table, base plateau chêne clair, Piétement métal, Hauteur de pieds réglable. Mise à prix : 50 €



Lot n° 45

2 Tables basses de présentation en chêne cérusé sur 4 pieds tournés réunis par un plateau d'entrejambe. Hauteur 72 cm, Largeur 201 cm, Profondeur 80 cm. Moulurées, Centurées de plaques de zinc, Plateau recouvert de cuir gris (pour l'une) et de cuir rouge (pour l'autre). Piqures sellier. 2 Bases circulaires de support sur les plateaux. Mise à prix : 200 €



Lot n° 46

2 Tables basses de présentation en chêne cérusé sur 4 pieds tournés réunis par un plateau d'entrejambe. Hauteur 72 cm, Largeur 201 cm, Profondeur 80 cm. Moulurées, Centurées de plaques de zinc, Plateau recouvert de cuir gris. Piqures sellier. 2 Bases circulaires de support sur les plateaux. Mise à prix : 200 €



Lot n° 47

2 Tables basses de présentation en chêne cérusé sur 4 pieds tournés réunis par un plateau d'entrejambe. Moulurées, Centurées de plaques de zinc, Plateau recouvert de cuir taupe (pour l'une) et de cuir rouge (pour l'autre, frottements et usures). 2 Bases circulaires de support sur les plateaux. Dimensions de la table taupe : Hauteur 72 cm, Largeur 220 cm, Profondeur 100 cm. Dimensions de la table rouge : Hauteur 72 cm, Largeur 201 cm, Profondeur 80 cm. Mise à prix : 200 €



Lot n° 48

Grande table basse de présentation type "table de drapier" en chêne cérusé sur 4 pieds. Hauteur 71 cm, Largeur 329 cm, Profondeur 100 cm. Moulurées, Centurées de plaques de zinc, Plateau recouvert de cuir couleur tabac. Piqures sellier. 4 Bases circulaires de support sur le plateau. Table du même modèle de la même hauteur mais plus petite. Hauteur 71 cm, Largeur 200 cm, Profondeur 80 cm. Plateau recouvert de cuir ivoire. Piqures sellier. 2 Bases circulaires de support sur le plateau. Mise à prix : 200 €



Lot n° 49

2 Tables longues gigognes (une haute et une basse). Pieds tournés terminés par la base métal, Plateau recouvert de cuir noir marbré, Montants arrondis. Dimensions de la table haute : Hauteur 80 cm, Largeur 190 cm, Profondeur 80 cm. Dimensions de la table basse : Hauteur 43 cm, Largeur 150 cm, Profondeur 80 cm. Mise à prix : 200 €



Lot n° 50

Importantes cloisons en verre en 5 parties modulables (dont 3 sections d'angles plus courtes : 46 cm). Longueur de chaque section : 61 cm, Hauteur 344 cm. Montants à crémaillères recevoir des étagères en verre (30 étagères présentées) ou des portants métal (10 présentés).



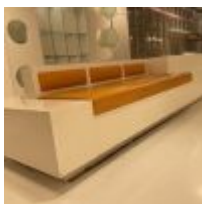
Lot n° 51

Très importante structure stratifié chêne en forme de 3 vagues présentant 30 colonnes de 4 casiers dont 1 de 3 cases (Hauteur 168 cm, Largeur 72 cm, Profondeur 41 cm). Montants en inox tournés et renflés. Ensemble d'étagères et portants métal laqué gris. 5 Escabeaux 7 marches avec roulettes sur base inox. Corniche sinusoïdale en métal laqué gris et riveté. 3 Passages (Hauteur 240 cm, Largeur 140 cm) avec montants à croisillons ajourés, 3 Niches pour téléviseurs. Hauteur 326 cm, Largeur estimée 26 cm, Profondeur 54 cm. Mise à prix : 3000 €



Lot n° 52

Présentoir en forme de cadre mouluré garni de tissu avec revers qui ouvre à une porte glace et présente 1 Portant et 1 étagère. Hauteur 220 cm, Largeur 185 cm, Profondeur 50 cm. Présentoir du même modèle de forme rectangulaire présentant 3 portants, 1 étagère haute et 1 étagère basse en métal. Hauteur 220 cm, Largeur 394 cm, Profondeur 52 cm. Avec un fond décoratif. Mise à prix : 1000 €



Lot n° 53

Grande structure non fixée au sol en 2 parties en bois laqué blanc présentant 2 canapés à 3 places assises en cuir jaune et cuir tabac et 2 étagères tournantes formant présentoir. Largeur 478 cm, Largeur 70 cm, Profondeur 120 cm. Tapis mécanique gris en laine. Mise à prix :



Lot n° 54

Ilot sur roulettes ouvrant sur le côté à 3 tiroirs en chêne, l'autre côté présente 3 étagères montants à tubes chromés sur 4 hauteurs. Plateau en métal noir. Hauteur 91 cm, Largeur 151 cm, Profondeur 131 cm. Mise à prix : 300 €



Lot n° 55

4 Portants métalliques, 2 Barres chromés, Structure métallique laquée noire sur roulettes avec freins, réglables en hauteur. Mise à prix : 100 €



Lot n° 56

4 Portants en aluminium. 4 Portants en métal. Petit portant "Tuyaux" imitation plomberie avec vanne pour réglage de l'hauteur. Grand portant en métal laqué gris. Table haute carrée, Piétement en aluminium avec tablette d'entrejambe. Table roulante 3 plateaux dont 2 inox. Mise à prix : 300 €



Lot n° 57

Présentoir à 4 étagères en verre. Élément central concave, Partie latérale à 3 oculi de chaque côté, 4 spots encastrés. 6 Montants d'étagère en métal. Comptoir en bois laqué blanc, Montants arrondis (longueur 7 cm). Façade concave, Plateau en verre. Partie intérieure à tiroirs et étagères. Présentoir stratifié orange. Plateau à 2 tiroirs. Présentoir en bois laqué gris et blanc à 2 cases. Mise à prix : 800 €



Lot n° 58

Vestiaire métal laqué jaune 2 cases. "1968. Il est interdit d'introduire". Casque "LR", Taille M
Mise à prix : 60 €



Lot n° 59

10 Mannequins homme et femme 5 Bustes Cadre "Fleurs" Mise à prix : 200 €



Lot n° 60

10 Mannequins homme et femme 6 Bustes Mise à prix : 200 €



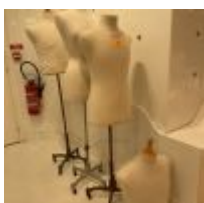
Lot n° 61

10 Mannequins homme et femme 1 Buste Mise à prix : 200 €



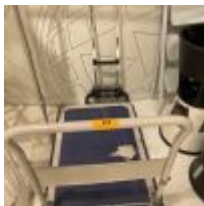
Lot n° 62

8 Mannequins 3 Bustes sur pied Parties de mannequins Décoration de Noël Mise à prix :
200 €



Lot n° 63

3 Mannequins au piétement quadripode à roulettes (2 Vendôme à Paris, Redskins). 1 Buste
Mise à prix : 100 €



Lot n° 64

2 Chariots à roulettes



Lot n° 65

Escabeau 3 marches 3 Pieds d'éléphant



Lot n° 66

2 Escabeaux en aluminium (1 : 8 marches / 1 : 5 marches) Mise à prix : 50 €



Lot n° 67

Transpalette 1.5T Mise à prix : 120 €

CONDITIONS GÉNÉRALES DE VENTE

SCP GAUDUCHEAU JEZEQUEL

COMMISSAIRE DE JUSTICE

Déroulement de la vente

Les lots sont vendus « en l'état » sans aucune garantie de désignation, de qualité, de quantité, de taille et de contenance. Les indications fournies ne l'étant qu'à titre indicatif, aucune réclamation ne sera admise une fois l'adjudication prononcée. Le commissaire de justice, dans l'intérêt de la procédure, établit les lots de la manière qu'il juge utile. Il se réserve aussi la faculté de retirer de la vente tous les objets qu'il considérera n'avoir pas atteint un prix suffisant, sans avoir à motiver le retrait.

La vente est conduite en Euros. Les montants annoncés sont hors frais.

Adjudication

Les enchères publiques sont ouvertes à toute personne majeure possédant sa pleine capacité juridique. L'enchère est portée sur un lot, soit à haute voix, soit par signe, soit via le « live » et est remportée par le plus offrant et dernier enchérisseur. Le simple fait de porter une enchère engage l'enchérisseur ; si aucune enchère supérieure n'est portée après lui, le lot lui est adjugé.

L'adjudicataire est tenu de déclarer son nom et adresse aussitôt l'adjudication prononcée.

Lorsque deux ou plusieurs enchérisseurs ont simultanément porté une enchère équivalente sur le même objet et le réclament après le prononcé du mot « Adjugé », ledit objet est immédiatement remis en vente au prix proposé par les enchérisseurs et chaque personne présente est admise à enchérir à nouveau.

L'objet disputé sera alors adjugé à nouveau au plus offrant et dernier enchérisseur.

Vente en live

Certaines ventes sont accessibles en live sur le site www.interencheres.com.

Le commissaire de justice se réserve le droit de demander des informations complémentaires avant de valider les inscriptions des potentiels acquéreurs pour enchérir en ligne. Toute enchère en ligne sera considérée comme un engagement irrévocable d'achat.

L'adjudicataire en ligne autorise le commissaire de justice à utiliser les informations de carte de crédit pour procéder au paiement, partiel ou total, de ses acquisitions y compris les frais à la charge de l'acheteur éventuellement majorés comme susmentionnés.

Les lots judiciaires hors véhicules vendus en live sur www.interencheres.com sont assortis de frais de live de 1%HT soit 1,20%TTC.

Les véhicules vendus en live sur www.interencheres.com sont assortis de frais de live de 40€HT soit 48€TTC par véhicule.

Le commissaire de justice ne peut être tenu responsable en cas d'incidents techniques sur le live.

Le fait d'avoir validé les conditions générales de vente en cliquant emporte l'acceptation de celles-ci ainsi que l'acceptation des frais.

Les seules données personnelles collectées sont celles qui seront transmises volontairement lors de la création du compte de l'enchérisseur.

Les informations recueillies font l'objet d'un traitement informatique destiné exclusivement à un usage interne et au bon fonctionnement du compte client de l'enchérisseur.

Conformément à la loi 'informatique et libertés' du 6 janvier 1978 modifiée en 2004, l'enchérisseur bénéficie d'un droit d'accès et de rectification aux informations qui le concerne, qu'il peut exercer en s'adressant à : contact@cprennes.com

Il peut également, pour des motifs légitimes, s'opposer au traitement des données le concernant.

Frais, TVA et exportation

Les frais légaux en sus des enchères sont de 11,90% HT (14,28%TTC) sur chaque lot. La TVA de 20% est incluse dans le prix marteau et récupérable pour les assujettis.

La vente a lieu TTC. La TVA est comprise dans le prix d'adjudication. Lorsque le bien n'est pas soumis à la TVA, la vente se fait sans TVA récupérable.

S'agissant des véhicules, ils sont assortis, en sus des frais de 14,28% TTC, d'un forfait de 120€ TTC comprenant le contrôle technique, la mise à disposition du véhicule et les frais de dossier.

L'adjudicataire qui souhaite exporter doit signaler, immédiatement après la vente, son intention d'exporter.

Pour les lots vendus à l'export ou nécessitant des formalités douanières particulières, il revient à l'adjudicataire de prendre toutes dispositions pour réaliser ou faire réaliser par un transitaire les formalités d'exportation.

L'exportation des lots hors du territoire communautaire devra avoir lieu avant la fin du troisième mois suivant celui au cours duquel la vente a été effectuée.

Le remboursement de la TVA se fera uniquement par virement et sur présentation du EX1. Tout EX1 mentionnant un EUR1, devra être accompagné d'un certificat de conformité justifiant la déclaration d'origine préférentielle qui reste à la charge de l'adjudicataire. Sans ce document, la TVA ne pourra pas être remboursée.

L'acheteur particulier achetant un lot pour l'exportation a l'obligation de se présenter à un transitaire dans un délai de 4 jours après la vente. Dans ce délai de 4 jours :

- L'acheteur particulier doit se présenter à un transitaire (au-delà de ce délai : aucune modification ne sera faite),
- La facture sera annulée et faite en HT ou TTC au nom du transitaire (avec les pièces justifiant du respect de son contingent d'achat si règlement en HT),
- Le règlement doit se faire par le transitaire qui fournit extrait K-bis, n° de TVA intracommunautaire, pièces d'identité du gérant.
- Le transitaire fera de son côté le nécessaire auprès de l'acheteur particulier et du centre des impôts dont il dépend pour les formalités d'exportation et le remboursement de la TVA.

Tout acquéreur de l'Union européenne, assujetti à la TVA, doit, au moment de la vente, indiquer son numéro d'identification en vue d'une livraison intra-communautaire dès l'adjudication prononcée et justifier de l'expédition vers l'autre état membre dans un délai de 2 mois après l'adjudication.

Le commissaire de justice décline toute responsabilité sur les conséquences juridiques et fiscales d'une fausse déclaration de l'acquéreur.

Dans tous les cas, l'acquéreur devra acquitter la TVA le jour de la vente.

Le commissaire de justice étant mandataire agissant pour le compte du vendeur, c'est le vendeur de l'objet taxé qui est seul responsable de la déclaration et du paiement de la TVA auprès des autorités fiscales compétentes.

Changement de nom

Aucun changement de nom ne sera effectué.

Toute personne, mandatée pour acheter pour le compte d'une société ou d'une personne, doit présenter avant la vente :

- Mandat
- Pièce d'identité du mandataire
- Pour les mandants « société » : Kbis et 2 pièces d'identité du représentant légal
- Pour les mandants « personne » : 2 pièces d'identité
- Moyen de paiement au nom du mandant

Règlement

La vente est faite exclusivement au comptant, sur présentation de deux pièces d'identité, attestation de solvabilité bancaire et extrait Kbis de moins de 3 mois pour les professionnels.

Le règlement peut s'effectuer par :

- Carte bancaire
- Virement swift, tous frais à la charge du donneur d'ordre (après validation préalable de nos services)
- Chèque de banque
- Chèque ordinaire assorti d'une lettre accréditive de banque

(Modèle de lettre accréditive : « Nous, nom de la banque, certifions que le chèque n° X émis par la société nom de votre société, d'un montant de xx€ remis à la SCP Gauducheau-Jézéquel, lors de la vente du ..., sera honoré à sa présentation. » Cette lettre doit être rédigée sur papier à en-tête de la banque, avec le cachet de la banque et sans date limitative) - Aucun crédoc n'est accepté en direct. Obligation pour les acquéreurs de s'adresser à un transitaire.

A défaut de paiement comptant, l'objet impayé pourra être remis en vente immédiatement selon la procédure de folle enchère, sans mise en demeure ni aucune formalité de justice, aux risques et périls de l'adjudicataire fol enchérisseur. Ce dernier sera tenu de la différence entre son prix d'adjudication et celui de la revente sur folle enchère, sans pouvoir prétendre à l'excédent s'il existe, cet excédent revenant au vendeur.

L'officier public sera seul appréciateur des cas de folle enchère.

En cas de règlement par chèque, si celui-ci n'est pas honoré, la procédure de folle enchère pourra, après notification au débiteur et une mise en demeure, être poursuivie lors de la prochaine adjudication.

Impayés et litiges

Tout bordereau d'adjudication demeuré impayé ou ayant fait l'objet d'un retard de paiement est susceptible d'inscription au Fichier des restrictions d'accès aux ventes aux enchères (« Fichier TEMIS ») mis en œuvre par la société Commissaires-Priseurs Multimédia (CPM), société anonyme à directoire, ayant son siège social sis à (75009) Paris, 37 rue de Châteaudun, immatriculée au registre du commerce et des sociétés de Paris sous le numéro 437 868 425. Le Fichier TEMIS peut être consulté par toutes les structures de vente aux enchères opérant en France abonnées à ce service. La liste des abonnés au Service TEMIS est consultable sur le site www.interencheres.com, menu « Acheter aux enchères », rubrique « Les commissaires-priseurs ». L'inscription au Fichier TEMIS pourra avoir pour conséquence de limiter la capacité d'enchérir de l'enchérisseur auprès des Professionnels Abonnés au service TEMIS. Elle entraîne par ailleurs la suspension temporaire de l'accès au service « Live » de la plateforme www.interencheres.com gérée par CPM, conformément aux conditions générales d'utilisation de cette plateforme.

Le délai de prescription est de 5 ans à compter du jour d'adjudication.

Cas particuliers

Le commissaire de justice annonce que tous les matériels qui ne seraient pas conformes à la législation en vigueur et à la réglementation du travail sont réputés être vendus pour pièces, à charge pour les acquéreurs de les mettre aux normes avant toute éventuelle utilisation.

Les marchandises périmées sont vendues à charge de destruction et il appartient à l'acheteur de contrôler qu'elles répondent aux conditions d'hygiène et de santé légales en vigueur.

Les véhicules sont vendus en l'état avec un certificat de vente, la fiche d'identification ou la carte grise étant expédiées sous 15 jours à réception du règlement total. Ils sont assortis, en sus des frais légaux, d'un forfait de 120€ TTC comprenant le contrôle technique, la mise à disposition et les frais de dossier. L'adjudicataire doit souscrire une assurance automobile préalable afin de pouvoir circuler et se soumettre à toutes les lois permettant le roulage, notamment en ce qui concerne l'état mécanique et l'état des pneus.

Lorsque le contrôle technique fait état d'une « Défaillance critique » le véhicule ne peut pas circuler, un enlèvement sur plateau est obligatoire. Les contre-visites indiquées par le contrôle technique doivent être réalisées dans les délais.

Ordres d'achat

Si vous ne pouvez pas être présent lors de la vente, vous pouvez participer à la vente en live et laisser des ordres d'achat sur Interenchères ou en contactant l'étude au 02 30 96 36 33 ainsi que par mail à contact@cprennes.com

Le commissaire de justice se réserve le droit d'exécuter les ordres d'achat qui lui sont confiés.

Le commissaire de justice ne peut être considéré comme responsable pour avoir manqué d'exécuter un ordre par erreur ou pour toute autre cause.

L'étude ne se charge pas des expéditions.

Enlèvement des lots

Le transfert de propriété est réalisé de plein droit dès le prononcé du mot « Adjugé ».

L'adjudicataire est totalement et exclusivement responsable des opérations d'enlèvement, de chargement, et de transport des biens adjugés.

En aucun cas la responsabilité du commissaire de justice ne pourra être recherchées à ces titres.

Il est rappelé que les adjudicataires sont également responsables des dommages causés ou subis lors de l'enlèvement des lots, à savoir les dommages corporels s'ils se blessent eux-mêmes ou une autre personne, ainsi que les dommages causés aux lots des autres adjudicataires et à l'immeuble.

Les lots doivent être pris dès la fin de la vente après paiement complet du bordereau.

Pour les acheteurs en live et les acheteurs ne pouvant pas tout emporter à la fin de la vente, les modalités d'enlèvement sont définies à l'avance par le commissaire de justice, indiquées dans la publicité de la vente et rappelées lors de l'annonce des conditions de vente.

L'étude n'assure aucune expédition des lots. L'acquéreur peut mandater le transporteur de son choix.

L'étude ne peut être tenu pour responsable en cas de retard, d'avarie, de dégradation ou de perte du bien lors du transport.

L'acquéreur en supporte le coût, et en prend l'entière responsabilité.

Il lui appartient de respecter l'ensemble des préconisations, conseils et indications du transporteur, notamment lors de la réception, sous peine d'être privé de tout recours contre ce transporteur et de toute indemnisation.

Dans le cas où un acheteur ne viendrait pas chercher ses lots dans le cadre des modalités annoncées, ceux-ci seront transportés à ses frais à notre dépôt. Si les lots ne sont pas récupérés dans les 8 jours suivant ce transport, des frais de gardiennage de 40€HT/jour/lot et de gestion de dossier de 150€HT/lot seront facturés à l'adjudicataire.