

PLOMBIER - CHAUFFAGISTE -STOCK

22 RUE DE MELESSE ZA DE LA GARE

À COMBOURG (35270)

Le Mercredi 25 Mars 2026

A 10H00



Lot n° 1

Petit perforateur MILWAUKEE M12CH (fonctionne le 5/3) Visseuse MILWAUKEE M12CPD (fonctionne le 5/3) 2 Accus, 1 chargeur Le tout dans leur coffret Mise à prix : 50€



Lot n° 2

Perforateur WURTH, 2 Accus, 1 Chargeur dans leur coffret (fonctionne le 3/5) Mise à prix : 30€



Lot n° 3

Perforateur WURTH ABH18 (fonctionne le 5/3) Visseuse WURTH (fonctionne le 5/3) 2 Accus, 1 Chargeur Mise à prix : 50€



Lot n° 4

Perforateur MILWAUKEE 540 filaire (fonctionne le 5/3) dans son coffret Mise à prix : 30€



Lot n° 5

Perforateur WURTH BMH45XE filaire (fonctionne le 5/3) dans son coffret + 2 Mèches et 3 Pointerolles Mise à prix : 30€



Lot n° 6

Perforateur WURTH BMH40 filaire (fonctionne le 5/3) dans son coffret + 3 Pointerolles Mise à prix : 30€



Lot n° 7

Perforateur WURTH BMH45XE filaire (fonctionne le 5/3) dans son coffret + 5 Pointerolles et 1 mèche Mise à prix : 30€



Lot n° 8

Perforateur SKIL RH1E1781 filaire (fonctionne le 5/3) dans son coffret Mise à prix : 30€



Lot n° 9

2 Meuleuses SKIL 3920 (fonctionnent le 5/3) 1 Accu, 1 Chargeur Mise à prix : 40€



Lot n° 10

Lapidaire MAKITA GA 9020 filaire (fonctionne le 5/3) Meuleuse MAKITA 9558 HNR (fonctionne le 5/3) Le tout dans leur coffret Mise à prix : 50€



Lot n° 11

Lapidaire BOSCH GWS20 filaire (fonctionne le 5/3, câble à revoir) Mise à prix : 30€



Lot n° 12

Lapidaire BERNER BWS23-230S filaire (fonctionne le 5/3 - câble à revoir) Mise à prix : 30€



Lot n° 13

Meuleuse MAKITA 9565C (fonctionne le 5/3, câble à revoir) dans son coffret Mise à prix : 30€



Lot n° 14

Cloueur WURTH DIGA CS2POWER (fonctionne le 5/3) dans son coffret 3 Accus, 1 Chargeur + 3 Boites de consommables gaz et pointes Mise à prix : 30€



Lot n° 15

Cloueur SPIT PULSA 700 E (non testé) dans son coffret 1 Accu, 1 Chargeur Mise à prix : 20€



Lot n° 16

Sertisseuse électrique VIRAX SF ML 21 + (fonctionne le 5/3) dans son coffret 2 Accus (dont 1 revoir), 1 Chargeur + 3 Mâchoires 12, 16 et 20 Mise à prix : 150€



Lot n° 17

Sertisseuse électrique VIRAX SF ML 21 + (fonctionne le 5/3) dans son coffret 2 Accus, 1 Chargeur + 3 Mâchoires 12, 16 et 20 Mise à prix : 150€



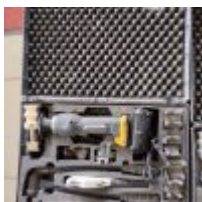
Lot n° 18

Sertisseuse REMS D-71332 (fonctionne le 5/3) dans son coffret 2 Accus, 1 Chargeur + 3 Mâchoires 12, 16 et 20 Mise à prix : 150€



Lot n° 19

Coffret comprenant : - Sertisseuse électrique sans fil REHAU KLAUKE RAUTOOL A-ONE - Sertisseuse manuelle REHAU - 2 Batteries DEWALT + Accessoires Le tout fonctionne Mise à prix : 200€



Lot n° 20

Coffret comprenant : - Sertisseuse électrique sans fil REHAU KLAUKE RAUTOOL A-ONE - Sertisseuse manuelle REHAU - 2 Batteries DEWALT + Accessoires Le tout fonctionne Mise à prix : 200€



Lot n° 21

Coffret comprenant : - Sertisseuse électrique sans fil REHAU KLAUKE RAUTOOL A-ONE - Sertisseuse manuelle REHAU - 2 Batteries DEWALT + Accessoires Le tout fonctionne Mise à prix : 200€



Lot n° 22

Ligatureuse MAKITA DTR181 (fonctionne le 5/3) dans son coffret 2 Accus, 1 Chargeur + Environ 39 bobines de fil Mise à prix : 100€





Lot n° 23

Rainureuse REMS KROKODU 125 filaire dans son coffret (fonctionne le 5/3) Mise à prix : 40€



Lot n° 24

Rainureuse BAIER filaire (fonctionne le 5/3) Mise à prix : 40€



Lot n° 25

Filière ROTHENBERGER SUPERTRONIC 2000 filaire (fonctionne le 5/3) Mise à prix : 100€



Lot n° 26

Cintreuse REMS filaire (fonctionne le 5/3) dans sa caisse Mise à prix : 100€



Lot n° 27

Cintreuse arbalète manuelle VIRAX 2503 dans son coffret Mise à prix : 20€



Lot n° 27.1

Sertisseuse manuelle VIRAX avec 4 mâchoires dans sa boîte Sertisseuse manuelle (sans marque apparente) Mise à prix : 40€

odfhidlfkd



Lot n° 28

Boulonneuse à air comprimé PARKSIDE (neuve) Scie sabre PARKSIDE (fonctionne le 5/3)
Mise à prix : 40€



Lot n° 29

Scie sabre PARKSIDE (fonctionne le 5/3) Scie sauteuse BOSCH GTS90 filaire (fonctionne le 5/3) Mise à prix : 40€



Lot n° 29.1

Scie sabre REMS TIGER filaire (fonctionne le 5/3) Mise à prix : 20€



Lot n° 30

2 Décapeurs thermiques SKIL 8020 (fonctionnent le 5/3) dans un coffret avec accessoires
Mise à prix : 40€



Lot n° 31

Cloueur pneumatique RAPID PN15-50 (fonctionne le 5/3) Mise à prix : 10€



Lot n° 32

Malaxeur QEO M14 (fonctionne le 5/3) Mise à prix : 20€



Lot n° 32.1

Anémomètre TROTEC Scie cloche trépan (sans marque) Pince à sertir les cosses (sans marque apparente) Mise à prix : 20€



Lot n° 33

Compresseur PARKSIDE PKO 500 A2 (fonctionne le 5/3) Mise à prix : 100€



Lot n° 34

Petit compresseur de toit DEVILBISS 60 L (fonctionne le 5/3) Mise à prix : 30€



Lot n° 35

Testeur de combustion TESTO 330-1 (s'allume le 5/3) Mise à prix : 50€



Lot n° 36

Testeur de combustion BLUELYZER, 2015 (s'allume le 5/3) Mise à prix : 50€



Lot n° 37

Testeur de combustion BLUELYZER, 2012 (s'allume le 5/3) Mise à prix : 50€



Lot n° 38

Détecteur de fuite D-TEC (s'allume le 5/3) Mise à prix : 40€



Lot n° 39

Caméra d'inspection SEESNAKE MICRO (non testée) Détecteur de fuite (s'allume le 5/3)
Testeur de courant CATOHM (fonctionne le 5/3) Mise à prix : 50€



Lot n° 40

2 Testeurs VIRAX (dont un avec écran cassé) Mise à prix : 40€



Lot n° 41

2 Pincés à emboîture VIRAX (manque embouts) dans leur coffret Mise à prix : 40€



Lot n° 42

2 Pinces à emboiture dont 1 VIRAX et 1 RIGID Coffret de piquages VIRAX Mise à prix : 40€



Lot n° 43

Coffret de scies cloches WURTH Coffret de mèches WURTH Mise à prix : 30€



Lot n° 44

Coffret de scies cloches POWERFIX Coffret de scies cloches BOSCH Mise à prix : 30€



Lot n° 45

4 Coffrets de scies cloches WURTH (tous incomplets) Mise à prix : 20€



Lot n° 46

4 Coffrets de scies cloches WURTH (tous incomplets) Mise à prix : 20€



Lot n° 47

2 Coffrets de cliquets à douille (marques différentes) dans un coffret KSTOOL et un coffret TOOLKRAFT Mise à prix :





Lot n° 48

Divers outils à main dans 2 caisses à outils comprenant diverses scies cloches, 2 lampes PARKSIDE, 2 pistolets à colle, coupe-boulon Mise à prix :



Lot n° 49

Environ 11 forêts et 4 pointerolles Mise à prix :



Lot n° 50

2 Enrouleurs Mise à prix : 30€



Lot n° 51

2 Enrouleurs DHOME Mise à prix : 30€



Lot n° 52

2 Enrouleurs dont 1 MACC Mise à prix : 30€



Lot n° 53

Palan à chaîne ELITE 1T Déboucheur de tuyauterie manuel Harnais Lampe CASTOLIN (sans alimentation) Mise à prix : 60€



Lot n° 54

4 Cintreuses manuelles VIRAX Mise à prix : 40€



Lot n° 55

4 Cintreuses manuelles VIRAX Mise à prix : 40€



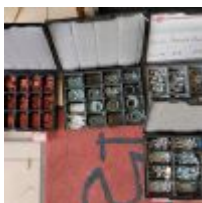
Lot n° 56

4 Cintreuses manuelles dont 3 SUPEREGO et 1 BGA Mise à prix : 40€



Lot n° 56.1

4 Cintreuses manuelles dont 1 VIRAX Mise à prix : 40€



Lot n° 57

8 Coffrets STANLEY garnis de raccords cuivre, raccords laiton, visserie de plomberie 2 Coffrets WURTH garnis de joints de plomberie 2 Coffrets WURTH garnis de visserie de plomberie 2 Coffrets garnis de joints gaz Coffret garnis de forets Coffret garnis de raccords cuivre Soit 16 coffrets Mise à prix : 160€



Lot n° 58

5 Coffrets garnis de raccords multi-couches (divers diamètres), raccords laiton 3 Coffrets garnis de visserie de plomberie 3 Coffrets WURTH garnis de joints de plomberie Soit 11 coffrets Mise à prix : 110€



Lot n° 59

5 Coffrets garnis de raccords laiton, flexibles 4 Coffrets garnis de visserie de plomberie 2 Coffrets garnis de colliers 2 Coffrets garnis de joints Coffret garni de boulonnerie Coffret garni de wagos Soit 13 coffrets Mise à prix :



Lot n° 59.1

6 Coffrets MACC garnis de raccords cuivre et laiton 2 Coffrets BERNER garnis de raccords cuivre et laiton Soit 8 coffrets Mise à prix : 80€



Lot n° 60

Poste oxyacétylène avec 2 bouteilles dont 1 d'acétylène 3m³ et 1 d'oxygène 4,2m³, chalumeau, manomètres Mise à prix : 200€



Lot n° 61

Poste oxyacétylène avec 2 bouteilles dont 1 bouteille d'acétylène 0,8m³ et 1 d'oxygène 2,3m³, chalumeau, manomètres avec chariot Mise à prix : 200€



Lot n° 62

Poste oxyacétylène avec 2 bouteilles dont 1 d'acétylène 1,4m³ et 1 d'oxygène 2,3m³, chalumeau, manomètres Mise à prix : 200€



Lot n° 63

Poste oxyacétylène avec 2 bouteilles dont 1 d'acétylène 0,8m³ et 1 d'oxygène 1m³, chalumeau, manomètres sur chariot Mise à prix : 200€



Lot n° 64

Poste oxyacétylène avec 2 bouteilles dont 1 d'acétylène 0,8m³ et 1 d'oxygène 1m³, sur chariot Mise à prix : 200€



Lot n° 65

2 Bouteilles dont 1 d'acétylène 1,4m³ et 1 d'oxygène 2,3m³ Mise à prix : 40€



Lot n° 66

2 Bouteilles dont 1 d'acétylène 1,4m³ et 1 d'oxygène 1m³ Mise à prix : 40€



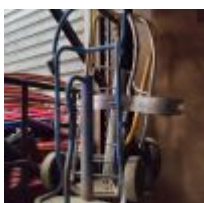
Lot n° 67

2 Bouteilles dont 1 d'acétylène 3m³ et 1 d'oxygène 4,2m³ Mise à prix : 40€



Lot n° 68

2 Bouteilles dont 1 d'acétylène 3m³ et 1 d'oxygène 4,2m³ Mise à prix : 40€



Lot n° 68.1

3 Chariots (mauvais état) Mise à prix : 30€



Lot n° 69

Poste à souder COMMERCY SOUDURE ARC 2000 Petit poste à souder ORIOL Mise à prix : 100€



Lot n° 70

Cintreuse d'établi VIRAX Mise à prix : 10€



Lot n° 71

Tuyau d'arrosage sur enrouleur MACC Mise à prix : 40€



Lot n° 72

Diable métal bleu (ancien modèle) Mise à prix : 10€



Lot n° 73

Lève-radiateur MACC (ancien modèle) Mise à prix : 20€



Lot n° 74

Lève chauffe eau FOBI 150 kg (ancien modèle) Mise à prix : 80€



Lot n° 75

Transpalette OPSIAL 2 500 kg Mise à prix : 100€



Lot n° 76

Pompe de relevage Pompe GRUNDFOS Mise à prix : 40€



Lot n° 77

Aiguille Mise à prix : 40€



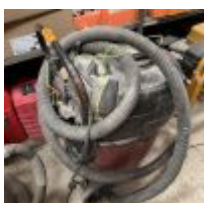
Lot n° 78

Aspirateur PANDA Mise à prix : 30€



Lot n° 78.1

Aspirateur DELMONET (fonctionne) - une roue manquante Mise à prix : 20€



Lot n° 78.2

Aspirateur WURTH (fonctionne) - 2 roues manquantes Mise à prix : 20€



Lot n° 79

Pompe de désembouage d'installation de chauffage Jet Flush Rapid SENTINEL avec accessoire dans caisse et tuyaux dans caisse (Prix internet : 2 590€75 TTC) Mise à prix : 600€



Lot n° 80

Filière électrique REMS Mise à prix : 150€



Lot n° 81

Cintreuse manuelle VIRAX Cintreuse REMS (incomplète) Mise à prix : 40€



Lot n° 82

Cintreuse manuelle VIRAX Mise à prix : 20€



Lot n° 83

2 Pincas REHAU dont une à emboiture et une à sertir 2 Pincas à emboiture VIRAX (incomplètes) + Pince à emboiture (sans marque apparente) Mise à prix : 40€



Lot n° 84

3 Filières manuelles avec raccords (incomplet) Mise à prix : 30€



Lot n° 85

2 Pompes à vide Mise à prix : 20€



Lot n° 86

Déboucheur à pompe PAMECO (état moyen) Déboucheur à aiguille NOVIPRO (état moyen)
Mise à prix : 10€



Lot n° 87

2 Boites de scies cloches MECANICWORKER (1 support manquant) Mise à prix : 20€



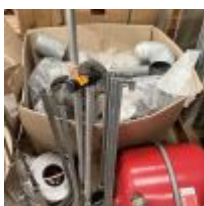
Lot n° 88

Dérouleuse WURTH Mise à prix : 10€



Lot n° 89

2 Agrafeuses manuelles pour plancher chauffant Mise à prix : 20€



Lot n° 90

2 Agrafeuses manuelles pour plancher chauffant ROTH Mise à prix : 20€



Lot n° 91

Support HILTI DD 100 pour carotteuses + 5 Carottes (HS) Pompe à eau Mise à prix : 80€



Lot n° 92

Dérouleuse MACC Mise à prix : 20€



Lot n° 93

Nettoyeur haute pression eau chaude WURTH WH140ECS (s'allume - problème de pression, à revoir) Mise à prix : 50€



Lot n° 94

Cuve à fuel EUROLENTZ (2000 L) avec pistolet et volucompteur Mise à prix : 400€



Lot n° 95

Compresseur COMPAIR Propack (non testé - câble alimentation HS) Mise à prix : 100€



Lot n° 96

Groupe électrogène ROBIN EX27, moteur SUBARU (non testé, plus d'essence) Mise à prix : 100€



Lot n° 97

2 Grandes échelles doubles dont 1 TUBESCA Mise à prix : 100€



Lot n° 98

2 Échelle triple (sans marque apparente - tampons pieds manquants) Mise à prix : 80€



Lot n° 99

Échelle double TUBESCA Escabeau 7 marches FACAL Mise à prix : 50€



Lot n° 100

Escabeau 7 marches LEGALLAIS Escabeau 6 marches (mauvais état) Mise à prix : 40€



Lot n° 101

2 Escabeaux 4 marches LEGALLAIS Mise à prix : 40€



Lot n° 102

2 Escabeaux 5 marches MASTERPRO Mise à prix : 40€





Lot n° 103

2 Escabeaux 4 marches dont 1 TUBESCA et 1 TECHPRO (mauvais état) Mise à prix : 40€



Lot n° 104

3 Échelles articulées (mauvais état) Mise à prix : 30€



Lot n° 105

2 Escabeaux doubles 4 marches et 3 marches Mise à prix : 40€



Lot n° 106

2 Escabeaux MACC dont 1 articulé Mise à prix : 40€



Lot n° 106.1

Sauterelle ULTRALU Mise à prix : 100€



Lot n° 107

4 Brins d'échelle bois de couvreur Mise à prix : 40€



Lot n° 108

2 Établis de plombier pliants (anciens) avec étaux Mise à prix : 60€



Lot n° 109

Chauffe-eau ATLANTIC CHAUFFEO 150L (neuf dans son carton) Mise à prix : 150€



Lot n° 110

Chauffe-eau électrique ATLANTIC 50L (neuf dans son carton) Mise à prix : 50€



Lot n° 111

Chauffe-eau électrique ATLANTIC 15L (neuf dans son carton) Mise à prix : 30€



Lot n° 112

Environ 8 radiateurs à eau (marques différentes) Sèche-serviette Mise à prix : 160€



COMMISSAIRES-PRISEURS JUDICIAIRES

GAUDUCHEAU

ZEQUEL

Lot n° 113



Important stock de diverses parois de douche, parois de baignoire, chaudières, divers meubles sdb ou cuisine, radiateurs à eau, éviers inox, baignoire, lavabos sur colonne, diverses pièces de WC, d'éviers, d'urinoirs, gaines plates pour VMC, gaines isolées pour VMC, divers supports de parois de douche, palette de visserie, gâche, truelle, raccord laiton, palette de boîtes pour raccord sous dalle, palette de raccords pvc, palette de diverses colles, étagère avec faïence et mosaïque (neuf ou occasion) Mise à prix : 2000€





Lot n° 114

6 Rouleaux d'isolant pour cloison sèche ISOVER (épaisseur 5cm) Mise à prix : 120€



Lot n° 115

Important stock de PER pour alimentation ou distribution d'eau et pour plancher chauffant (diamètres différents) Mise à prix : 200€



Lot n° 116

Sur 2 palettes : couronnes de cuivre + Environ 54 tubes de cuivre de divers diamètres + Tubes : PVC (dont certains sur racks et étagère en entrant à gauche), multicouches, IRL, métal Mise à prix : 200€



Lot n° 117

Stock de câbles électriques (plusieurs sections : 1,5 ; 2,5...), câbles de terre, gainés ou non gainés, rouleaux de câbles d'antenne et réseau, tourets (sur rack + sur palette et vrac) + Echelle en bois (mauvais état) Mise à prix : 200€



Lot n° 118

Sur 2 mezzanines : stock de raccords et fixations de système d'aspiration ou ventilation, isolant STIRODUR, 2 Échelles bois (mauvais état), bouches de VMC, clapets, fixations plomberie, gaines souples isolées, fixations pour chemin de câbles, couvercles de goulotte, goulottes, chemins de câble, panneau led, parties d'échafaudage, parties d'antenne, couvercles d'armoire électrique, isolant KFLEX + Étagères métal, Échelle métal Au dessus des étagères grises : moteur de ventilateur (hs?), isolant pour plancher chauffant, meuble 2 portes Mise à prix : 200€

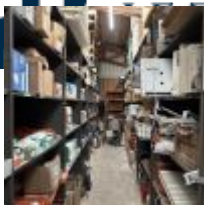


COMMISSAIRES-PRISEURS JUDICIAIRES

GAUDUCHEAU

ZEQUEL

Lot n° 119



Dans 2 rangées d'étagères : stock électrique neuf (disjoncteurs, prises, boîtiers, interrupteurs, boîtes d'encastrement), stock de disjoncteurs et tableau d'occasion, environ 11 tableaux de chantier, radiateurs d'occasion, conduits d'évacuation de gaz de chaudière, hublots, coudes et raccords poêles et ventilation et divers matériels (cordes, grilles, boîtes vides...) Mise à prix : 1000€





Lot n° 120

Sur rangée d'étagères : stock de plomberie (raccords et coudes multicouches, cuivre, laiton, métal, PVC et PVC haute pression + bacs grillagés et bacs métal 2 Armoires avec compartiments garnies de raccords et coudes laiton, cuivre, multicouches Mise à prix : 500€



Lot n° 121

Sur 9 Étagères WURTH : visserie, fixations plomberie, boulonnerie, clous, rondelles, chevilles et 2 étagères métal bleu + Goulottes Mise à prix : 500€



Lot n° 122

Mat (environ 4m) métallique sur pied Mise à prix : 100€



Lot n° 123

Contenu de 5 armoires métal 2 portes Tableau blanc, Paperboard, Table Bidons (fuel, produits, nettoyant), sangles, harnais, élingue, roulettes, agrafes pour plancher Mise à prix : 100€



Lot n° 124

Rack double charge lourdes métal bleu, 3 échelles, 4 lisses A démonter quand l'acquéreur du lot 115 aura récupéré son lot Mise à prix : 150€



Lot n° 125

Rack charges lourdes, 2 échelles, 6 lisses A démonter quand l'acquéreur du lot 117 aura récupéré son lot Mise à prix : 150€



Lot n° 126.1

9 Travées d'étagères métal rouge avec tiroirs WURTH Mise à prix : 180€



Lot n° 126.2

6 Étagères métal sur cornières Mise à prix : 60€



Lot n° 127

Vestiaire 6 cases Mise à prix : 60€



Lot n° 128

Porte galva (sans clef) Mise à prix : 50€



Lot n° 129

Sur établi (sans l'établi) : support visseuse à colonne, support à outils (fixé au mur-à démonter sans endommager le local), meuleuse PEUGEOT T200, équerre de maçon, outillage défectueux (scie circulaire SKY, décapeur thermique SKIL, rainureuse, scie vibrante FEIN), moteur HS, barres métalliques, bois et élingues Mise à prix : 80€



COMMISSAIRES-PRISEURS JUDICIAIRES
**GAUDUCHEAU
ZEQUEL**

Lot n° 130



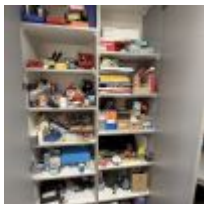
Important stock de vannes gaz ou eau, bouchons dont laiton, vannes laiton, supports robinet, réducteurs de pression, robinets radiateur, valves, pièces robinetterie, pièces évacuations évier/lavabo, détecteurs de fumée, spots led, lampes led, cuvettes wc, colonne de douche, mélangeurs évier, mitigeurs, flexibles douche, ampoules, groupes de sécurité, platines wc suspendu, pomme de douche, thermostats radiateur, détecteurs de mouvement, pipes pvc, diverses pièces plomberie, chauffage et électricité + 2 Étagères métal (4 sections)
Mise à prix : 1000€





Lot n° 131

Dans 1 armoire et sur 1 étagère : ensemble de disjoncteurs en triphasé, fils lampe, coupure arrêt d'urgence, inter à clef, variateurs, interrupteurs différentiels, thermostats, RJ45, panier de joints plomberie, horloges, hublots, groupes de secours, prises hdmi, appliques led + divers matériels Mise à prix : 500€



Lot n° 132

Dans 2 placards : divers produits (mastic, dégrissant, lubrifiants, huile de coupe...), lames de scie circulaire, lames de scie sauteuse, gants, scotchs, agrafeuses, pinces, lames de scies à briques, forets, scies cloches et consommables Mise à prix : 200€



Lot n° 133

3 Mitigeurs dont 2 GROHE et 1 PORCHER Mise à prix : 60€



Lot n° 134

4 Mitigeurs GROHE (dont 1 sans carton) Mise à prix : 80€



Lot n° 135

3 Mitigeurs GROHE (dont 1 manque flexible) Mise à prix : 60€



Lot n° 136

3 Mélangeurs dont 2 EQUINOX Mise à prix : 60€



Lot n° 137

Mélangeur SIDER 2 Mitigeurs dont 1 PORCHER et 1 PRESTO (sans carton + manque fixation) Mise à prix : 60€



Lot n° 138

2 Mitigeurs GROHE Mise à prix : 40€



Lot n° 139

2 Mitigeurs GROHE Mise à prix : 40€



Lot n° 140

2 Mitigeurs dont 1 GROHE et 1 ALTERNA Mise à prix : 40€



Lot n° 141

3 Aspirateurs (non testés, état moyen) Machine à café DELONGHI MAGNIFICA Bouilloire Micro-onde BRANDT Armoire PVC 2 portes avec produits d'entretien (entamés) Meuble bas 2 portes avec de la vaisselle Desserte sur roulettes Mise à prix : 80€



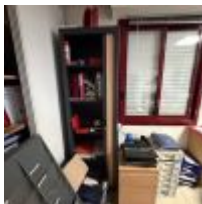
Lot n° 142

Bureau d'angle, 2 Caissons sur roulettes 2 Fauteuils visiteurs Fauteuil de direction, Chaise sur roulettes 2 Écrans HP (s'allument), 2 Claviers, 2 Souris, 1 UC (non testée) Mise à prix : 100€



Lot n° 143

Bureau d'angle avec caisson, Chaise sur roulettes (avec 1 roue hs) Armoire haute PVC noir à rideau Armoire PVC 2 portes Étagère noire Porte documents en métal Clim CARRIER (s'allume) Mise à prix : 100€



Lot n° 144

2 Comptoirs d'accueil (chocs) 2 Armoires hautes à rideaux 3 Caissons sur roulettes Armoire basse 2 portes Fauteuil de direction, Chaise sur roulettes Table basse, 3 Chaises empilables Porte-manteau Mise à prix : 100€



Lot n° 145

2 Mange-debout carrés avec 4 chaises hautes Mise à prix : 80€



Lot n° 146

Écran SAMSUNG, UC DELL Corei5, Clavier, Souris Fonctionne le 5/3, mdp pour la session "principale" : OSCAR Onduleur INFOSEC Imprimante/fax NFC (non testé) 3 Téléphones fixes Plastifieuse FELLOWES Mise à prix : 150€



Lot n° 147

Écran SAMSUNG, UC DELL Corei3, Clavier, Souris Fonctionne le 5/3, pas besoin de mdp Téléphone fixe Mise à prix : 100€

odfhidlfkd



Lot n° 148

Écran SAMSUNG, UC, Clavier, Souris Fonctionne le 5/3, pas besoin de mdp Mise à prix : 100€



Lot n° 149

4 Téléphones SAMSUNG (3 A13 5G et 1 GALAXY XCOVER5) dont 2 avec écrans fêlés ou cassés S'allument tous, Code PIN 0000, 1 alimentation Mise à prix : 120€



Lot n° 150

3 Téléphones SAMSUNG A13 5G (écrans fêlés) - Fonctionne le 5/3, Code PIN 0000
IPHONE 7 (écran fêlé) (non testé) 2 Téléphones très anciens (non testés) Sans alimentation
Mise à prix : 40€



Lot n° 151

Ensemble de gaines de ventilation chauffage, tubes PVC, chutes tuyaux d'alimentation PE, ferrailles + vasques ,wc, radiateurs, ballon d'eau chaude (HS) Mise à prix : 100€



Lot n° 152

- QUEMERAIS

CONDITIONS GÉNÉRALES DE VENTE

SCP GAUDUCHEAU JEZEQUEL

COMMISSAIRE DE JUSTICE

Déroulement de la vente

Les lots sont vendus « en l'état » sans aucune garantie de désignation, de qualité, de quantité, de taille et de contenance. Les indications fournies ne l'étant qu'à titre indicatif, aucune réclamation ne sera admise une fois l'adjudication prononcée. Le commissaire de justice, dans l'intérêt de la procédure, établit les lots de la manière qu'il juge utile. Il se réserve aussi la faculté de retirer de la vente tous les objets qu'il considérera n'avoir pas atteint un prix suffisant, sans avoir à motiver le retrait.

La vente est conduite en Euros. Les montants annoncés sont hors frais.

Adjudication

Les enchères publiques sont ouvertes à toute personne majeure possédant sa pleine capacité juridique. L'enchère est portée sur un lot, soit à haute voix, soit par signe, soit via le « live » et est remportée par le plus offrant et dernier enchérisseur. Le simple fait de porter une enchère engage l'enchérisseur ; si aucune enchère supérieure n'est portée après lui, le lot lui est adjugé.

L'adjudicataire est tenu de déclarer son nom et adresse aussitôt l'adjudication prononcée.

Lorsque deux ou plusieurs enchérisseurs ont simultanément porté une enchère équivalente sur le même objet et le réclament après le prononcé du mot « Adjugé », ledit objet est immédiatement remis en vente au prix proposé par les enchérisseurs et chaque personne présente est admise à enchérir à nouveau.

L'objet disputé sera alors adjugé à nouveau au plus offrant et dernier enchérisseur.

Vente en live

Certaines ventes sont accessibles en live sur le site www.interencheres.com.

Le commissaire de justice se réserve le droit de demander des informations complémentaires avant de valider les inscriptions des potentiels acquéreurs pour enchérir en ligne. Toute enchère en ligne sera considérée comme un engagement irrévocable d'achat.

L'adjudicataire en ligne autorise le commissaire de justice à utiliser les informations de carte de crédit pour procéder au paiement, partiel ou total, de ses acquisitions y compris les frais à la charge de l'acheteur éventuellement majorés comme susmentionnés.

Les lots judiciaires hors véhicules vendus en live sur www.interencheres.com sont assortis de frais de live de 1%HT soit 1,20%TTC.

Les véhicules vendus en live sur www.interencheres.com sont assortis de frais de live de 40€HT soit 48€TTC par véhicule.

Le commissaire de justice ne peut être tenu responsable en cas d'incidents techniques sur le live.

Le fait d'avoir validé les conditions générales de vente en cliquant emporte l'acceptation de celles-ci ainsi que l'acceptation des frais.

Les seules données personnelles collectées sont celles qui seront transmises volontairement lors de la création du compte de l'enchérisseur.

Les informations recueillies font l'objet d'un traitement informatique destiné exclusivement à un usage interne et au bon fonctionnement du compte client de l'enchérisseur.

Conformément à la loi 'informatique et libertés' du 6 janvier 1978 modifiée en 2004, l'enchérisseur bénéficie d'un droit d'accès et de rectification aux informations qui le concerne, qu'il peut exercer en s'adressant à : contact@cprennes.com

Il peut également, pour des motifs légitimes, s'opposer au traitement des données le concernant.

Frais, TVA et exportation

Les frais légaux en sus des enchères sont de 11,90% HT (14,28%TTC) sur chaque lot. La TVA de 20% est incluse dans le prix marteau et récupérable pour les assujettis.

La vente a lieu TTC. La TVA est comprise dans le prix d'adjudication. Lorsque le bien n'est pas soumis à la TVA, la vente se fait sans TVA récupérable.

S'agissant des véhicules, ils sont assortis, en sus des frais de 14,28% TTC, d'un forfait de 120€ TTC comprenant le contrôle technique, la mise à disposition du véhicule et les frais de dossier.

L'adjudicataire qui souhaite exporter doit signaler, immédiatement après la vente, son intention d'exporter.

Pour les lots vendus à l'export ou nécessitant des formalités douanières particulières, il revient à l'adjudicataire de prendre toutes dispositions pour réaliser ou faire réaliser par un transitaire les formalités d'exportation.

L'exportation des lots hors du territoire communautaire devra avoir lieu avant la fin du troisième mois suivant celui au cours duquel la vente a été effectuée.

Le remboursement de la TVA se fera uniquement par virement et sur présentation du EX1. Tout EX1 mentionnant un EUR1, devra être accompagné d'un certificat de conformité justifiant la déclaration d'origine préférentielle qui reste à la charge de l'adjudicataire. Sans ce document, la TVA ne pourra pas être remboursée.

L'acheteur particulier achetant un lot pour l'exportation a l'obligation de se présenter à un transitaire dans un délai de 4 jours après la vente. Dans ce délai de 4 jours :

- L'acheteur particulier doit se présenter à un transitaire (au-delà de ce délai : aucune modification ne sera faite),
- La facture sera annulée et faite en HT ou TTC au nom du transitaire (avec les pièces justifiant du respect de son contingent d'achat si règlement en HT),
- Le règlement doit se faire par le transitaire qui fournit extrait K-bis, n° de TVA intracommunautaire, pièces d'identité du gérant.
- Le transitaire fera de son côté le nécessaire auprès de l'acheteur particulier et du centre des impôts dont il dépend pour les formalités d'exportation et le remboursement de la TVA.

Tout acquéreur de l'Union européenne, assujetti à la TVA, doit, au moment de la vente, indiquer son numéro d'identification en vue d'une livraison intra-communautaire dès l'adjudication prononcée et justifier de l'expédition vers l'autre état membre dans un délai de 2 mois après l'adjudication.

Le commissaire de justice décline toute responsabilité sur les conséquences juridiques et fiscales d'une fausse déclaration de l'acquéreur.

Dans tous les cas, l'acquéreur devra acquitter la TVA le jour de la vente.

Le commissaire de justice étant mandataire agissant pour le compte du vendeur, c'est le vendeur de l'objet taxé qui est seul responsable de la déclaration et du paiement de la TVA auprès des autorités fiscales compétentes.

Changement de nom

Aucun changement de nom ne sera effectué.

Toute personne, mandatée pour acheter pour le compte d'une société ou d'une personne, doit présenter avant la vente :

- Mandat
- Pièce d'identité du mandataire
- Pour les mandants « société » : Kbis et 2 pièces d'identité du représentant légal
- Pour les mandants « personne » : 2 pièces d'identité
- Moyen de paiement au nom du mandant

Règlement

La vente est faite exclusivement au comptant, sur présentation de deux pièces d'identité, attestation de solvabilité bancaire et extrait Kbis de moins de 3 mois pour les professionnels.

Le règlement peut s'effectuer par :

- Carte bancaire
- Virement swift, tous frais à la charge du donneur d'ordre (après validation préalable de nos services)
- Chèque de banque
- Chèque ordinaire assorti d'une lettre accréditive de banque

(Modèle de lettre accréditive : « Nous, nom de la banque, certifions que le chèque n° X émis par la société nom de votre société, d'un montant de xx€ remis à la SCP Gauducheau-Jézéquel, lors de la vente du ..., sera honoré à sa présentation. » Cette lettre doit être rédigée sur papier à en-tête de la banque, avec le cachet de la banque et sans date limitative) - Aucun crédoc n'est accepté en direct. Obligation pour les acquéreurs de s'adresser à un transitaire.

A défaut de paiement comptant, l'objet impayé pourra être remis en vente immédiatement selon la procédure de folle enchère, sans mise en demeure ni aucune formalité de justice, aux risques et périls de l'adjudicataire fol enchérisseur. Ce dernier sera tenu de la différence entre son prix d'adjudication et celui de la revente sur folle enchère, sans pouvoir prétendre à l'excédent s'il existe, cet excédent revenant au vendeur.

L'officier public sera seul appréciateur des cas de folle enchère.

En cas de règlement par chèque, si celui-ci n'est pas honoré, la procédure de folle enchère pourra, après notification au débiteur et une mise en demeure, être poursuivie lors de la prochaine adjudication.

Impayés et litiges

Tout bordereau d'adjudication demeuré impayé ou ayant fait l'objet d'un retard de paiement est susceptible d'inscription au Fichier des restrictions d'accès aux ventes aux enchères (« Fichier TEMIS ») mis en œuvre par la société Commissaires-Priseurs Multimédia (CPM), société anonyme à directoire, ayant son siège social sis à (75009) Paris, 37 rue de Châteaudun, immatriculée au registre du commerce et des sociétés de Paris sous le numéro 437 868 425. Le Fichier TEMIS peut être consulté par toutes les structures de vente aux enchères opérant en France abonnées à ce service. La liste des abonnés au Service TEMIS est consultable sur le site www.interencheres.com, menu « Acheter aux enchères », rubrique « Les commissaires-priseurs ». L'inscription au Fichier TEMIS pourra avoir pour conséquence de limiter la capacité d'enchérir de l'enchérisseur auprès des Professionnels Abonnés au service TEMIS. Elle entraîne par ailleurs la suspension temporaire de l'accès au service « Live » de la plateforme www.interencheres.com gérée par CPM, conformément aux conditions générales d'utilisation de cette plateforme.

Le délai de prescription est de 5 ans à compter du jour d'adjudication.

Cas particuliers

Le commissaire de justice annonce que tous les matériels qui ne seraient pas conformes à la législation en vigueur et à la réglementation du travail sont réputés être vendus pour pièces, à charge pour les acquéreurs de les mettre aux normes avant toute éventuelle utilisation.

Les marchandises périmées sont vendues à charge de destruction et il appartient à l'acheteur de contrôler qu'elles répondent aux conditions d'hygiène et de santé légales en vigueur.

Les véhicules sont vendus en l'état avec un certificat de vente, la fiche d'identification ou la carte grise étant expédiées sous 15 jours à réception du règlement total. Ils sont assortis, en sus des frais légaux, d'un forfait de 120€ TTC comprenant le contrôle technique, la mise à disposition et les frais de dossier. L'adjudicataire doit souscrire une assurance automobile préalable afin de pouvoir circuler et se soumettre à toutes les lois permettant le roulage, notamment en ce qui concerne l'état mécanique et l'état des pneus.

Lorsque le contrôle technique fait état d'une « Défaillance critique » le véhicule ne peut pas circuler, un enlèvement sur plateau est obligatoire. Les contre-visites indiquées par le contrôle technique doivent être réalisées dans les délais.

Ordres d'achat

Si vous ne pouvez pas être présent lors de la vente, vous pouvez participer à la vente en live et laisser des ordres d'achat sur Interenchères ou en contactant l'étude au 02 30 96 36 33 ainsi que par mail à contact@cprennes.com

Le commissaire de justice se réserve le droit d'exécuter les ordres d'achat qui lui sont confiés.

Le commissaire de justice ne peut être considéré comme responsable pour avoir manqué d'exécuter un ordre par erreur ou pour toute autre cause.

L'étude ne se charge pas des expéditions.

Enlèvement des lots

Le transfert de propriété est réalisé de plein droit dès le prononcé du mot « Adjugé ».

L'adjudicataire est totalement et exclusivement responsable des opérations d'enlèvement, de chargement, et de transport des biens adjugés.

En aucun cas la responsabilité du commissaire de justice ne pourra être recherchées à ces titres.

Il est rappelé que les adjudicataires sont également responsables des dommages causés ou subis lors de l'enlèvement des lots, à savoir les dommages corporels s'ils se blessent eux-mêmes ou une autre personne, ainsi que les dommages causés aux lots des autres adjudicataires et à l'immeuble.

Les lots doivent être pris dès la fin de la vente après paiement complet du bordereau.

Pour les acheteurs en live et les acheteurs ne pouvant pas tout emporter à la fin de la vente, les modalités d'enlèvement sont définies à l'avance par le commissaire de justice, indiquées dans la publicité de la vente et rappelées lors de l'annonce des conditions de vente.

L'étude n'assure aucune expédition des lots. L'acquéreur peut mandater le transporteur de son choix.

L'étude ne peut être tenu pour responsable en cas de retard, d'avarie, de dégradation ou de perte du bien lors du transport.

L'acquéreur en supporte le coût, et en prend l'entière responsabilité.

Il lui appartient de respecter l'ensemble des préconisations, conseils et indications du transporteur, notamment lors de la réception, sous peine d'être privé de tout recours contre ce transporteur et de toute indemnisation.

Dans le cas où un acheteur ne viendrait pas chercher ses lots dans le cadre des modalités annoncées, ceux-ci seront transportés à ses frais à notre dépôt. Si les lots ne sont pas récupérés dans les 8 jours suivant ce transport, des frais de gardiennage de 40€HT/jour/lot et de gestion de dossier de 150€HT/lot seront facturés à l'adjudicataire.